

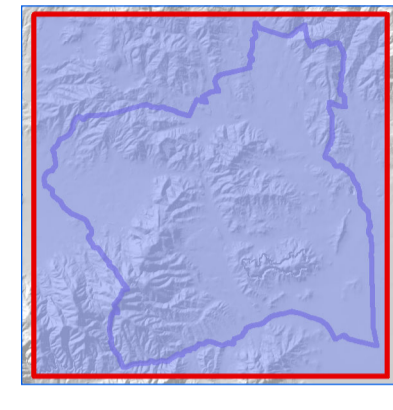
PIANO STRUTTURALE
MODIFICATO A SEGUITO DELLA CONFERENZA PAESAGGISTICA

1. Quadro Conoscitivo

Processi di territorializzazione
Tav.1.1 - Il sistema insediativo

scala 1:19.000

- | | |
|---|---|
| Sindaco:
Andrea Biondi | Progettisti:
Stefano Giommoni
Rita Monaci
Pietro Pettini |
| Giunta Comunale:
Francesca Bargiacchi
Claudio Saragosa
Daniele Tonini
Stefania Ulivieri | Indagini geologiche:
Sandro Ricci
Indagini idrauliche:
Mario Di Felice
Indagini forestali:
Fausto Grandi |
| Responsabile del Procedimento:
Giampaolo Romagnoli | Collaboratori:
Giovanna Pessina
Riccardo Rossi |
| Garante dell'informazione e della Partecipazione:
Francesca Tosi | |



Febbraio 2022

- Legenda**
- EVOLUZIONE DEL SISTEMA INSEDIATIVO**
- STRATIFICAZIONE STORICA DELL'EDIFICATO ESISTENTE**
- Esistente al 1826
 - Esistente al 1943
 - Esistente al 1954
 - Esistente al 1978
 - Esistente al 2002
 - Esistente al 2019
- STRATIFICAZIONE STORICA DELLA VIABILITA' ESISTENTE**
- Percorsi principali della viabilità extraurbana**
- Esistenti al 1826
 - Esistenti al 1943
 - Esistenti al 1954
 - Esistenti al 1978
 - Esistenti al 2002
 - Esistenti al 2019
 - Ferrovia esistente al 1943
- Percorsi dei centri urbani**
- Esistenti al 1826
 - Esistenti al 1943
 - Esistenti al 1954
 - Esistenti al 1978
 - Esistenti al 2002
 - Esistenti al 2019
- Percorsi della viabilità rurale**
- Esistenti al 1826
 - Esistenti al 1943
 - Esistenti al 1954
 - Esistenti al 1978
 - Esistenti al 2002
 - Esistenti al 2019
- DATI DI BASE**
- Insempiamenti urbani: i centri
 - Insempiamenti del territorio rurale: nuclei e ambiti specialistici
 - Corsi d'acqua
 - Limite amministrativo
- DISTRIBUZIONE/EVOLUZIONE DELLA STRUTTURA INSEDIATIVA RISPETTO AI SISTEMI MORFOGENETICI**
- SISTEMI MORFOGENETICI**
- Montagna ignea
 - Collina a versanti ripidi sulle Unità Toscane
 - Collina a versanti dolci e a versanti ripidi sulle Unità Liguri
 - Collina Calcaree
 - Collina sui Terreni Neogenetici
 - Margine, Margine inferiore
 - Fondovalle
 - Alta Pianura
 - Bacini di esondazione
- STRUTTURA INSEDIATIVA**
- Edificato
 - Rete della viabilità
- DATI DI BASE**
- Limite amministrativo

