



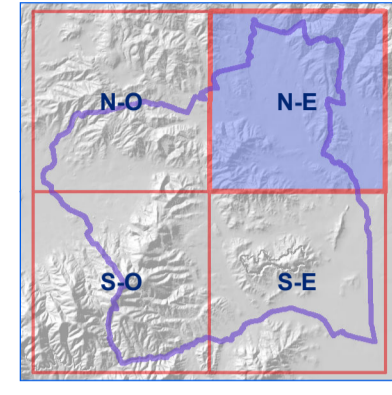
PIANO STRUTTURALE
MODIFICATO A SEGUITO DELLA CONFERENZA PAESAGGISTICA

1. Quadro Conoscitivo

**Declinazione morfotopologica ai sensi del PIT - PPR
Tav.1.10a - I caratteri ecosistemici del paesaggio**

quadrante nord-est scala 1:10.000

- | | |
|--|---|
| Sindaco:
Andrea Biondi | Progettisti:
Stefano Giommoni
Rita Monaci
Pietro Pettini |
| Giunta Comunale:
Francesca Bargiacchi
Claudio Saragosa
Daniele Tonini
Stefania Ulivieri | Indagini geologiche:
Sandro Ricci
Indagini idrauliche:
Mano Di Felice
Indagini forestali:
Fausto Grandi |
| Responsabile del Procedimento:
Giampaolo Romagnoli | Collaboratori:
Giovanna Pessina
Riccardo Rossi |
| Garante dell'informazione e della Partecipazione:
Francesca Tosi | |



**PS
PO**



Febbraio 2022

Legenda

MORFOTIPI ECOSISTEMICI

RETE DEGLI ECOSISTEMI FORESTALI

- Nodo forestale secondario
- Matrice forestale di connettività
- Aree forestali in evoluzione a basso grado di connettività
- Nuclei di connessione ed elementi forestali isolati
- Corridoio ripariano

RETE DEGLI ECOSISTEMI AGROPASTORALI

- Nodo degli ecosistemi agropastorali
- Matrice agroecosistemica collinare
- Matrice agroecosistemica di pianura
- Agroecosistema frammentato attivo
- Agroecosistema frammentato in abbandono con ricolonizzazione arborea/arbutiva
- Agroecosistema intensivo

RETE DEGLI ECOSISTEMI PALUSTRI E FLUVIALI

- Corpi d'acqua
- Corridoio fluviale

RETE DEGLI ECOSISTEMI RUPESTRI E CALANCHIVI

- Ecosistemi rupestri e calanchivi

DIVERSIFICATI MORFOTIPI E TARGET ECOSISTEMI

- Barriera infrastrutturale principale da mitigare
- Direttrice di connettività da ricostruire

Zone verdi in area urbanizzata

SUPERFICIE ARTIFICIALE

- Aree urbanizzate
- Reti stradali

DATI DI BASE

- Limite amministrativo

