

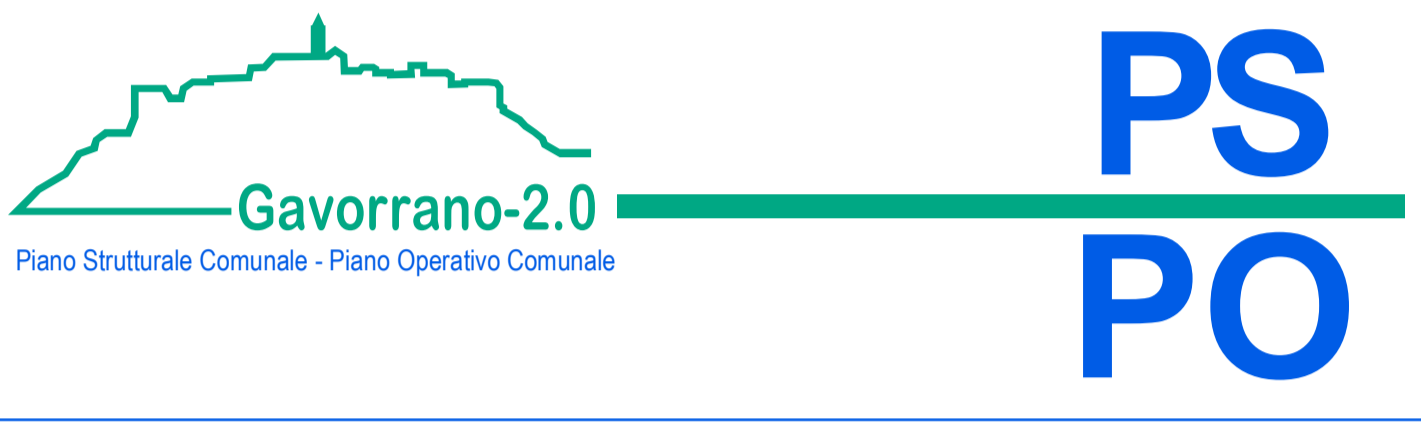
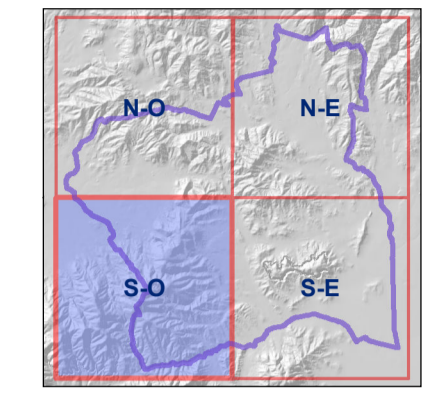
PIANO STRUTTURALE
MODIFICATO A SEGUITO DELLA CONFERENZA PAESAGGISTICA

1. Quadro Conoscitivo

Declinazione morfotopologica ai sensi del PIT/PPR
Tav.1.10c - I caratteri ecosistemici del paesaggio

quadrante sud-ovest scala 1:10.000

- | | |
|--|--|
| Sindaco:
Andrea Biondi | Progettisti:
Stefano Giommoni
Rita Monaci
Pietro Pettini |
| Giunta Comunale:
Francesca Bargiacchi
Claudio Saragosa
Daniele Tonini
Stefania Ulivieri | Indagini geologiche:
Sandro Ricci
Indagini idrauliche:
Mario Di Felice
Indagini forestali:
Fausto Grandi |
| Responsabile del Procedimento:
Giampaolo Romagnoli | Collaboratori:
Giovanna Pessina
Riccardo Rossi |
| Garante dell'informazione e della Partecipazione:
Francesca Tosi | |



Febbraio 2022

Legenda

- MORFOLOGIE ECOSISTEMICHE**
- RETE DEGLI ECOSISTEMI FORESTALI**
- Nodo forestale secondario
 - Matrice forestale di connettività
 - Aree forestali in evoluzione a basso grado di connettività
 - Nuclei di connessione ed elementi forestali isolati
 - Corridoio ripariano
- RETE DEGLI ECOSISTEMI AGROPASTORALI**
- Nodo degli ecosistemi agropastorali
 - Matrice agroecosistemica collinare
 - Matrice agroecosistemica di pianura
 - Agroecosistema frammentato attivo
 - Agroecosistema frammentato in abbandono con ricolonizzazione arborea/arbustiva
 - Agroecosistema intensivo
- RETE DEGLI ECOSISTEMI PALUSTRI E FLUVIALI**
- Corpi d'acqua
 - Corridoio fluviale
- RETE DEGLI ECOSISTEMI RUPESTRI E CALANCHIVI**
- Ecosistemi rupestri e calanchivi
- DIVERSIFICATI MORFOLOGICI E TARGET ECOSISTEMI**
- Barriera infrastrutturale principale da mitigare
 - Direttrice di connettività da ricostruire
- SUPERFICIE ARTIFICIALE**
- Aree urbanizzate
 - Reti stradali
- DATI DI BASE**
- Limite amministrativo

