



# PIANO STRUTTURALE

MODIFICATO A SEGUITO DELLA CONFERENZA PAESAGGISTICA

## 1. Quadro Conoscitivo

Declinazione morfotopologica ai sensi del PIT - PPR  
Tav.1.11a - Sistemi insediativi e delle urbanizzazioni contemporanee

quadrante nord-est scala 1:10.000

**Sindaco:**  
Andrea Biondi

**Giunta Comunale:**  
Francesca Bargiacchi  
Claudio Saragosa  
Daniele Tonini  
Stefania Ulivieri

**Responsabile del Procedimento:**  
Giampaolo Romagnoli

**Garante dell'Informazione e della Partecipazione:**  
Francesca Tosi

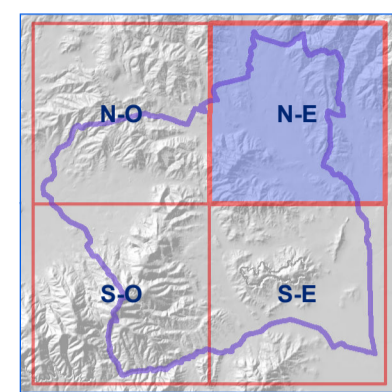
**Progettisti:**  
Stefano Giommoni  
Rita Monaci  
Pietro Pettini

**Indagini geologiche:**  
Sandro Ricci

**Indagini idrauliche:**  
Mano Di Felice

**Indagini forestali:**  
Fausto Grandi

**Collaboratori:**  
Giovanna Pessina  
Riccardo Rossi



**PS**  
**PO**



Febbraio 2022

### Legenda

- TESSUTI INSEDIATIVI**
- TESSUTI STORICI**
- T.S. - Tessuti urbani storici
- I TESSUTI DELLE URBANIZZAZIONI CONTEMPORANEE**
- Tessuti urbani a prevalente funzione residenziale e mista*
- T.R.2 - Tessuto ad isolati aperti e edifici residenziali isolati sul lotto
  - T.R.3 - Tessuti ad isolati aperti e blocchi prevalentemente residenziali
  - T.R.4 - Tessuti ad isolati aperti e blocchi prevalentemente residenziali di edilizia pianificata
  - T.R.5 - Tessuto puntiforme
  - T.R.6 - Tessuto a tipologie miste ed altre aree con attrezzature di interesse comune
  - T.R.7 - Tessuti sfrangiati di margine
- Tessuti urbani o extraurbani a prevalente funzione residenziale e mista - Frange periferiche e città diffusa*
- T.R.8 - Tessuto lineare
- Tessuti della città produttiva e specialistica*
- T.P.S.1 - Tessuto a proliferazione produttiva lineare
  - T.P.S.1.1 - Tessuto produttivo delle aree di cava
  - T.P.S.1.2 - Tessuto produttivo delle aree minerarie dismesse
  - T.P.S.2 - Tessuto a piattaforme produttive - commerciale - direzionale
  - T.P.S.3 - Insulae specializzate
  - T.P.S.4 - Tessuto a piattaforme residenziali e turistico-ricettive
- ALTRE AREE**
- ATTREZZATURE E SERVIZI, PARCHI URBANI, IMPIANTI TECNOLOGICI**
- A.1 - Aree con parchi urbani e/o verde attrezzato esistenti o di progetto
  - A.2 - Aree per attrezzature e impianti o infrastrutture di interesse sovracomunale
- AREE INTERESSATE DA VARIANTI O PIANI ATTUATIVI CONVENZIONATI**
- A.3 - Aree con Piano Attuativo approvato/convenzionato
- LOTTE E SPAZI INEDIFICATI INTERCLUSI DOTATI DI OPERE DI URBANIZZAZIONE PRIMARIA**
- S.I. - Spazi ineditati interclusi in area urbana
- DATI DI BASE**
- Corsi d'acqua
  - Limite amministrativo

