



# PIANO STRUTTURALE

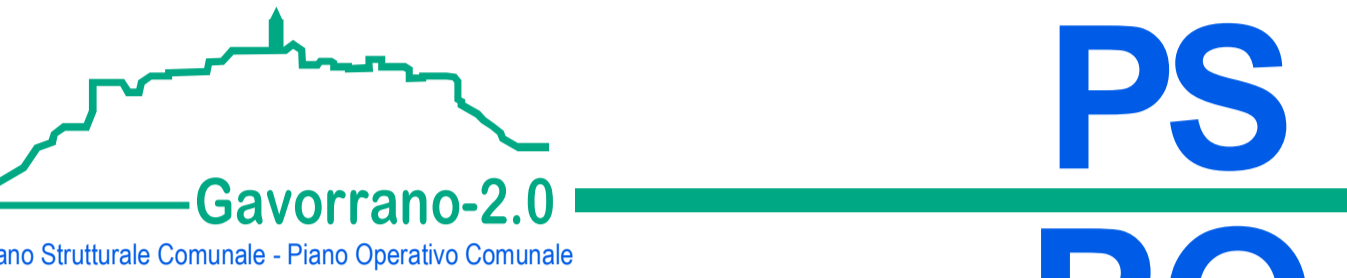
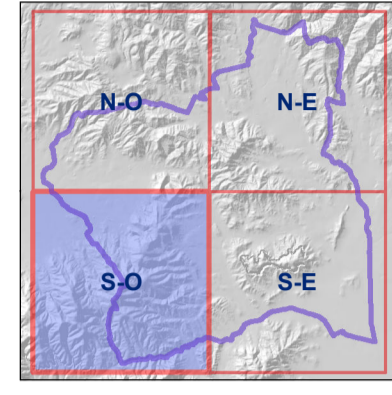
MODIFICATO A SEGUITO DELLA CONFERENZA PAESAGGISTICA

## 1. Quadro Conoscitivo

Declinazione morfotopologica ai sensi del PIT - PPR  
Tav.1.11c - Sistemi insediativi e delle urbanizzazioni contemporanee  
quadrante sud-ovest

scala 1:10.000

- Sindaco:**  
Andrea Biondi
- Progettisti:**  
Stefano Giommoni  
Rita Monaci  
Pietro Pettini
- Giunta Comunale:**  
Francesca Bargiacchi  
Claudio Saragosa  
Daniele Tonini  
Stefania Ulivieri
- Responsabile del Procedimento:**  
Giampaolo Romagnoli
- Garante dell'Informazione e della Partecipazione:**  
Giovanna Pessina  
Francesca Tosi
- Indagini geologiche:**  
Sandro Ricci
- Indagini idrauliche:**  
Mato Di Felice
- Indagini forestali:**  
Fausto Grandi
- Collaboratori:**  
Giovanna Pessina  
Riccardo Rossi



Febbraio 2022

### Legenda

- TESSUTI INSEDIATIVI**
- TESSUTI STORICI**
- T.S. - Tessuti urbani storici
- TESSUTI DELLE URBANIZZAZIONI CONTEMPORANEE**
- Tessuti urbani a prevalente funzione residenziale e mista*
- T.R.2 - Tessuto ad isolati aperti e edifici residenziali isolati sul lotto
  - T.R.3 - Tessuti ad isolati aperti e blocchi prevalentemente residenziali
  - T.R.4 - Tessuti ad isolati aperti e blocchi prevalentemente residenziali di edilizia pianificata
  - T.R.5 - Tessuto puntiforme
  - T.R.6 - Tessuto a tipologie miste ed altre aree con attrezzature di interesse comune
  - T.R.7 - Tessuti sfrangiati di margine
  - T.R.8 - Tessuto lineare
- Tessuti urbani o extraurbani a prevalente funzione residenziale e mista - Frange periurbane e città diffusa*
- T.R.8 - Tessuto lineare
- Tessuti della città produttiva e specialistica*
- T.P.S.1 - Tessuto a proliferazione produttiva lineare
  - T.P.S.1.1 - Tessuto produttivo delle aree di cava
  - T.P.S.1.2 - Tessuto produttivo delle aree minerarie dismesse
  - T.P.S.2 - Tessuto a piattaforme produttive - commerciale - direzionale
  - T.P.S.3 - Insule specializzate
  - T.P.S.4 - Tessuto a piattaforme residenziali e turistico-ricettive
- ALTRE AREE**
- ATTREZZATURE E SERVIZI, PARCHI URBANI, IMPIANTI TECNOLOGICI**
- A.1 - Aree con parchi urbani e/o verde attrezzato esistenti o di progetto
  - A.2 - Aree per attrezzature e impianti o infrastrutture di interesse sovracomunale
- AREE INTERESSATE DA VARIANTI O PIANI ATTUATIVI CONVENZIONATI**
- A.3 - Aree con Piano Attuativo approvato/convenzionato
- LOTTE E SPAZI INEDIFICATI INTERCLUSI DOTATI DI OPERE DI URBANIZZAZIONE PRIMARIA**
- S.I. - Spazi inedificati interclusi in area urbana

### DATI DI BASE

- Corsi d'acqua
- Limite amministrativo

