

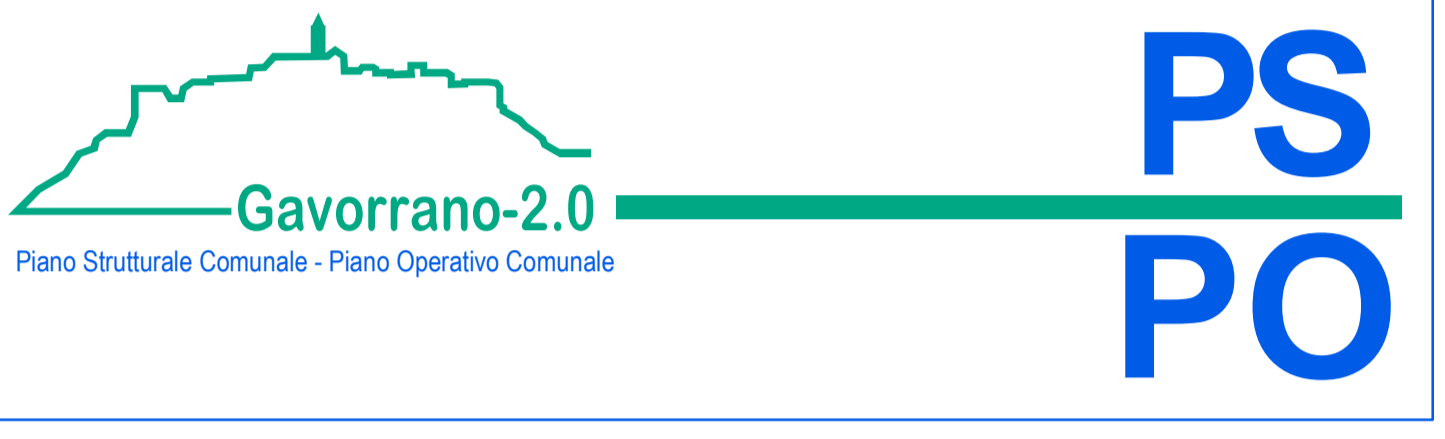
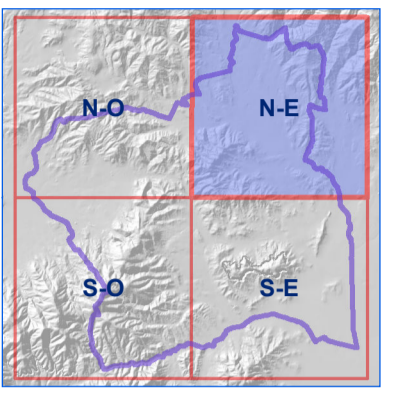
**PIANO STRUTTURALE**  
MODIFICATO A SEGUITO DELLA CONFERENZA PAESAGGISTICA

**1. Quadro Conoscitivo**

Processi di territorializzazione  
Tav. 1.1a - Il sistema inediativo

quadrante nord-est scala 1:10.000

- |                                                                                                            |                                                                                                                                             |
|------------------------------------------------------------------------------------------------------------|---------------------------------------------------------------------------------------------------------------------------------------------|
| <b>Sindaco:</b><br>Andrea Biondi                                                                           | <b>Progettisti:</b><br>Stefano Giommoni<br>Rita Monaci<br>Pietro Pettini                                                                    |
| <b>Giunta Comunale:</b><br>Francesca Bargiacchi<br>Claudio Saragosa<br>Daniele Tonini<br>Stefania Ulivieri | <b>Indagini geologiche:</b><br>Sandro Ricci<br><b>Indagini idrauliche:</b><br>Mano Di Felice<br><b>Indagini forestali:</b><br>Fausto Grandi |
| <b>Responsabile del Procedimento:</b><br>Giampaolo Romagnoli                                               | <b>Collaboratori:</b><br>Giovanna Pessina<br>Riccardo Rossi                                                                                 |
| <b>Garante dell'informazione e della Partecipazione:</b><br>Francesca Tosi                                 |                                                                                                                                             |



Febbraio 2022

**Legenda**

**EVOLUZIONE DEL SISTEMA INEDIATIVO**

**STRATIFICAZIONE STORICA DELL'EDIFICATO ESISTENTE**

- Esistente al 1826
- Esistente al 1943
- Esistente al 1954
- Esistente al 1978
- Esistente al 2002
- Esistente al 2019

**STRATIFICAZIONE STORICA DELLA VIABILITA' ESISTENTE**

**Percorsi principali della viabilità extraurbana**

- Esistenti al 1826
- Esistenti al 1943
- Esistenti al 1954
- Esistenti al 1978
- Esistenti al 2002
- Esistenti al 2019

**Ferrovia esistente al 1943**

**Percorsi dei centri urbani**

- Esistenti al 1826
- Esistenti al 1943
- Esistenti al 1954
- Esistenti al 1978
- Esistenti al 2002
- Esistenti al 2019

**Percorsi della viabilità rurale**

- Esistenti al 1826
- Esistenti al 1943
- Esistenti al 1954
- Esistenti al 1978
- Esistenti al 2002
- Esistenti al 2019

**DATI DI BASE**

- Insediamenti urbani
- Insediamenti del territorio rurale
- Corsi d'acqua
- Limite amministrativo

