

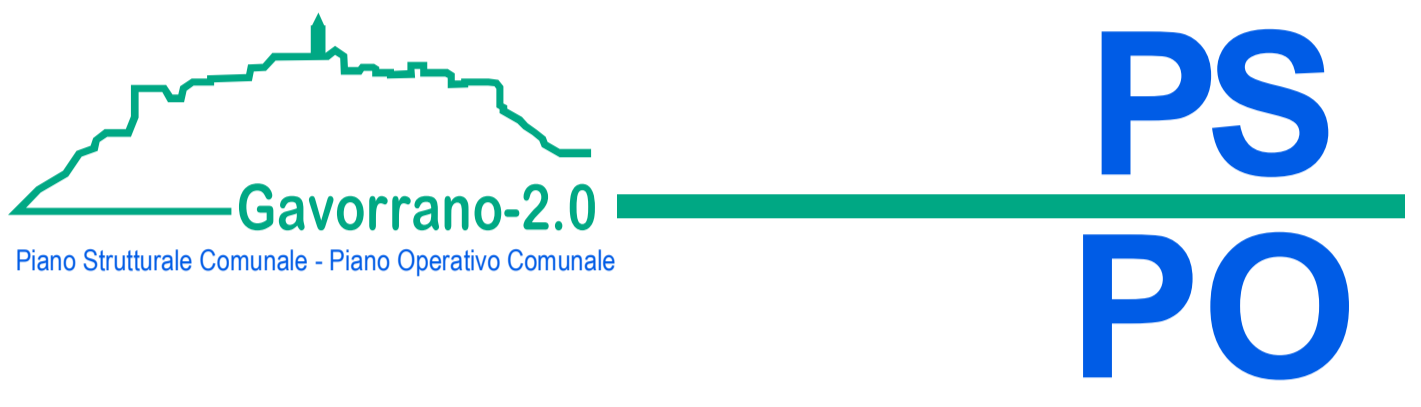
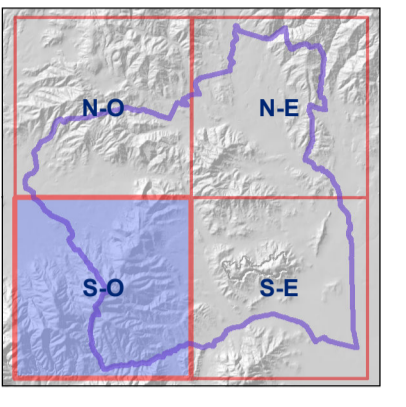
**PIANO STRUTTURALE**  
MODIFICATO A SEGUITO DELLA CONFERENZA PAESAGGISTICA

**1. Quadro Conoscitivo**

Processi di territorializzazione  
Tav.1.1c - Il sistema insediativo

quadrante sud-ovest scala 1:10.000

- |  |   |
|--|---|
| <b>Sindaco:</b><br>Andrea Biondi   | <b>Progettisti:</b><br>Stefano Giommoni<br>Rita Monaci<br>Pietro Pettini                      |
| <b>Giunta Comunale:</b><br>Francesca Bargiacchi<br>Claudio Saragosa<br>Daniele Tonini<br>Stefania Ulivieri | <b>Indagini geologiche:</b><br>Sandro Ricci<br><b>Indagini idrauliche:</b><br>Mario Di Felice |
| <b>Responsabile del Procedimento:</b><br>Giampaolo Romagnoli   | <b>Indagini forestali:</b><br>Fausto Grandi   |
| <b>Garante dell'informazione e della Partecipazione:</b><br>Francesca Tosi                                 | <b>Collaboratori:</b><br>Giovanna Pessina<br>Riccardo Rossi                                   |



Febbraio 2022

**Legenda**

**EVOLUZIONE DEL SISTEMA INSEDIATIVO**

**STRATIFICAZIONE STORICA DELL'EDIFICATO ESISTENTE**

- Esistente al 1826
- Esistente al 1943
- Esistente al 1954
- Esistente al 1978
- Esistente al 2002
- Esistente al 2019

**STRATIFICAZIONE STORICA DELLA VIABILITA' ESISTENTE**

**Percorsi principali della viabilità extraurbana**

- Esistenti al 1826
- Esistenti al 1943
- Esistenti al 1954
- Esistenti al 1978
- Esistenti al 2002
- Esistenti al 2019

**Ferrovia esistente al 1943**

**Percorsi dei centri urbani**

- Esistenti al 1826
- Esistenti al 1943
- Esistenti al 1954
- Esistenti al 1978
- Esistenti al 2002
- Esistenti al 2019

**Percorsi della viabilità rurale**

- Esistenti al 1826
- Esistenti al 1943
- Esistenti al 1954
- Esistenti al 1978
- Esistenti al 2002
- Esistenti al 2019

**DATI DI BASE**

- Insediamenti urbani
- Insediamenti del territorio rurale
- Corsi d'acqua
- Limite amministrativo

