

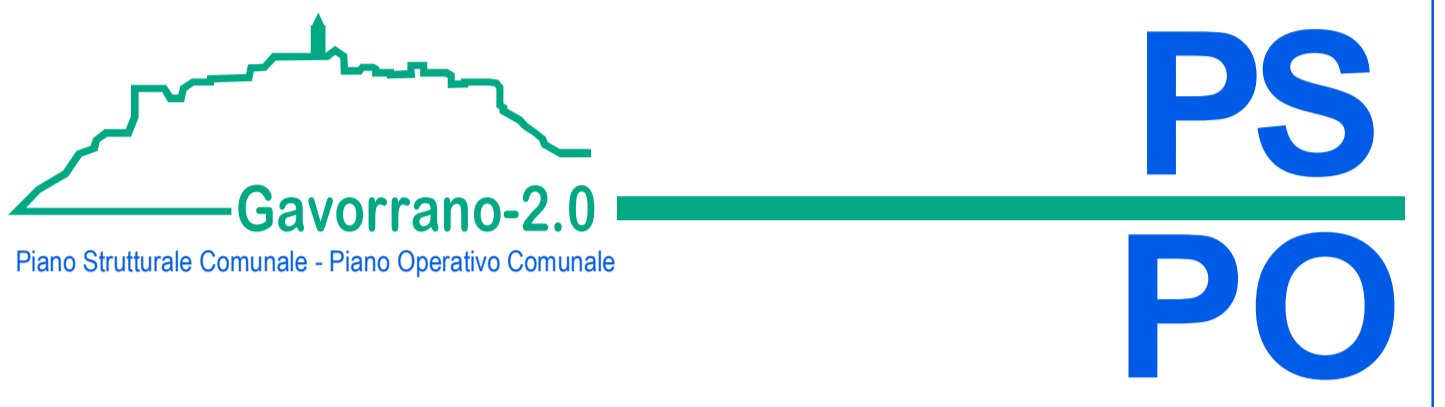
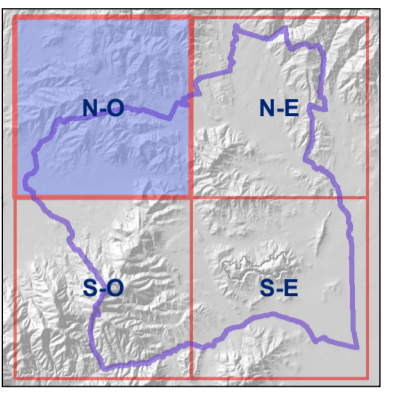
PIANO STRUTTURALE
MODIFICATO A SEGUITO DELLA CONFERENZA PAESAGGISTICA

1. Quadro Conoscitivo

Processi di territorializzazione
Tav.1.1d - Il sistema insediativo

quadrante nord-ovest scala 1:10.000

- | | |
|--|---|
| Sindaco:
Andrea Biondi | Progettisti:
Stefano Giommoni
Rita Monaci
Pietro Pettini |
| Giunta Comunale:
Francesca Bargiacchi
Claudio Saragosa
Daniele Tonini
Stefania Ulivieri | Indagini geologiche:
Sandro Ricci
Indagini idrauliche:
Maurizio Di Felice
Indagini forestali:
Fausto Grandi |
| Responsabile del Procedimento:
Giampaolo Romagnoli | Collaboratori:
Giovanna Pessina
Riccardo Rossi |
| Garante dell'Informazione e della Partecipazione:
Francesca Tosi | |



Febbraio 2022

Legenda

EVOLUZIONE DEL SISTEMA INSEDIATIVO

STRATIFICAZIONE STORICA DELL'EDIFICATO ESISTENTE

- Esistente al 1826
- Esistente al 1943
- Esistente al 1954
- Esistente al 1978
- Esistente al 2002
- Esistente al 2019

STRATIFICAZIONE STORICA DELLA VIABILITA' ESISTENTE

Percorsi principali della viabilità extraurbana

- Esistenti al 1826
- Esistenti al 1943
- Esistenti al 1954
- Esistenti al 1978
- Esistenti al 2002
- Esistenti al 2019

Ferrovia esistente al 1943

Percorsi dei centri urbani

- Esistenti al 1826
- Esistenti al 1943
- Esistenti al 1954
- Esistenti al 1978
- Esistenti al 2002
- Esistenti al 2019

Percorsi della viabilità rurale

- Esistenti al 1826
- Esistenti al 1943
- Esistenti al 1954
- Esistenti al 1978
- Esistenti al 2002
- Esistenti al 2019

DATI DI BASE

- Insediamenti urbani
- Insediamenti del territorio rurale
- Corsi d'acqua
- Limite amministrativo

