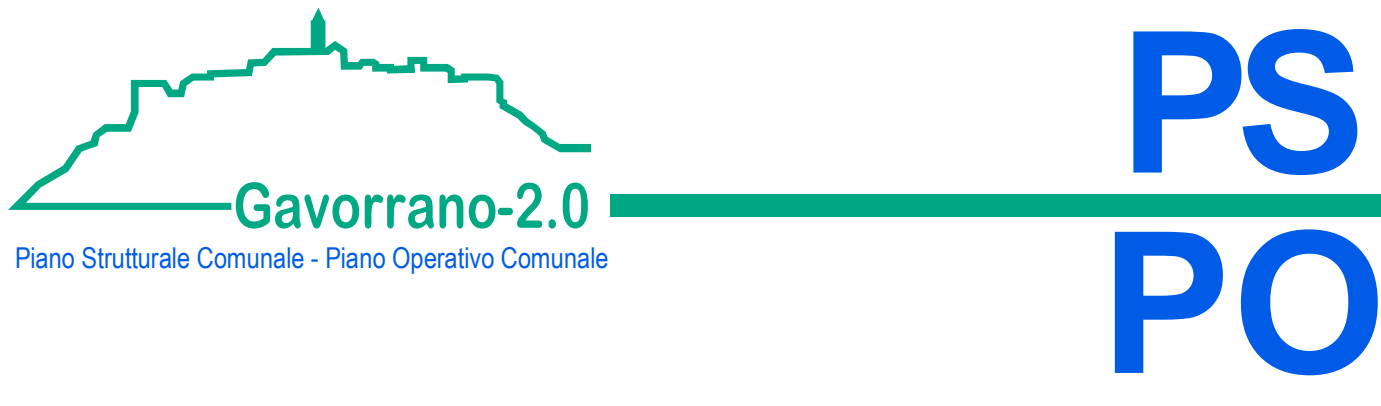
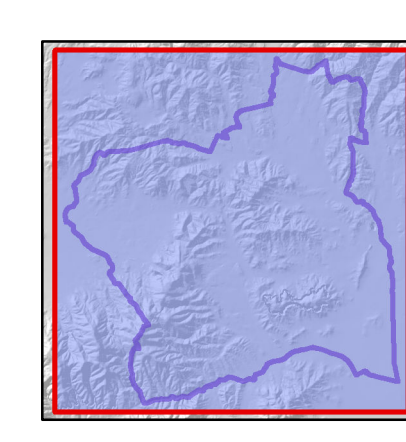


PIANO STRUTTURALE
MODIFICATO A SEGUITO DELLA CONFERENZA PAESAGGISTICA

1. Quadro conoscitivo
Dinamiche del sistema insediativo
Tav.1.4 - Rete dei luoghi e delle funzioni

scala 1:19.000

- | | |
|--|--|
| Sindaco:
Andrea Biondi | Progettisti:
Stefano Giommoni
Rita Monaci |
| Giunta Comunale:
Francesca Bargiacchi
Claudio Saragosa
Daniele Tonini
Stefania Ulivieri | Indagini geologiche:
Sandro Ricci
Indagini idrauliche:
Mario Di Felice
Indagini forestali:
Fausto Grandi |
| Responsabile del Procedimento:
Giampaolo Romagnoli | Collaboratori:
Giovanna Pessina
Riccardo Rossi |
| Garante dell'informazione e della Partecipazione:
Francesca Tosi | |



Febbraio 2022

- Legenda**
- Luoghi e funzioni**
- FUNZIONI URBANE**
- Zone a prevalente funzione residenziale
 - Zone a prevalente funzione produttiva e commerciale
 - Edifici sede di esercizi commerciali di vicinato nelle zone a prevalente funzione residenziale
 - Edifici per medie strutture di vendita nelle zone a prevalente funzione produttiva e commerciale
- FUNZIONI E ATTIVITA' URBANE E EXTRAURBANE**
- Zone a prevalente funzione turistico-ricettiva
 - Edifici sede attività turistico-ricettive nelle zone a prevalente funzione residenziale
- Struttura**
- Agriturismo
 - Casa vacanza
 - Albergo rurale
 - Albergo
 - Golf resort
 - Campeggio
- DOTAZIONI URBANE E TERRITORIALI**
- Zone per funzioni specialistiche e servizi di interesse comune
 - Edifici sede di attrezzature e/o servizio pubblico in zone prevalentemente residenziali
 - Aree a parcheggio pubblico
 - Aree verdi urbane
 - Aree a verde pubblico attrezzato per lo sport
- Servizi e attrezzature**
- Attrezzature amministrative e di servizio
 - Edificio e/o luoghi di culto
 - Cimitero
 - Attrezzature ricreativo-culturali
 - Ufficio postale
 - Presidi socio-sanitari
 - Distributore di benzina
 - Impianti tecnologici
 - Nido d'infanzia
 - Scuola d'infanzia
 - Scuola primaria
 - Scuola secondaria di 1° grado
- DATI DI BASE**
- Limite amministrativo

