

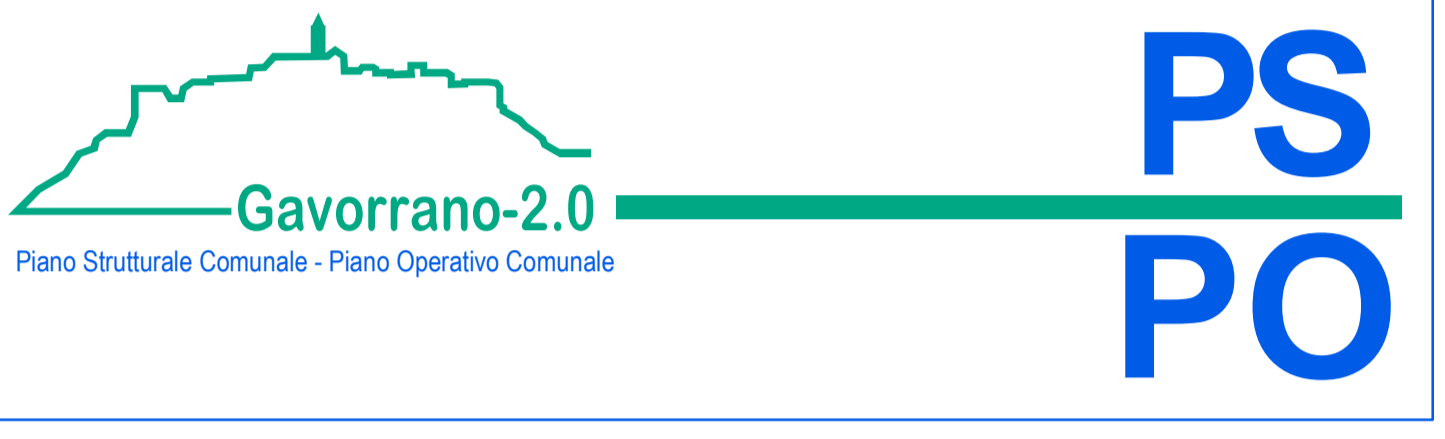
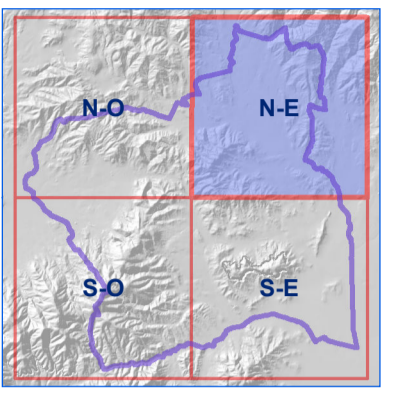
**PIANO STRUTTURALE**  
MODIFICATO A SEGUITO DELLA CONFERENZA PAESAGGISTICA

**1. Quadro Conoscitivo**

**Dinamiche del sistema insediativo**  
**Tav.1.4a - Rete dei luoghi e delle funzioni**

quadrante nord-est scala 1:10.000

- |  |   |
|--|---|
| <b>Sindaco:</b><br>Andrea Biondi   | <b>Progettisti:</b><br>Stefano Giommoni<br>Rita Monaci<br>Pietro Pettini  |
| <b>Giunta Comunale:</b><br>Francesca Bargiacchi<br>Claudio Saragosa<br>Daniele Tonini<br>Stefania Ulivieri | <b>Indagini geologiche:</b><br>Sandro Ricci<br><b>Indagini idrauliche:</b><br>Mano Di Felice<br><b>Indagini forestali:</b><br>Fausto Grandi |
| <b>Responsabile del Procedimento:</b><br>Giampaolo Romagnoli   | <b>Collaboratori:</b><br>Giovanna Pessina<br>Riccardo Rossi   |
| <b>Garante dell'informazione e della Partecipazione:</b><br>Francesca Tosi                                 |   |



Febbraio 2022

**Legenda**

**Luoghi e funzioni**

**FUNZIONI URBANE**

- Zone a prevalente funzione residenziale
- Zone a prevalente funzione produttiva e commerciale
- Edifici sede di esercizi commerciali di vicinato nelle zone a prevalente funzione residenziale
- Edifici per medie strutture di vendita nelle zone a prevalente funzione produttiva e commerciale

**FUNZIONI E ATTIVITA' URBANE E EXTRAURBANE**

- Zone a prevalente funzione turistico-ricettiva
- Edifici sede attività turistico-ricettive nelle zone a prevalente funzione residenziale

**Struttura**

- Agriturismo
- Casa vacanza
- Albergo rurale
- Albergo
- Golf resort
- Campeggio

**DOTAZIONI URBANE E TERRITORIALI**

- Zone per funzioni specialistiche e servizi di interesse comune
- Edifici sede di attrezzature e/o servizio pubblico in zone prevalentemente residenziali
- Aree a parcheggio pubblico
- Aree verdi urbane
- Aree a verde pubblico attrezzate per lo sport

**Servizi e attrezzature**

- Attrezzature amministrative e di servizio
- Edificio e/o luoghi di culto
- Cimitero
- Attrezzature ricreativo-culturali
- Ufficio postale
- Presidi socio-sanitari
- Distributore di benzina
- Impianti tecnologici
- Nido d'infanzia
- Scuola d'infanzia
- Scuola primaria
- Scuola secondaria di 1° grado

**DATI DI BASE**

- Limite amministrativo

