



PIANO STRUTTURALE

MODIFICATO A SEGUITO DELLA CONFERENZA PAESAGGISTICA

1. Quadro Conoscitivo

Dinamiche del sistema insediativo
Tav.1.4c - Rete dei luoghi e delle funzioni

quadrante sud-ovest

scala 1:10.000

Sindaco:
Andrea Biondi

Giunta Comunale:
Francesca Bargiacchi
Claudio Saragosa
Daniele Tonini
Stefania Ulivieri

Responsabile del Procedimento:
Giampaolo Romagnoli

Garante dell'Informazione e della Partecipazione:
Francesca Tosi

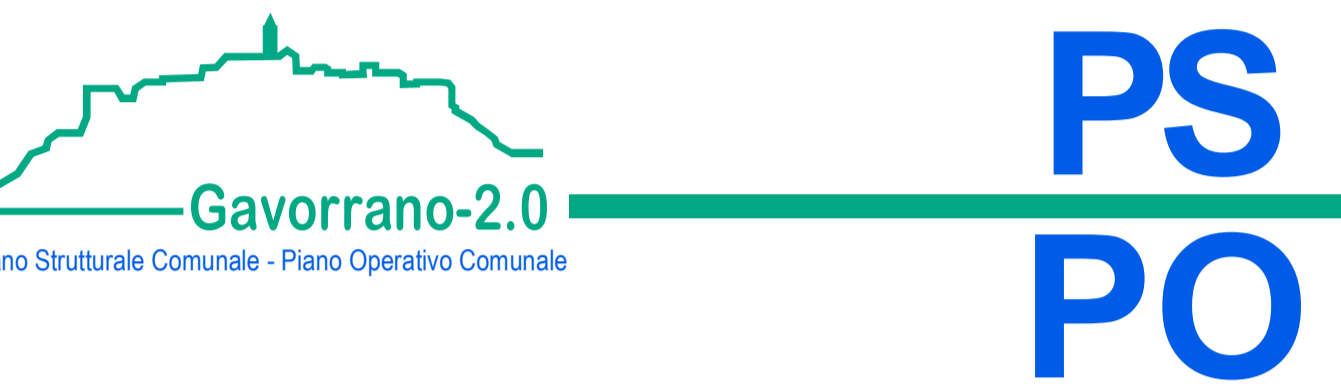
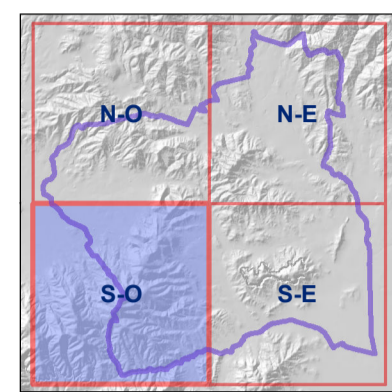
Progettisti:
Stefano Giommoni
Rita Monaci
Pietro Pettini

Indagini geologiche:
Sandro Ricci

Indagini idrauliche:
Manio Di Felice

Indagini forestali:
Fausto Grandi

Collaboratori:
Giovanna Pessina
Riccardo Rossi



Febbraio 2022

Legenda

Luoghi e funzioni

FUNZIONI URBANE

- Zone a prevalente funzione residenziale
- Zone a prevalente funzione produttiva e commerciale
- Edifici sede di esercizi commerciali di vicinato nelle zone a prevalente funzione residenziale
- Edifici per medie strutture di vendita nelle zone a prevalente funzione produttiva e commerciale

FUNZIONI E ATTIVITA' URBANE E EXTRAURBANE

- Zone a prevalente funzione turistico-ricettiva
- Edifici sede attività turistico-ricettive nelle zone a prevalente funzione residenziale

Struttura

- Agriturismo
- Casa vacanza
- Albergo rurale
- Albergo
- Golf resort
- Campeggio

DOTAZIONI URBANE E TERRITORIALI

- Zone per funzioni specialistiche e servizi di interesse comune
- Edifici sede di attrezzature e/o servizio pubblico in zone prevalentemente residenziali
- Aree a parcheggio pubblico
- Aree verdi urbane
- Aree a verde pubblico attrezzato per lo sport

Servizi e attrezzature

- Attrezzature amministrative e di servizio
- Edificio e/o luoghi di culto
- Cimitero
- Attrezzature ricreativo-culturali
- Ufficio postale
- Presidi socio-sanitari
- Distributore di benzina
- Impianti tecnologici
- Nido d'infanzia
- Scuola d'infanzia
- Scuola primaria
- Scuola secondaria di 1° grado

DATI DI BASE

- Limite amministrativo

