



PIANO STRUTTURALE

MODIFICATO A SEGUITO DELLA CONFERENZA PAESAGGISTICA

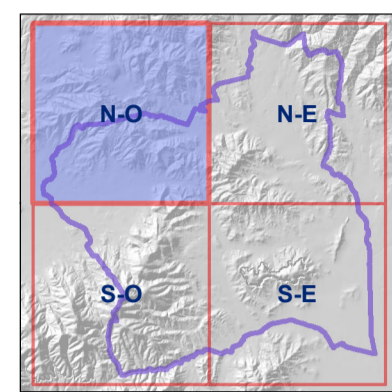
1. Quadro Conoscitivo

Dinamiche del sistema insediativo
Tav.1.4d - Rete dei luoghi e delle funzioni

quadrante nord-ovest

scala 1:10.000

- | | |
|--|---|
| Sindaco:
Andrea Biondi | Progettisti:
Stefano Giommoni
Rita Monaci
Pietro Pettini |
| Giunta Comunale:
Francesca Bargiacchi
Claudio Saragosa
Daniele Tonini
Stefania Ulivieri | Indagini geologiche:
Sandro Ricci
Indagini idrauliche:
Maurizio Di Felice
Indagini forestali:
Fausto Grandi |
| Responsabile del Procedimento:
Giampaolo Romagnoli | Collaboratori:
Giovanna Pessina
Riccardo Rossi |
| Garante dell'informazione e della Partecipazione:
Francesca Tosi | |



PS
PO

Gavorrano-2.0

Piano Strutturale Comunale - Piano Operativo Comunale

Febbraio 2022

Legenda

Luoghi e funzioni

FUNZIONI URBANE

- Zone a prevalente funzione residenziale
- Zone a prevalente funzione produttiva e commerciale
- Edifici sede di esercizi commerciali di vicinato nelle zone a prevalente funzione residenziale
- Edifici per medie strutture di vendita nelle zone a prevalente funzione produttiva e commerciale

FUNZIONI E ATTIVITA' URBANE E EXTRAURBANE

- Zone a prevalente funzione turistico-ricettiva
- Edifici sede attività turistico-ricettive nelle zone a prevalente funzione residenziale

Struttura

- Agriturismo
- Casa vacanza
- Albergo rurale
- Albergo
- Golf resort
- Campeggio

DOTAZIONI URBANE E TERRITORIALI

- Zone per funzioni specialistiche e servizi di interesse comune
- Edifici sede di attrezzature e/o servizio pubblico in zone prevalentemente residenziali
- Aree a parcheggio pubblico
- Aree verdi urbane
- Aree a verde pubblico attrezzato per lo sport

Servizi e attrezzature

- Attrezzature amministrative e di servizio
- Edificio e/o luoghi di culto
- Cimitero
- Attrezzature ricreativo-culturali
- Ufficio postale
- Presidi socio-sanitari
- Distributore di benzina
- Impianti tecnologici
- Nido d'infanzia
- Scuola d'infanzia
- Scuola primaria
- Scuola secondaria di 1° grado

DATI DI BASE

- Limite amministrativo

