



PIANO STRUTTURALE

MODIFICATO A SEGUITO DELLA CONFERENZA PAESAGGISTICA

1. Quadro Conoscitivo

Dinamiche del sistema insediativo Tav.1.5 - Rete della mobilità e dotazioni connesse

scala 1:25.000

Sindaco:
Andrea Biondi

Giunta Comunale:
Francesca Bargiacchi
Claudio Saragosa
Daniele Tonini
Stefania Ulivieri

Responsabile del Procedimento:
Giampaolo Romagnoli

Garante dell'informazione e della Partecipazione:
Francesca Tosi

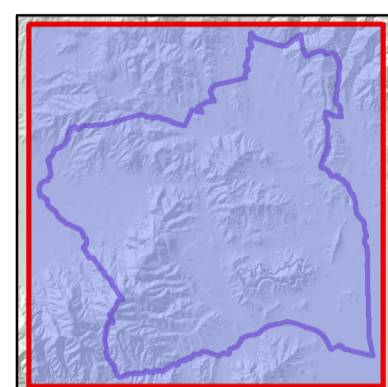
Progettisti:
Stefano Giommoni
Rita Monaci
Pietro Pettini

Indagini geologiche:
Sandro Ricci

Indagini idrauliche:
Mario Di Felice

Indagini forestali:
Fausto Grandi

Collaboratori:
Giovanna Pessina
Riccardo Rossi



PS
PO

Febbraio 2022

Legenda

MOBILITA' E DOTAZIONI

VIABILITA'

- SGC - E80
- Strada provinciale
- Strade comunali
- Viabilità minore/non classificata

VIABILITA' SU FERRO

- Ferrovia
- Stazione ferroviaria di Gavorrano Scalo

SERVIZIO DI TRASPORTO PUBBLICO

- Localizzazione delle fermate comunali

AREE E ATTREZZATURE CONNESSE ALLA MOBILITA'

- Parcheggi
- Distributore di carburante

DATI DI BASE

- Aree urbanizzate
- Rete idrografica
- Limite amministrativo

Grafo trasporto pubblico sovralocale

Tracciato linee trasporto pubblico a servizio del Comune

Tracciato linea ferroviaria

Località

Limite amministrativo

