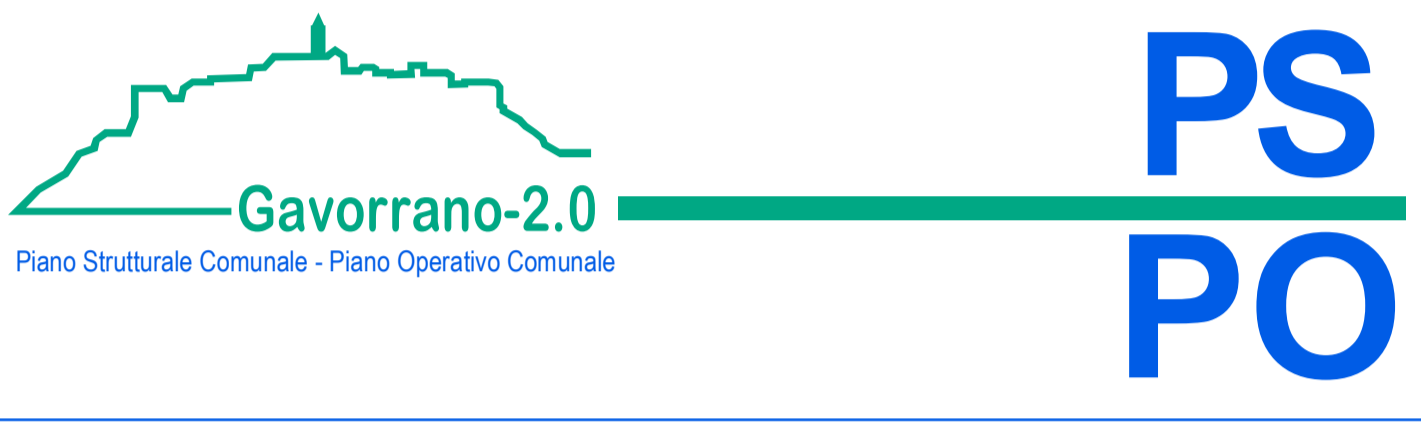
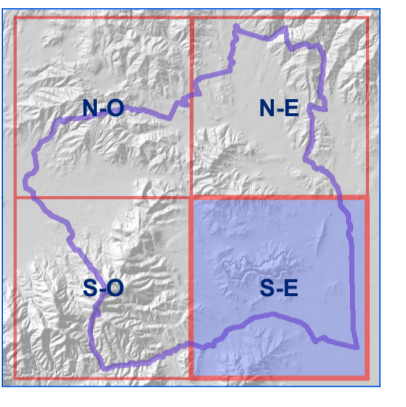


**PIANO STRUTTURALE**  
MODIFICATO A SEGUITO DELLA CONFERENZA PAESAGGISTICA

**1. Quadro Conoscitivo**

**Dinamiche del sistema insediativo**  
Tav.1.5b - Rete della mobilità e dotazioni connesse

- quadrante sud-est scala 1:10.000
- |  |  |
|--|--|
| <b>Sindaco:</b><br>Andrea Biondi   | <b>Progettisti:</b><br>Stefano Giommoni<br>Rita Monaci<br>Pietro Pettini   |
| <b>Giunta Comunale:</b><br>Francesca Bargiacchi<br>Claudio Saragosa<br>Daniele Tonini<br>Stefania Ulivieri | <b>Indagini geologiche:</b><br>Sandro Ricci<br><b>Indagini idrauliche:</b><br>Mario Di Felice<br><b>Indagini forestali:</b><br>Fausto Grandi |
| <b>Responsabile del Procedimento:</b><br>Giampaolo Romagnoli   | <b>Collaboratori:</b><br>Giovanna Pessina<br>Riccardo Rossi  |
| <b>Garante dell'informazione e della Partecipazione:</b><br>Francesca Tosi                                 |  |



Febbraio 2022

**Legenda**

**MOBILITA' E DOTAZIONI**

- VIABILITA'**
- SGC - E80
  - Strada provinciale
  - Strade comunali
  - Viabilità minore/non classificata
- VIABILITA' SU FERRO**
- Ferrovia

- 🚉 Stazione ferroviaria di Gavorrano Scalo
- 🚏 Localizzazione delle fermate comunali

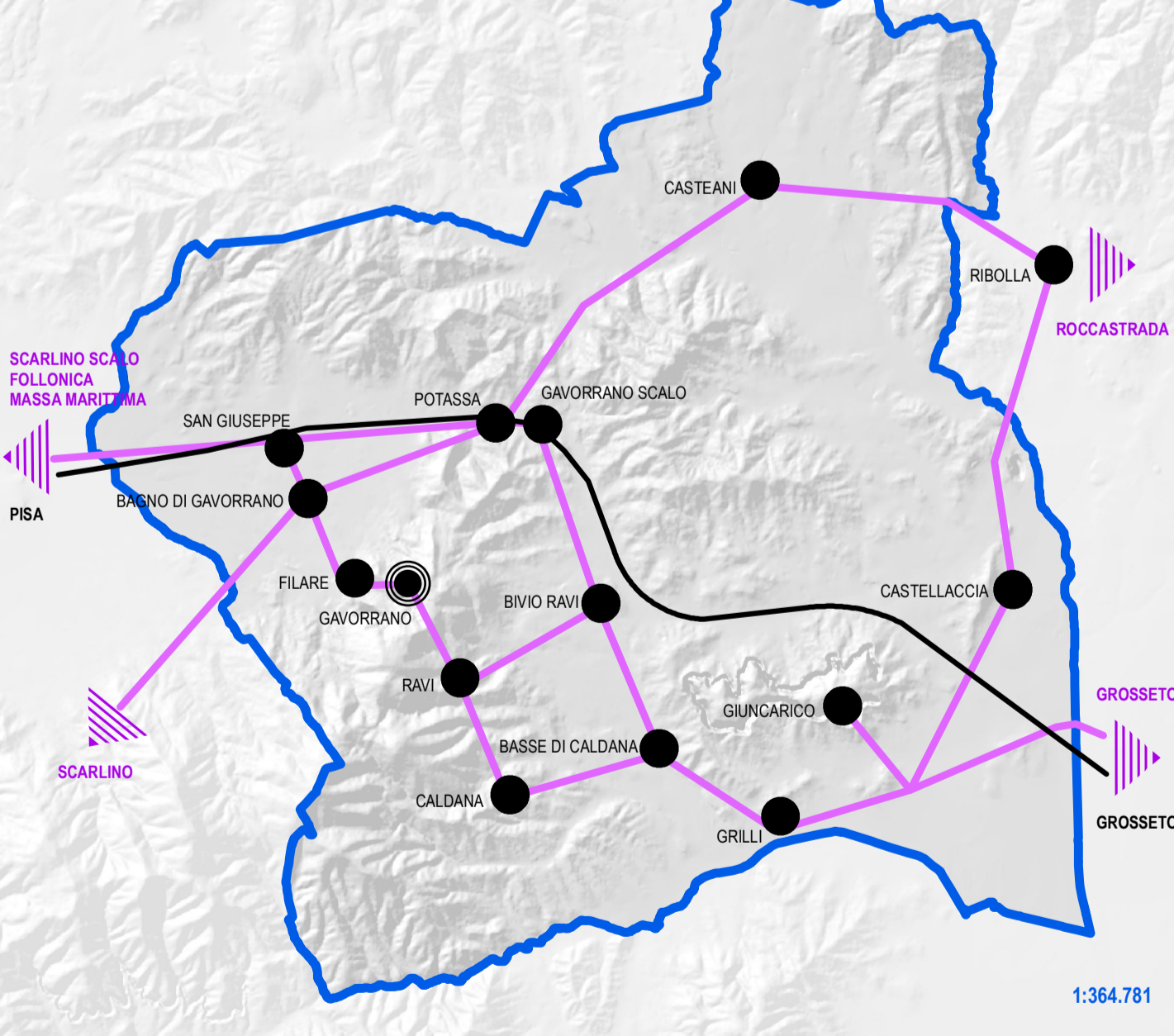
**SERVIZIO DI TRASPORTO PUBBLICO**

- 🚗 Aree e attrezzature connesse alla mobilità
- 🚗 Parcheggi
- 🚗 Distributore di carburante

**DATI DI BASE**

- 🏠 Aree urbanizzate
- 🌊 Rete idrografica
- 📏 Limite amministrativo

**Grafo trasporto pubblico sovralocale**



- Legenda**
- Tracciato linee trasporto pubblico a servizio del Comune
  - Tracciato linea ferroviaria
  - Località
  - Limite amministrativo

