

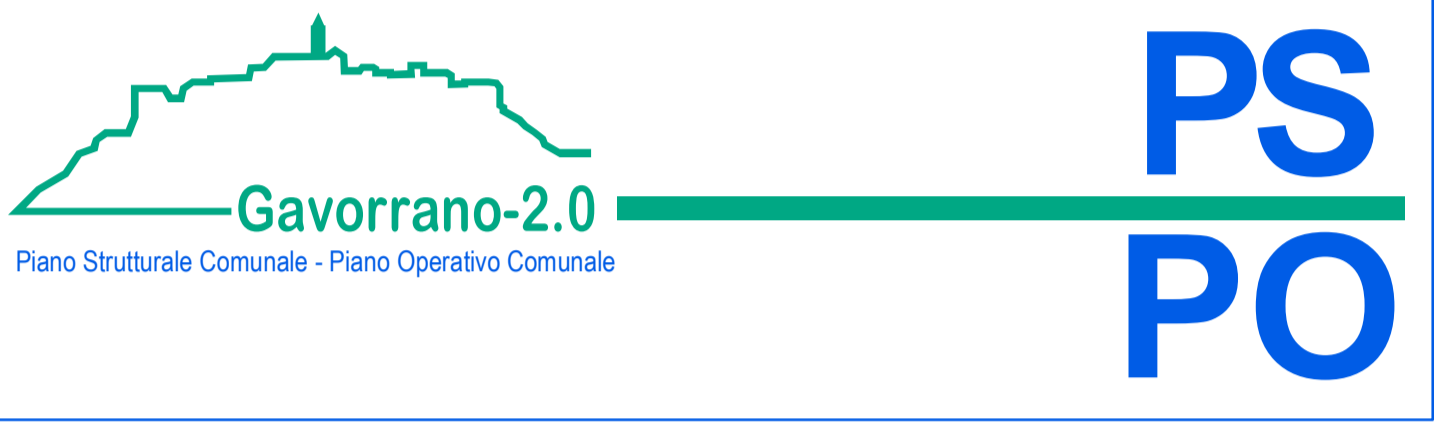
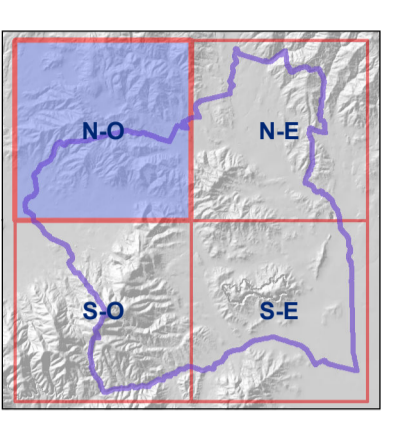
PIANO STRUTTURALE
MODIFICATO A SEGUITO DELLA CONFERENZA PAESAGGISTICA

1. Quadro Conoscitivo

Dinamiche del sistema insediativo
Tav.1.5d - Rete della mobilità e dotazioni connesse

quadrante nord-ovest scala 1:10.000

- | | |
|--|--|
| Sindaco:
Andrea Biondi | Progettisti:
Stefano Giommoni
Rita Monaci
Pietro Pettini |
| Giunta Comunale:
Francesca Bargiacchi
Claudio Saragosa
Daniele Tonini
Stefania Ulivieri | Indagini geologiche:
Sandro Ricci
Indagini idrauliche:
Maurizio Di Felice |
| Responsabile del Procedimento:
Gampello Romagnoli | Indagini forestali:
Fausto Grandi |
| Garante dell'Informazione e della Partecipazione:
Francesca Tosi | Collaboratori:
Giovanna Pessina
Riccardo Rossi |

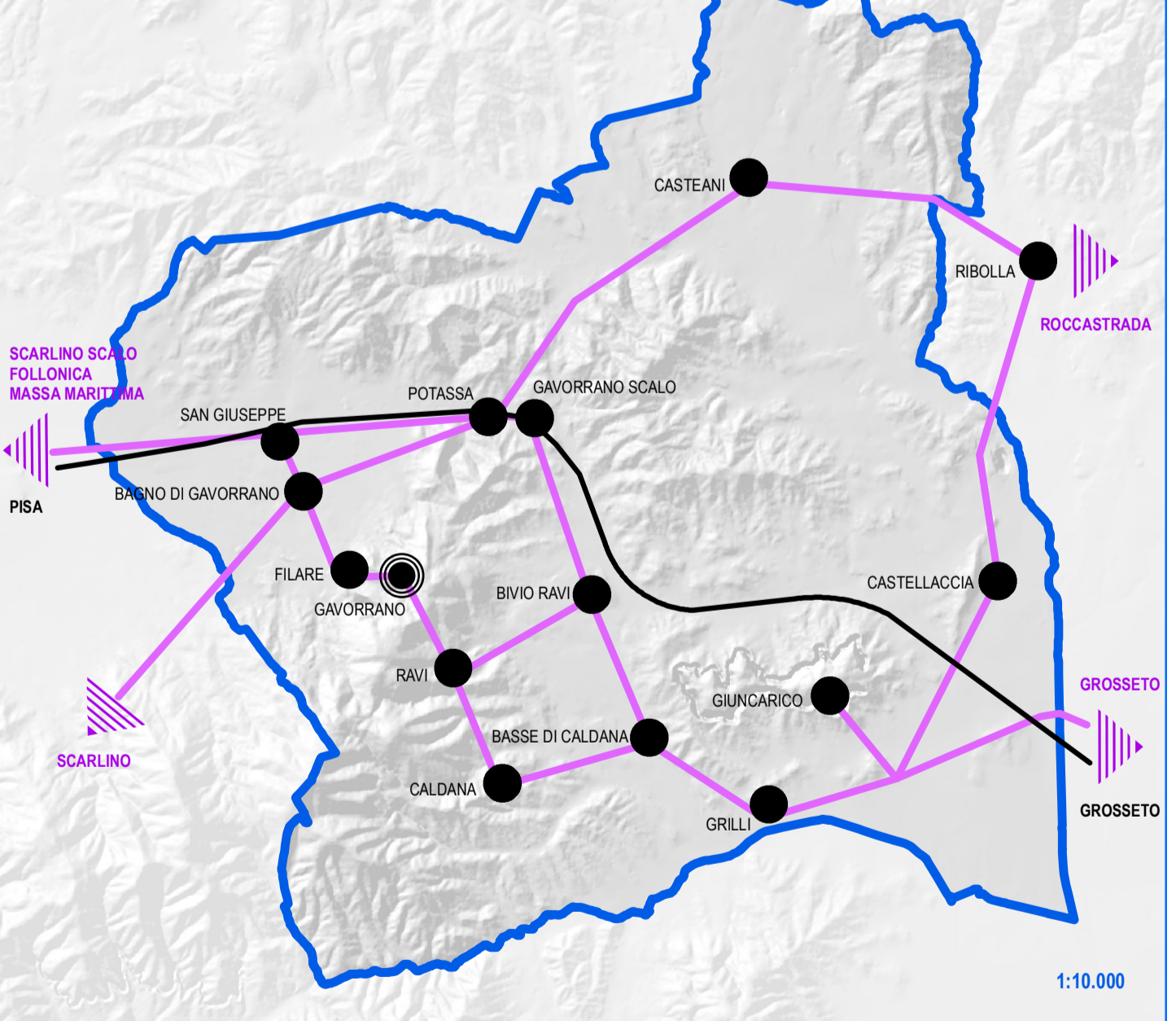


Legenda

MOBILITA' E DOTAZIONI

- VIABILITA'**
- SGC - E80
 - Strada provinciale
 - Strade comunali
 - Viabilità minore/non classificata
- VIABILITA' SU FERRO**
- Ferrovia
 - Stazione ferroviaria di Gavorrano Scalo
- SERVIZIO DI TRASPORTO PUBBLICO**
- Localizzazione delle fermate comunali
- AREE E ATTREZZATURE CONNESSE ALLA MOBILITA'**
- Parcheggi
 - Distributore di carburante
- DATI DI BASE**
- Aree urbanizzate
 - Rete idrografica
 - Limite amministrativo

Grafo trasporto pubblico sovralocale



- Legenda**
- Tracciato linee trasporto pubblico a servizio del Comune
 - Tracciato linea ferroviaria
 - Località
 - Limite amministrativo

