



PIANO STRUTTURALE

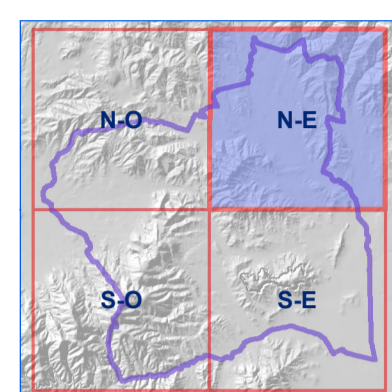
MODIFICATO A SEGUITO DELLA CONFERENZA PAESAGGISTICA

1. Quadro Conoscitivo

Dinamiche del mondo rurale
Tav.1.6a - Uso del suolo attuale

quadrante nord-est scala 1:10.000

- | | |
|--|--|
| Sindaco:
Andrea Biondi | Progettisti:
Stefano Giommoni
Rita Monaci
Pietro Pettini |
| Giunta Comunale:
Francesca Bargiacchi
Claudio Saragosa
Daniele Tonini
Stefania Ulivieri | Indagini geologiche:
Sandro Ricci
Indagini idrauliche:
Mato Di Felice |
| Responsabile del Procedimento:
Giampaolo Romagnoli | Indagini forestali:
Fausto Grandi |
| Garante dell'informazione e della Partecipazione:
Francesca Tosi | Collaboratori:
Giovanna Pessina
Riccardo Rossi |



PS PO

Gavorrano-2.0
Piano Strutturale Comunale - Piano Operativo Comunale

Febbraio 2022

Legenda

USO DEL SUOLO

CATEGORIE D'USO

- Zone residenziali a tessuto continuo
- Zone residenziali a tessuto discontinuo
- Pertinenza abitativa, edificato sparso
- Aree industriali, commerciali e servizi pubblici e privati
- Impianto fotovoltaico
- Reti stradali, ferroviarie, infrastrutture tecniche
- Strade in aree boscate
- Aree estrattive
- Cantieri , edifici in costruzione
- Aree verdi urbane
- Cimitero
- Aree ricreative e sportive
- Seminativi irrigui e non irrigui
- Serre
- Viviali
- Vigneti
- Frutteti
- Arboricoltura
- Oliveti
- Prati stabili
- Colture temporanee associate a colture permanenti
- Sistemi colturali e partecellari complessi
- Aree agroforestali
- Boschi di latifoglie
- Boschi di conifere
- Boschi misti di conifere e latifoglie
- Vegetazione sclerofilla
- Vegetazione boschiva ed arbustiva in evoluzione
- Rocce nude, falesie, rupi, affioramenti
- Cesse parafuoco
- Corsi d'acqua, canali ed idrovie
- Bacini d'acqua

DATI DI BASE

- Edifici in ambito urbano
- Edifici in ambito rurale
- Limite amministrativo

