

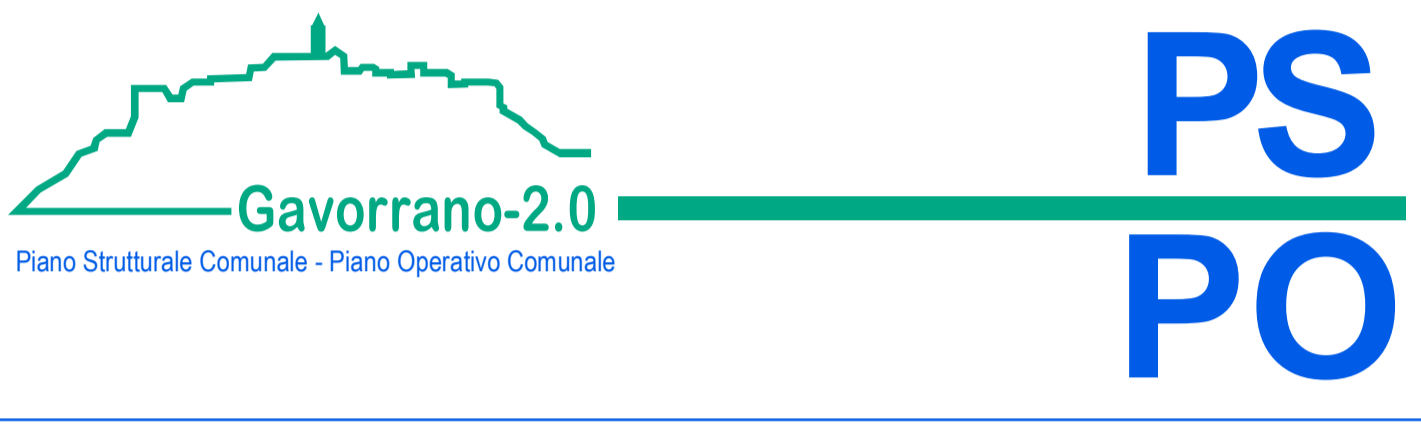
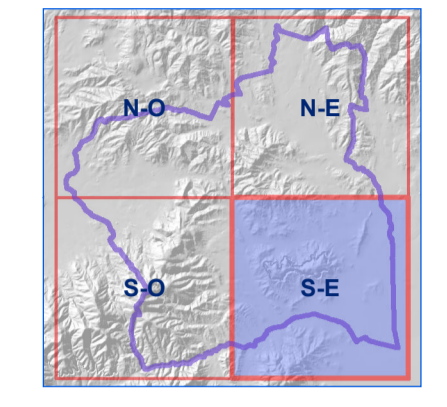
PIANO STRUTTURALE
MODIFICATO A SEGUITO DELLA CONFERENZA PAESAGGISTICA

1. Quadro Conoscitivo

Dinamiche del mondo rurale
Tav.1.6b - Uso del suolo attuale

quadrante sud-est scala 1:10.000

- | | |
|--|--|
| Sindaco:
Andrea Biondi | Progettisti:
Stefano Giommoni
Rita Monaci
Pietro Pettini |
| Giunta Comunale:
Francesca Bargiacchi
Claudio Saragosa
Daniele Tonini
Stefania Ulivieri | Indagini geologiche:
Sandro Ricci
Indagini idrauliche:
Mario Di Felice
Indagini forestali:
Fausto Grandi |
| Responsabile del Procedimento:
Giampaolo Romagnoli | Collaboratori:
Giovanna Pessina
Riccardo Rossi |
| Garante dell'informazione e della Partecipazione:
Francesca Tosi | |



Febbraio 2022

Legenda

USO DEL SUOLO

CATEGORIE D'USO

- Zone residenziali a tessuto continuo
 - Zone residenziali a tessuto discontinuo
 - Pertinenza abitativa, edificato sparso
 - Aree industriali, commerciali e servizi pubblici e privati
 - Impianto fotovoltaico
 - Reti stradali, ferroviarie, infrastrutture tecniche
 - Strade in aree boscate
 - Aree estrattive
 - Cantieri, edifici in costruzione
 - Aree verdi urbane
 - Cimitero
 - Aree ricreative e sportive
 - Seminativi irrigui e non irrigui
 - Serre
 - Vivali
 - Vigneti
 - Frutteti
 - Arboricoltura
 - Oliveti
 - Prati stabili
 - Colture temporanee associate a colture permanenti
 - Sistemi colturali e partecellari complessi
 - Aree agroforestali
 - Boschi di latifoglie
 - Boschi di conifere
 - Boschi misti di conifere e latifoglie
 - Vegetazione sclerofilla
 - Vegetazione boschiva ed arbustiva in evoluzione
 - Rocce nude, falesie, rupi, affioramenti
 - Cesse parafulco
 - Corsi d'acqua, canali ed idrovie
 - Bacini d'acqua
- DATI DI BASE**
- Edifici in ambito urbano
 - Edifici in ambito rurale
 - Limite amministrativo

