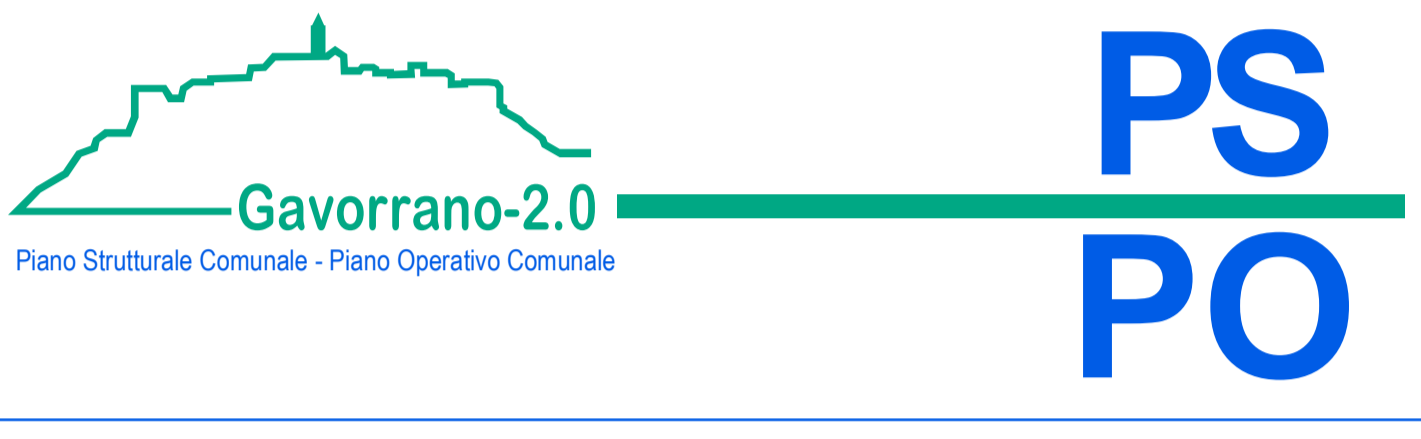
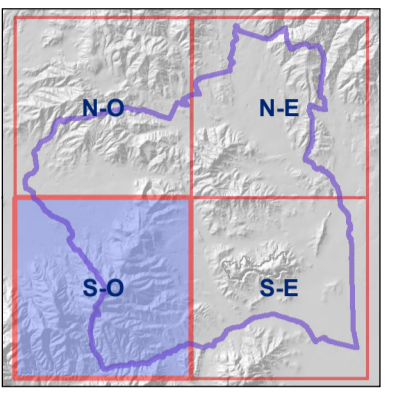


**PIANO STRUTTURALE**  
MODIFICATO A SEGUITO DELLA CONFERENZA PAESAGGISTICA

**1. Quadro Conoscitivo**

Dinamiche del mondo rurale  
Tav.1.6c - Uso del suolo attuale

- quadrante sud-ovest scala 1:10.000
- |   |   |
|---|---|
| Sindaco:<br>Andrea Biondi   | Progettisti:<br>Stefano Giommoni<br>Rita Monaci   |
| Giunta Comunale:<br>Francesca Bargiacchi<br>Claudio Saragosa<br>Daniele Tonini<br>Stefania Ulivieri | Indagini geologiche:<br>Sandro Ricci<br>Indagini idrauliche:<br>Mario Di Felice<br>Indagini forestali:<br>Fausto Grandi |
| Responsabile del Procedimento:<br>Giampaolo Romagnoli   | Collaboratori:<br>Giovanna Pessina<br>Riccardo Rossi  |
| Garante dell'Informazione e della Partecipazione:<br>Francesca Tosi                                 |   |



Febbraio 2022

**Legenda**

**USO DEL SUOLO**

**CATEGORIE D'USO**

- Zone residenziali a tessuto continuo
  - Zone residenziali a tessuto discontinuo
  - Pertinenza abitativa, edificato sparso
  - Aree industriali, commerciali e servizi pubblici e privati
  - Impianto fotovoltaico
  - Reti stradali, ferroviarie, infrastrutture tecniche
  - Strade in aree boscate
  - Aree estrattive
  - Cantieri, edifici in costruzione
  - Aree verdi urbane
  - Cimitero
  - Aree ricreative e sportive
  - Seminativi irrigui e non irrigui
  - Serre
  - Vivali
  - Vigneti
  - Frutteti
  - Arboricoltura
  - Oliveti
  - Prati stabili
  - Colture temporanee associate a colture permanenti
  - Sistemi colturali e particellari complessi
  - Aree agroforestali
  - Boschi di latifoglie
  - Boschi di conifere
  - Boschi misti di conifere e latifoglie
  - Vegetazione sclerofilla
  - Vegetazione boschiva ed arbustiva in evoluzione
  - Rocce nude, falesie, rupi, affioramenti
  - Cesse parafuoco
  - Corsi d'acqua, canali ed idrovie
  - Bacini d'acqua
- DATI DI BASE**
- Edifici in ambito urbano
  - Edifici in ambito rurale
  - Limite amministrativo

