

PIANO STRUTTURALE
MODIFICATO A SEGUITO DELLA CONFERENZA PAESAGGISTICA

1. Quadro Conoscitivo

Dinamiche del mondo rurale
Tav.1.7 - Struttura fondiaria e usi del suolo

scala 1:19.000

Sindaco:
Andrea Biondi

Progettisti:
Stefano Giommoni
Rita Monaci
Pietro Pettini

Giunta Comunale:
Francesca Bargiacchi
Claudio Saragosa
Daniele Tonini
Stefania Ulivieri

Indagini geologiche:
Sandro Ricci

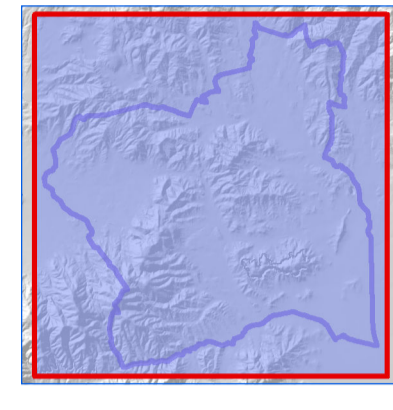
Indagini idrauliche:
Mario Di Felice

Indagini forestali:
Fausto Grandi

Collaboratori:
Giovanna Pessina
Riccardo Rossi

Responsabile del Procedimento:
Giampaolo Romagnoli

Garante dell'informazione e della Partecipazione:
Francesca Tosi



Febbraio 2022

- Legenda**
- STRUTTURA FONDIARIA**
- CLASSI DI PROPRIETA'**
- Aziende con superficie compresa tra 0 e 50 ha
 - Aziende con superficie compresa tra 50 e 100 ha
 - Aziende con superficie compresa tra 100 e 300 ha
 - Aziende con superficie maggiore di 300 ha
- USI DEL SUOLO**
- TIPO DI USO**
- Seminativi
 - Vigneti
 - Frutteti
 - Oliveti
 - Colture temporanee associate a colture permanenti
 - Sistemi colturali e partecellari complessi
 - Boschi
- DATI DI BASE**
- Insediamenti urbani
 - Insediamenti del territorio rurale
 - Reticolo idrografico
 - Limite amministrativo

