



PIANO STRUTTURALE

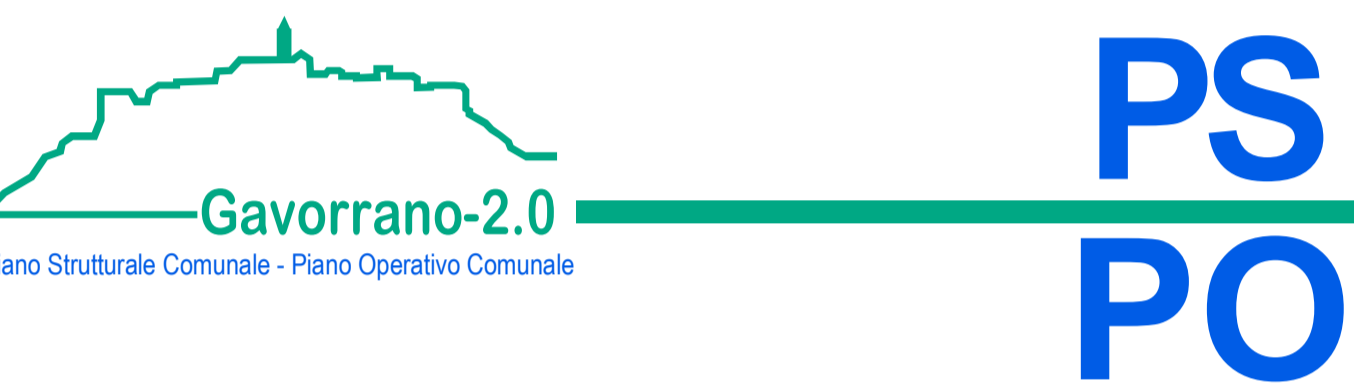
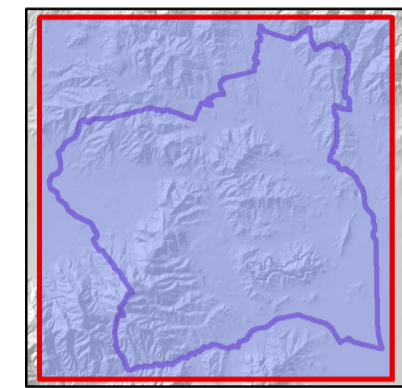
MODIFICATO A SEGUITO DELLA CONFERENZA PAESAGGISTICA

1. Quadro Conoscitivo

Dinamiche del mondo rurale
Tav.1.7a - Struttura fondiaria e usi del suolo: il trend di vigneti e oliveti nell'ultimo decennio

scala 1:33.000

- Sindaco:
Andrea Biondi
- Progettisti:
Stefano Giommoni
Rita Monaci
Pietro Pettini
- Giunta Comunale:
Francesca Bargiacchi
Claudio Saragosa
Daniele Tonini
Stefania Ulivieri
- Indagini geologiche:
Sandro Ricci
- Indagini idrauliche:
Mano Di Felice
- Indagini forestali:
Fausto Grandi
- Responsabile del Procedimento:
Giampaolo Romagnoli
- Garante dell'informazione e della Partecipazione:
Francesca Tosi
- Collaboratori:
Giovanna Pessina
Riccardo Rossi



Febbraio 2022

Legenda

STRUTTURA FONDIARIA

CLASSI DI PROPRIETA'

- Aziende con superficie compresa tra 0 e 50 ha
- Aziende con superficie compresa tra 50 e 100 ha
- Aziende con superficie compresa tra 100 e 300 ha
- Aziende con superficie maggiore di 300 ha

USI DEL SUOLO

TIPO DI USO

- Vigneti
- Oliveti

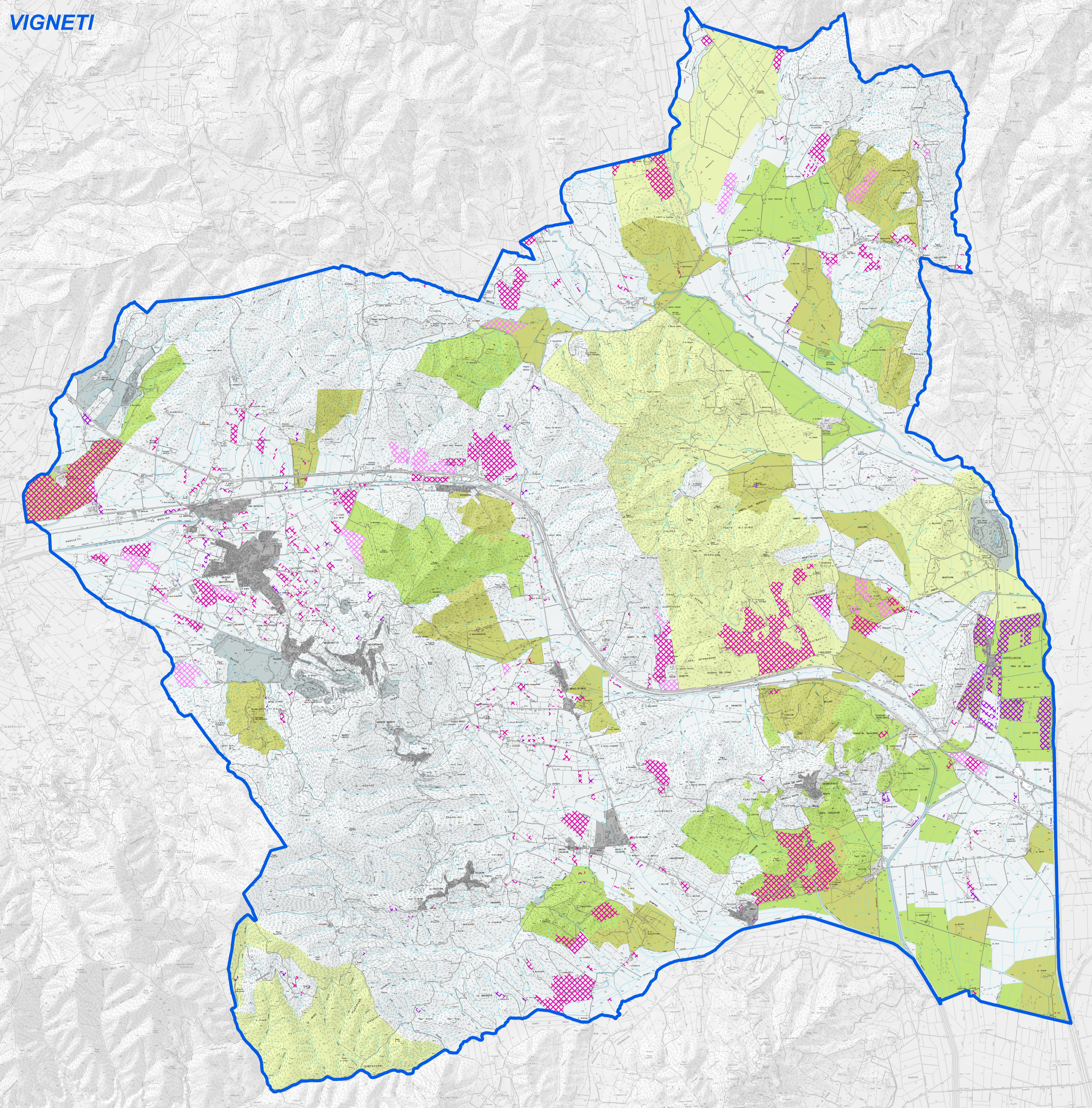
VARIAZIONI DI SUPERFICIE

- Superficie dismessa
- Superficie incrementata

DATI DI BASE

- Insediamenti urbani
- Insediamenti del territorio rurale
- Reticolo idrografico
- Limite amministrativo

VIGNETI

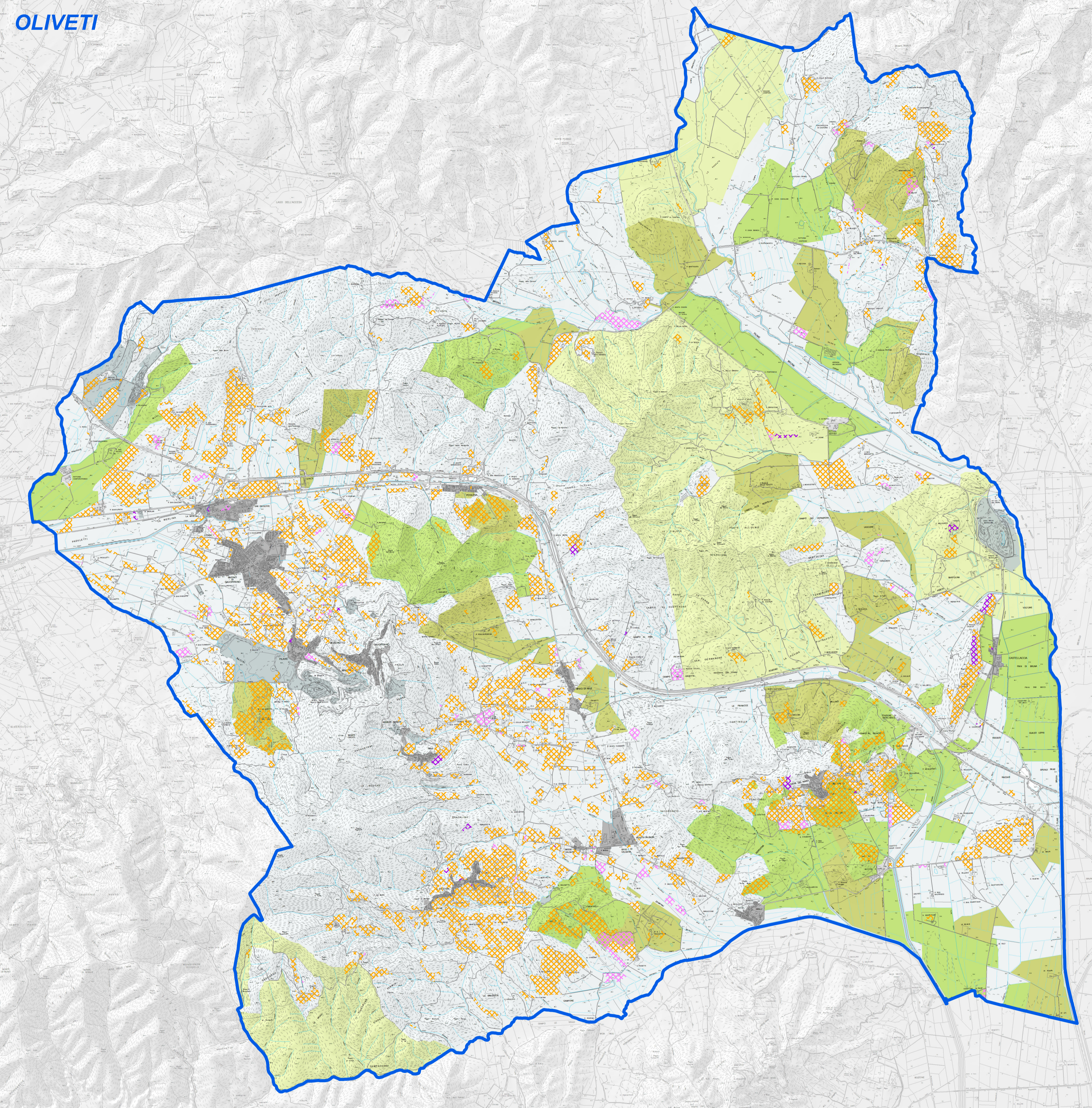


Vigneti al 2007	Vigneti dal 2007 al 2016			Vigneti al 2016	Variazione 2007/2016
ha	Vigneti dismessi ha	Vigneti invariati ha	Nuovi vigneti ha	ha	ha
643,56	56,66	586,70	110,64	697,34	53,78

Nuovo uso vigneti dismessi	
ha	Uso e copertura del suolo
4,00	Aree industriali/commerciali/servizi pubblici e privati
0,25	Reti stradali, ferroviarie ed infrastrutture tecniche
0,42	Pertinenza abitativa, edificato sparso
0,70	Impianto fotovoltaico
5,38	
0,25	Sistemi colturali e partecellari complessi
3,96	Culture temporanee associate a culture permanenti
5,18	Oliveti
1,78	Frutteti
11,16	
40,19	Seminativi irrigui e non irrigui
0,15	Prati stabili
40,34	

Precedente uso nuovi vigneti	
ha	Uso e copertura del suolo
0,53	Pertinenza abitativa, edificato sparso
0,76	Cantieri, edifici in costruzione
0,66	Reti stradali, ferroviarie ed infrastrutture tecniche
1,96	
2,09	Oliveti
0,11	Arboricoltura
0,34	Culture temporanee associate a culture permanenti
2,55	
0,05	Serre
104,94	Seminativi irrigui e non irrigui
0,72	Prati stabili
105,72	
0,42	Bosco
0,42	

OLIVETI



Oliveti al 2007	Oliveti dal 2007 al 2016			Oliveti al 2016	Variazione 2007/2016
ha	Oliveti dismessi ha	Oliveti invariati ha	Nuovi Oliveti ha	ha	ha
1364,03	22,71	1341,27	124,49	1465,76	101,72

Nuovo uso oliveti dismessi	
ha	Uso e copertura del suolo
0,17	Zone urbane prevalentemente residenziali
0,10	Aree industriali/commerciali/servizi pubblici e privati
1,24	Cantieri, edifici in costruzione
1,97	Pertinenza abitativa, edificato sparso
1,50	Aree estrattive
0,82	Reti stradali, ferroviarie ed infrastrutture tecniche
0,07	Impianto fotovoltaico
5,67	
0,16	Frutteti
2,09	Vigneti
2,28	
0,41	Culture temporanee associate a culture permanenti
2,04	Seminativi irrigui e non irrigui
3,93	Prati stabili
6,38	
0,10	Boschi di latifoglie
5,69	Vegetazione boschiva ed arbustiva in evoluzione
5,79	

Precedente uso nuovi oliveti	
ha	Uso e copertura del suolo
2,19	Zone urbane prevalentemente residenziali
0,18	Aree industriali/commerciali/servizi pubblici e privati
1,46	Pertinenza abitativa, edificato sparso
0,64	Reti stradali, ferroviarie ed infrastrutture tecniche
4,47	
3,42	Culture temporanee associate a culture permanenti
0,07	Sistemi colturali epartecellari complessi
5,18	Vigneti
2,55	Frutteti
17,21	
0,74	Serre, viali
78,87	Seminativi
6,39	Prati stabili
0,63	Aree agroforestali
86,82	
8,64	Boschi di latifoglie
7,24	Vegetazione boschiva ed arbustiva in evoluzione
15,98	