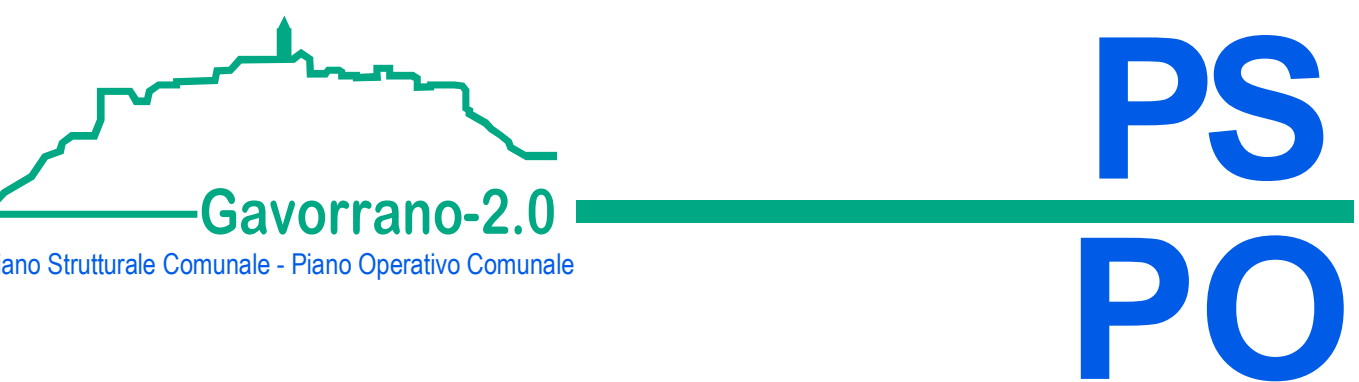
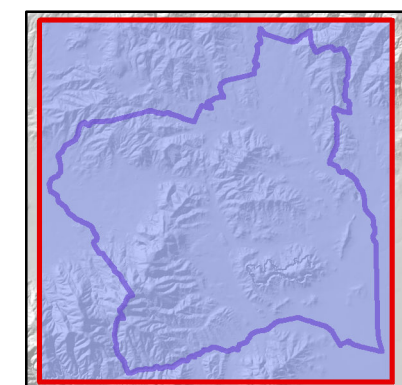


PIANO STRUTTURALE
MODIFICATO A SEGUITO DELLA CONFERENZA PAESAGGISTICA

1. Quadro Conoscitivo
Dinamiche del mondo rurale
Tav.1.7b - Struttura fondiaria e usi del suolo: il trend di frutteti e seminativi nell'ultimo decennio
scala 1:33.000

Sindaco: Andrea Biondi
Progettisti: Stefano Giommoni, Rita Monaci, Pietro Pettini
Giunta Comunale: Francesca Bargiacchi, Claudio Saragosa, Daniele Tonini, Stefania Ulivieri
Indagini geologiche: Sandro Ricci
Indagini idrauliche: Mario Di Felice
Indagini forestali: Fausto Grandi
Responsabile del Procedimento: Giampaolo Romagnoli
Garante dell'Informazione e della Partecipazione: Francesca Tosi
Collaboratori: Giovanna Pessina, Riccardo Rossi



Febbraio 2022

Legenda

STRUTTURA FONDIARIA

CLASSI DI PROPRIETA'

- Aziende con superficie compresa tra 0 e 50 ha
- Aziende con superficie compresa tra 50 e 100 ha
- Aziende con superficie compresa tra 100 e 300 ha
- Aziende con superficie maggiore di 300 ha

USI DEL SUOLO

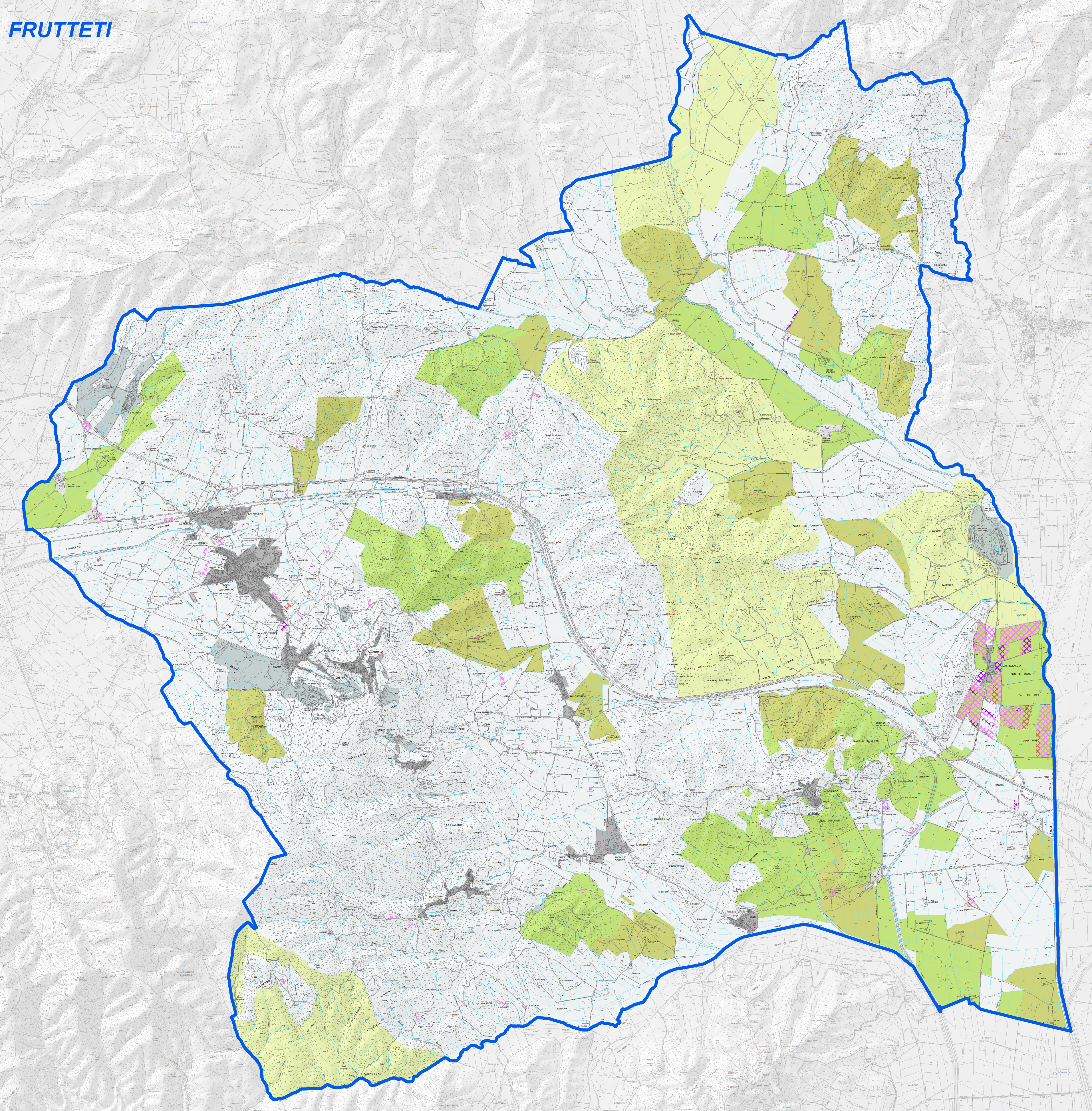
TIPO DI USO

- Frutteti
- Seminativi
- Superficie dismessa
- Superficie incrementata

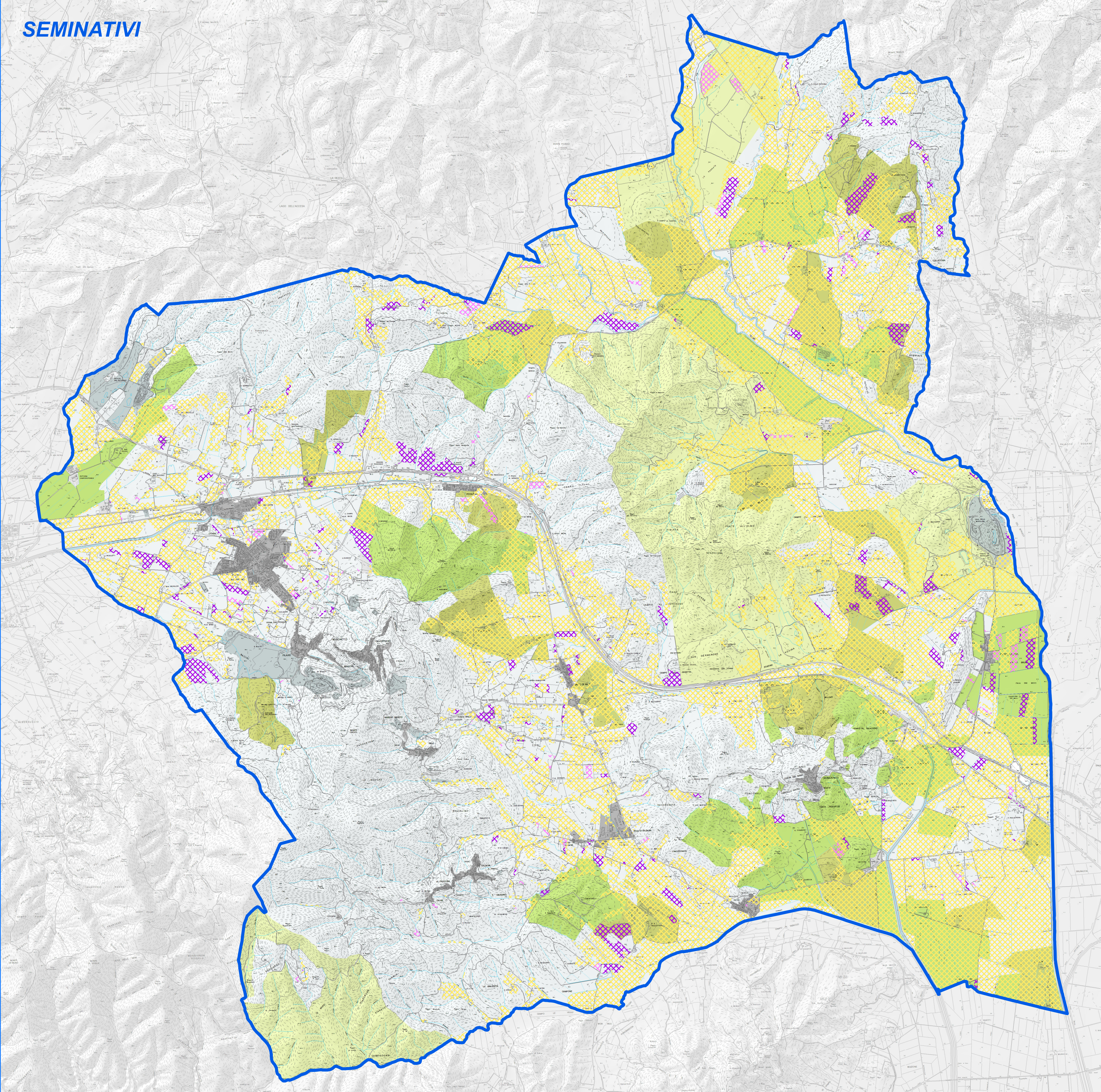
DATI DI BASE

- Insediamenti urbani
- Insediamenti del territorio rurale
- Reticolo idrografico
- Limite amministrativo

FRUTTETI



SEMINATIVI



Frutteti al 2007 ha	Frutteti dal 2007 al 2016			Frutteti al 2016 ha	Variazione 2007/2016 ha
	Frutteti dismessi ha	Frutteti invariati ha	Nuovi frutteti ha		
113,44	17,30	96,14	31,09	127,23	13,79

Nuovo uso frutteti dismessi	
ha	Uso e copertura del suolo
0,41	Impianto fotovoltaico
0,41	
1,02	Culture temporanee associate a culture permanenti
2,55	Oliveti
0,62	Sistemi colturali e partecellari complessi
4,19	
11,94	Seminativi irrigui e non irrigui
0,41	Prati stabili
12,35	
0,35	Vegetazione boschiva ed arbustiva in evoluzione
0,35	

Precedente uso nuovi frutteti	
ha	Uso e copertura del suolo
0,26	Sistemi colturali e partecellari complessi
1,78	Vigneti
0,18	Oliveti
2,22	
28,04	Seminativi
0,59	Prati stabili
28,63	
0,14	Vegetazione boschiva ed arbustiva in evoluzione
0,10	
0,14	Bosco
0,14	

Seminativi al 2007 ha	Seminativi dal 2007 al 2016			Seminativi al 2016 ha	Variazione 2007/2016 ha
	Seminativi dismessi ha	Seminativi invariati ha	Nuovi seminativi ha		
5940,83	321,14	5619,69	91,37	5711,05	-229,78

Nuovo uso seminativi dismessi	
ha	Uso e copertura del suolo
2,93	Zona urbana prevalentemente residenziali
5,12	Aree industriali/commerciali/servizi pubblici e privati
3,10	Reti stradali, ferroviarie ed infrastrutture tecniche
2,29	Cantieri, edifici in costruzione
5,71	Perimetro abitativo, edificato sparso
5,40	Aree estrattive
1,97	Impianto fotovoltaico
26,51	
13,47	Arboricoltura
104,94	Vigneti
28,04	Frutteti
78,67	Oliveti
3,40	Sistemi colturali e partecellari complessi
4,38	Culture temporanee associate a culture permanenti
233,11	
11,05	Serre, vivai
40,07	Prati stabili
51,13	
6,65	Vegetazione boschiva ed arbustiva in evoluzione
2,61	Bosco
9,26	

Precedente uso nuovi seminativi	
ha	Uso e copertura del suolo
0,23	Zona urbana prevalentemente residenziali
3,52	Aree industriali/commerciali/servizi pubblici e privati
2,47	Cantieri, edifici in costruzione
0,35	Perimetro abitativo, edificato sparso
6,57	
40,19	Vigneti
11,94	Frutteti
2,04	Oliveti
6,46	Culture temporanee associate a culture permanenti
60,63	
4,72	Serre, vivai
4,95	Prati stabili
9,67	
6,33	Vegetazione boschiva ed arbustiva in evoluzione
8,16	Bosco
14,49	