

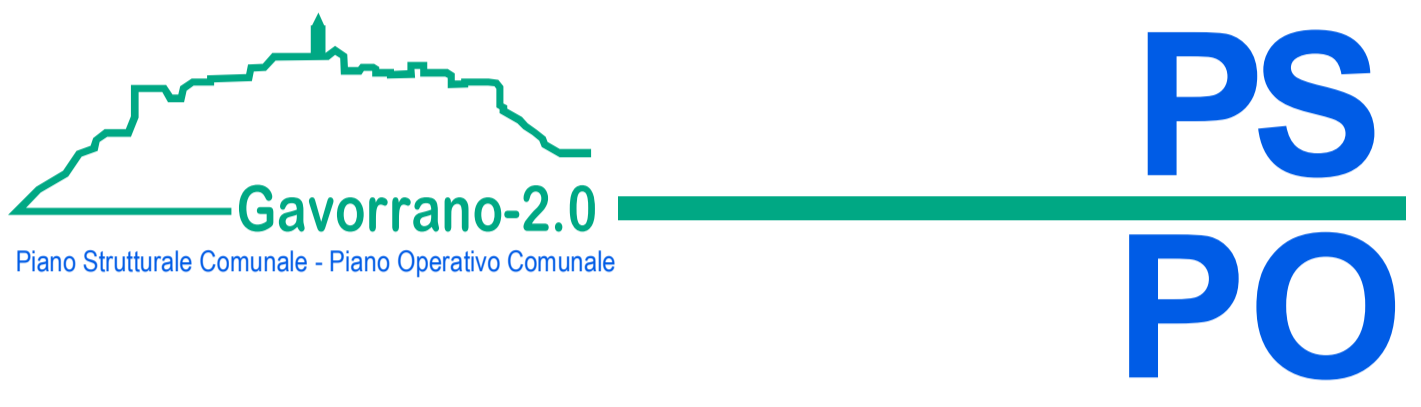
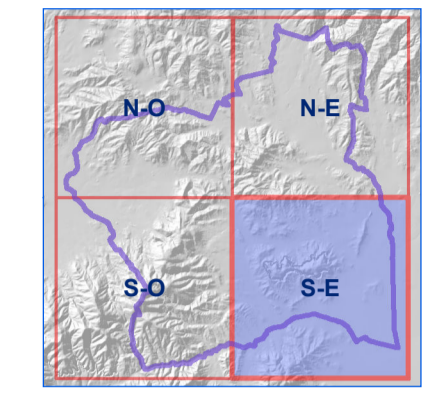
**PIANO STRUTTURALE**  
MODIFICATO A SEGUITO DELLA CONFERENZA PAESAGGISTICA

**1. Quadro Conoscitivo**

Declinazione morfotopologica ai sensi del PIT/PPR  
Tav.1.9b - I caratteri idro - geo - morfologici

quadrante sud-est scala 1:10.000

- |  |  |
|--|--|
| <b>Sindaco:</b><br>Andrea Biondi   | <b>Progettisti:</b><br>Stefano Giommoni<br>Rita Monaci<br>Pietro Pettini |
| <b>Giunta Comunale:</b><br>Francesca Bargiacchi<br>Claudio Saragosa<br>Daniele Tonini<br>Stefania Ulivieri | <b>Indagini geologiche:</b><br>Sandro Ricci                              |
| <b>Responsabile del Procedimento:</b><br>Giampaolo Romagnoli   | <b>Indagini idrauliche:</b><br>Manio Di Felice                           |
| <b>Garante dell'Informazione e della Partecipazione:</b><br>Francesca Tosi                                 | <b>Collaboratori:</b><br>Giovanna Pessina<br>Riccardo Rossi              |



Febbraio 2022

**Legenda**

**CARATTERI IDRO- GEO- MORFOLOGICI DEI BACINI IDROGRAFICI E DEI SISTEMI MORFOGENETICI**

- PIANURA E FONDOVALLE**
- Bacini di esondazione - BES
  - Alta Pianura - ALP
  - Fondovalle - FON
- MARGINE**
- Margine inferiore - MARI
  - Margine - MAR
- COLLINA**
- Collina a versanti ripidi sulle unità liguri - CLVr
  - Collina a versanti dolci sulle unità liguri - CLVd
  - Collina a versanti ripidi sulle unità toscane - CTVr
  - Collina su terreni neogenici deformati - CND
  - Collina calcarea - Cca
- MONTAGNA**
- Montagna ignea - MOI
- DATI DI BASE**
- Rete idrografica
  - Limite amministrativo

