



PIANO STRUTTURALE

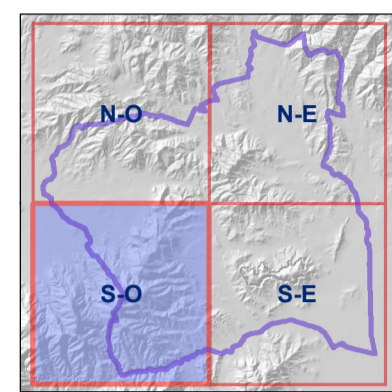
MODIFICATO A SEGUITO DELLA CONFERENZA PAESAGGISTICA

1. Quadro Conoscitivo

Declinazione morfotopologica ai sensi del PIT/PPR
Tav.1.9c - I caratteri idro - geo - morfologici

quadrante sud-ovest scala 1:10.000

- | | |
|--|---|
| Sindaco:
Andrea Biondi | Progettisti:
Stefano Giommoni
Rita Monaci
Pietro Pettini |
| Giunta Comunale:
Francesca Bargiacchi
Claudio Saragosa
Daniele Tonini
Stefania Ulivieri | Indagini geologiche:
Sandro Ricci
Indagini idrauliche:
Maurizio Di Felice
Indagini forestali:
Fausto Grandi |
| Responsabile del Procedimento:
Giampaolo Romagnoli | Collaboratori:
Giovanna Pessina
Riccardo Rossi |
| Garante dell'Informazione e della Partecipazione:
Francesca Tosi | |



**PS
PO**

Febbraio 2022

Legenda

CARATTERI IDRO-GEO-MORFOLOGICI DEI BACINI IDROGRAFICI E DEI SISTEMI MORFOGENETICI

PIANURA E FONDOVALLE

- Bacini di esondazione - BES
- Alta Pianura - ALP
- Fondovalle - FON

MARGINE

- Margine inferiore - MARI
- Margine - MAR

COLLINA

- Collina a versanti ripidi sulle unità liguri - CLVr
- Collina a versanti dolci sulle unità liguri - CLVd
- Collina a versanti ripidi sulle unità toscane - CTvr
- Collina su terreni neogenici deformati - CND
- Collina calcarea - Cca

MONTAGNA

- Montagna ignea - MOI

DATI DI BASE

- Rete idrografica
- Limite amministrativo

