

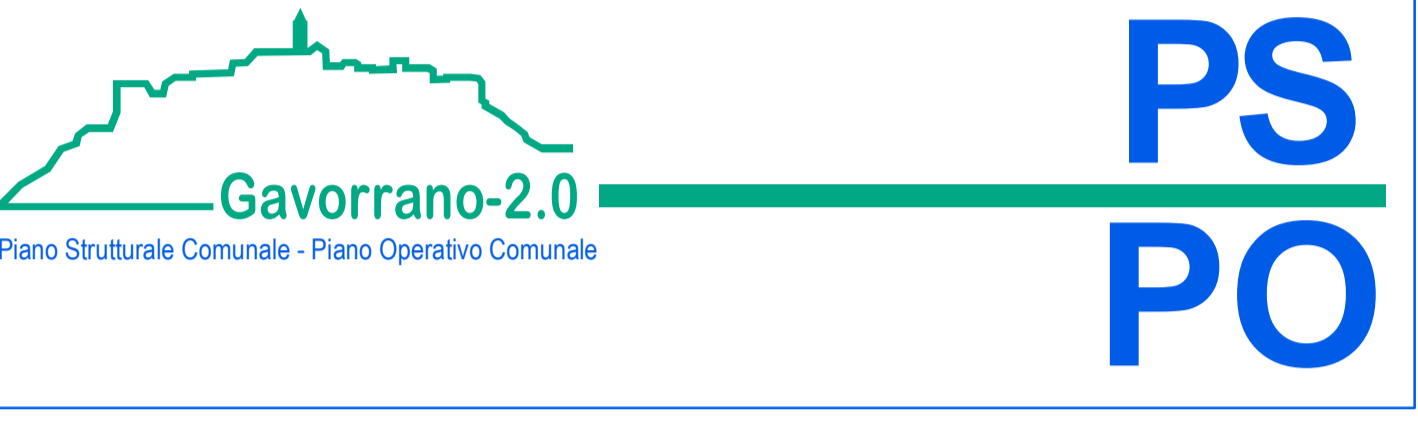
PIANO STRUTTURALE
MODIFICATO A SEGUITO DELLA CONFERENZA PAESAGGISTICA

2. Statuto

Paesaggio comunale
Tav.2.1 - Caratteri ed elementi del patrimonio territoriale

scala 1:15.000

- Sindaco:**
Andrea Biondi
- Progettisti:**
Stefano Giommoni
Rita Monaci
Pietro Petri
- Giunta Comunale:**
Francesca Bargiacchi
Claudio Saragosa
Daniele Tonni
Stefania Ulivieri
- Indagini geologiche:**
Sandro Ricci
- Indagini idrauliche:**
Mario Di Felice
- Indagini forestali:**
Fausto Grandi
- Collaboratori:**
Giovanna Pessina
Riccardo Rossi
- Responsabile del Procedimento:**
Giampaolo Romagnoli
- Garante dell'informazione e della Partecipazione:**
Francesca Toi



Febbraio 2022

Legenda

IL PATRIMONIO TERRITORIALE

CARATTERI ED ELEMENTI DELLA STRUTTURA IDRO-GEOMORFOLOGICA

- Tipologie morfogenetiche**
- Bacini di esondazione
 - Alta pianura
 - Fondovalle
 - Margine inferiore
 - Margine
 - Collina sui terreni neogenici deformati
 - Collina calcarea
 - Collina sulle Unità Liguri
 - Collina sulle Unità Toscane
 - Montagna ignea: affioramenti di rocce ignee in ambito collinare
- Geotipi**
- Ruizi e sorgenti
 - Geositi di interesse locale
 - Sink-Hole - geosito di interesse regionale
- Reti idrografiche**
- Reticolo idrografico superficiale
- Elementi geo-morfologici**
- Affioramenti rupestri e calcareivi

CARATTERI ED ELEMENTI DELLA STRUTTURA ECO-SISTEMICA

- Tipologie degli assetti vegetazionali**
- Montagna/Collina**
- Boschi di latifoglie
 - Boschi di conifere
 - Collina/Margine
 - Boschi di latifoglie
 - Boschi di conifere
- Margine inferiore/Fondovalle**
- Boschi misti di conifere e latifoglie
 - Vegetazione sclerofilla
 - Vegetazione ripariale

CARATTERI ED ELEMENTI DELLA STRUTTURA INSEDIATIVA

- Tipologie dell'insediamento storico**
- Montagna/Collina**
- 1a Centro murato
 - 6a Sito minerario 8/900
 - 6d Sito minerario 8/900
- Collina/Margine**
- 1a Centro murato
 - 2a Nucleo rurale
 - 3a Centri 8/900 a forma aperta di matrice mineraria
 - 5a Aggregati di fattoria 8/900
 - 3d Centri 8/900 a forma aperta di matrice mineraria
 - 5d Aggregati di fattoria 8/900
- Tipologie dell'insediamento contemporaneo**
- Montagna/Collina**
- 9a Insediamento turistico ricettivo
 - 7a Centri lineari lungo la rete della viabilità principale
 - 8a Insediamenti produttivi a forma aperta lungo l'Aurelia
 - 9b Insediamento turistico ricettivo
- Collina/Margine**
- 7b Centri lineari lungo la rete della viabilità principale
 - 9c Insediamento turistico ricettivo
- Elementi del sistema insediativo**
- Fattore di nuova edificazione
 - Edificato sparso di matrice storica
 - Edificato sparso di matrice contemporanea

Elementi infrastrutturali

- Percorsi fondativi
- Aurelia
- Ferrovia

CARATTERI ED ELEMENTI DELLA STRUTTURA RURALE

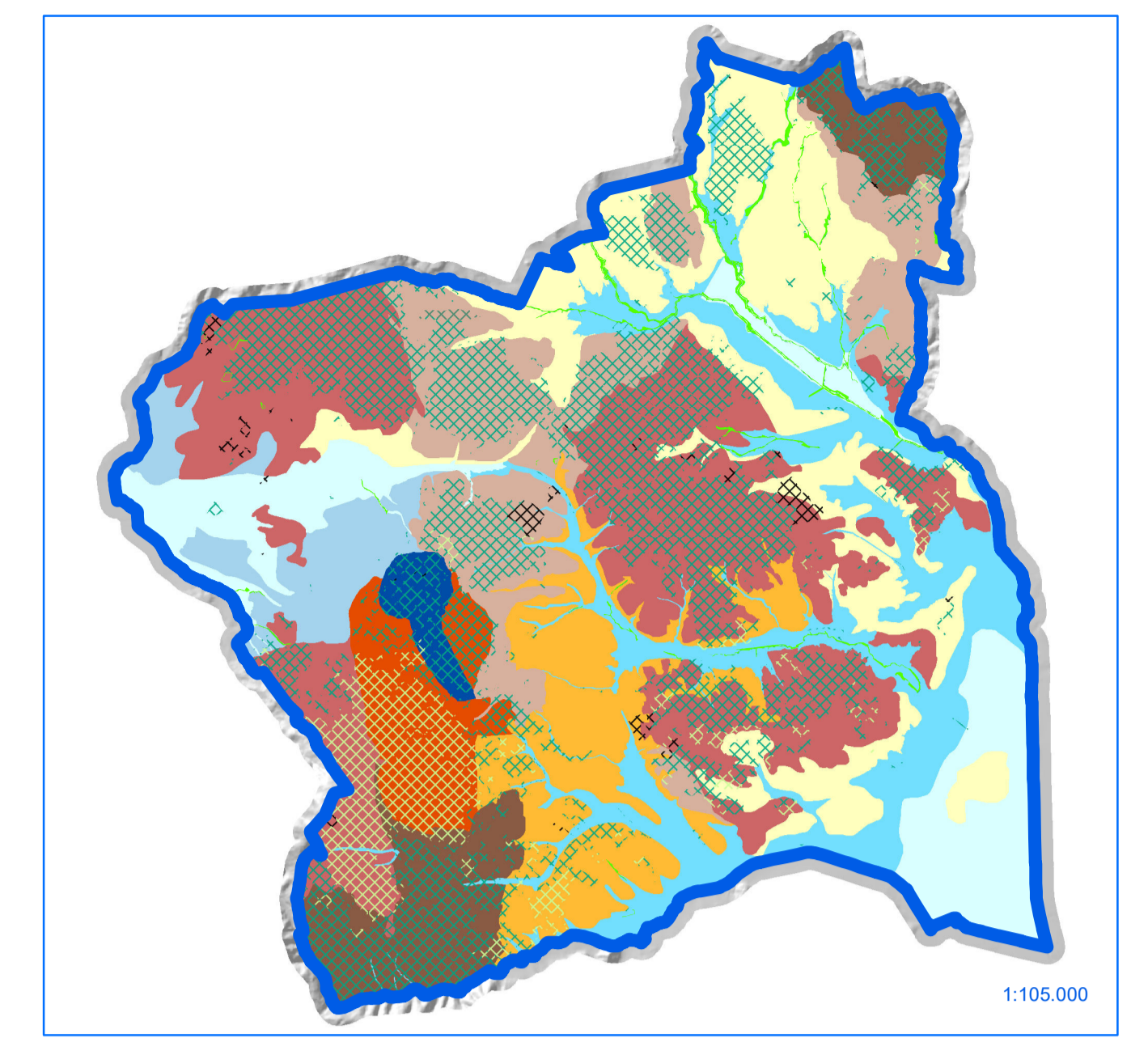
- Tipologie dei paesaggi agrari**
- Montagna/Collina**
- A11 Olivi sottostanti
 - A12 Olivi a corona
 - A13 Mosaico culturale complesso del margine di Ravi e Caidana
 - A14 Mosaico culturale complesso dell'alta collina
 - B10 Campi chiusi dei rilievi collinari di Poggio Cicco
 - B11 Olivi intensivi del margine Caidana
 - B12 Seminativi e olivi delle colline di Sauroriano
 - B13 Insule coltivate delle colline tra Bruna e Sovata
- Collina/Margine**
- A11 Olivi sottostanti
 - A12 Olivi a corona
 - A13 Mosaico culturale complesso del margine di Ravi e Caidana
 - A14 Mosaico culturale complesso dell'alta collina
 - B10 Campi chiusi dei rilievi collinari di Poggio Cicco
 - B11 Olivi intensivi del margine Caidana
 - B12 Seminativi e olivi delle colline di Sauroriano
 - B13 Insule coltivate delle colline tra Bruna e Sovata
- Margine inferiore/Fondovalle**
- B6 Seminativi significativi del fondovalle del Bruna
 - B7 Olivo e vigneto specializzato nel fondovalle
 - C5 Seminativi a maglia medio-piccola di fondovalle
 - C0 Mosaico culturale complesso in prossimità di Grilli
 - D11 Vigneti specializzati
- Pianura/Bacini di esondazione**
- 9a Insediamento turistico ricettivo
 - 7c Insediamenti produttivi a forma aperta lungo l'Aurelia
 - 9c Insediamento turistico ricettivo
- Elementi del paesaggio agrario**
- Filare di alberi

DATI DI BASE

- Limite amministrativo

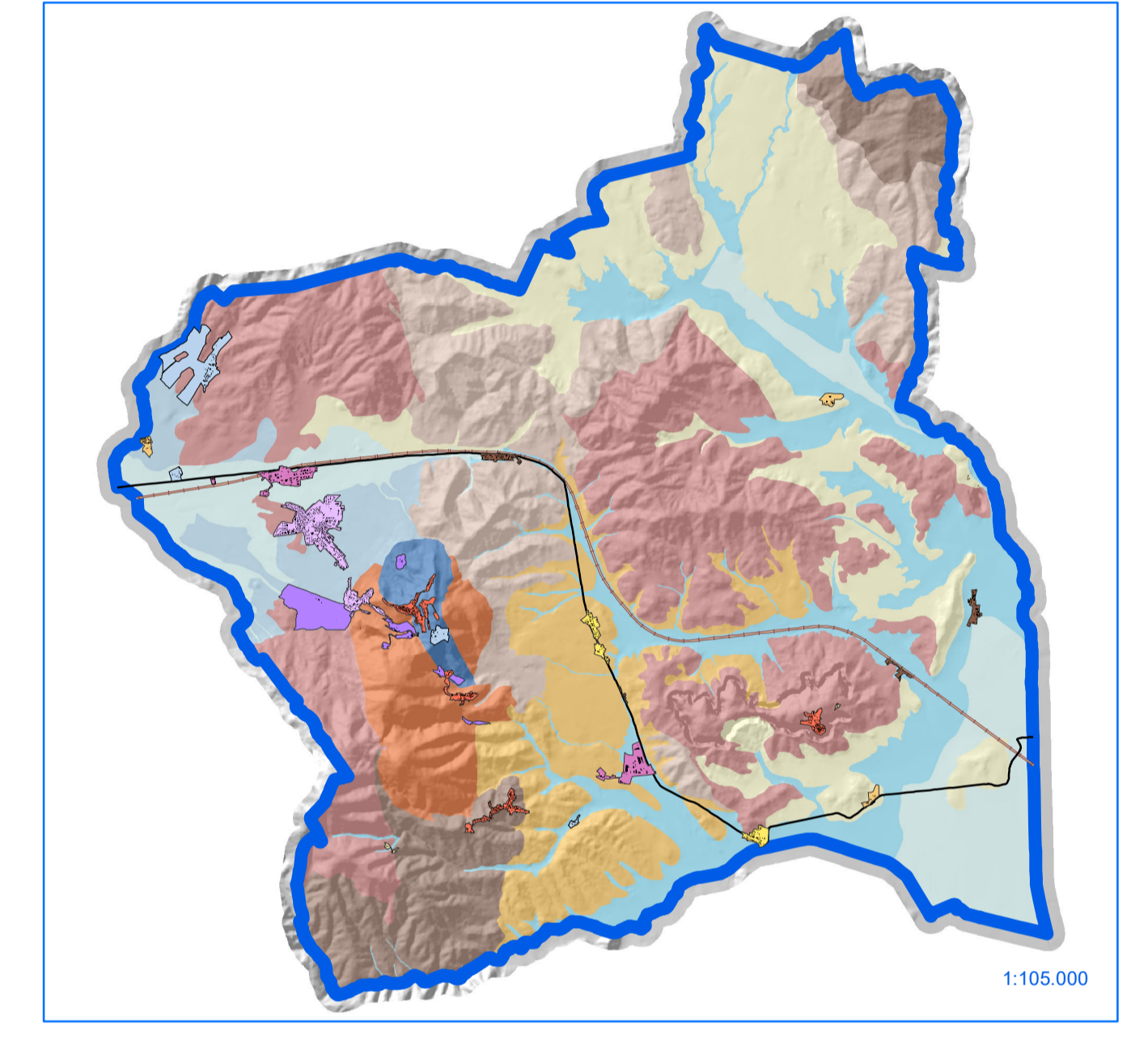
STRUTTURA GEOMORFOLOGICA E FORME TIPOLOGICHE DEGLI ASSETTI VEGETAZIONALI, INSEDIATIVI, AGRARI

Forme tipologiche della struttura ecosistemica



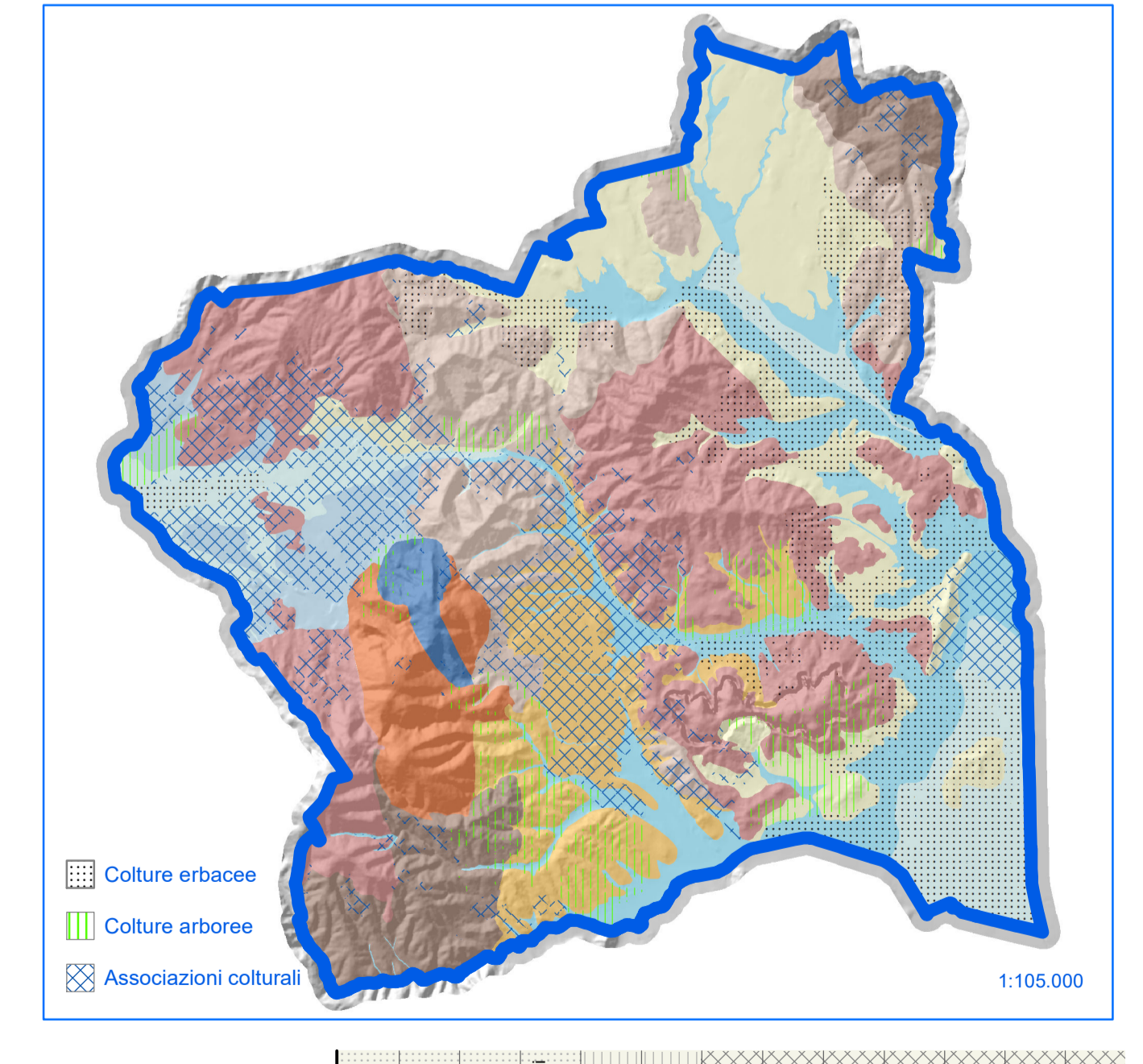
Forme insediative	1a Centro murato	2a Nucleo rurale	3a Centri 8/900 a forma aperta di matrice mineraria	4a Centri e borghi lineari su Aurelia, scali ferroviari, rete viabilità	5a Aggregati di fattoria 8/900	6a Sito minerario 8/900	6d Sito minerario 8/900
Montagna/Collina	■	■	■	■	■	■	■
Collina/Margine	■	■	■	■	■	■	■
Pianura/Bacini di esondazione	■	■	■	■	■	■	■

Forme tipologiche della struttura insediativa



Forme insediative	1a Centro murato	2a Nucleo rurale	3a Centri 8/900 a forma aperta di matrice mineraria	4a Centri e borghi lineari su Aurelia, scali ferroviari, rete viabilità	5a Aggregati di fattoria 8/900	6a Sito minerario 8/900	6d Sito minerario 8/900
Montagna/Collina	■	■	■	■	■	■	■
Collina/Margine	■	■	■	■	■	■	■
Pianura/Bacini di esondazione	■	■	■	■	■	■	■

Forme tipologiche della struttura agroambientale



Forme diacroniche degli assetti agrari	1a Centro murato	2a Nucleo rurale	3a Centri 8/900 a forma aperta di matrice mineraria	4a Centri e borghi lineari su Aurelia, scali ferroviari, rete viabilità	5a Aggregati di fattoria 8/900	6a Sito minerario 8/900	6d Sito minerario 8/900
Montagna/Collina	■	■	■	■	■	■	■
Collina/Margine	■	■	■	■	■	■	■
Pianura/Bacini di esondazione	■	■	■	■	■	■	■

