

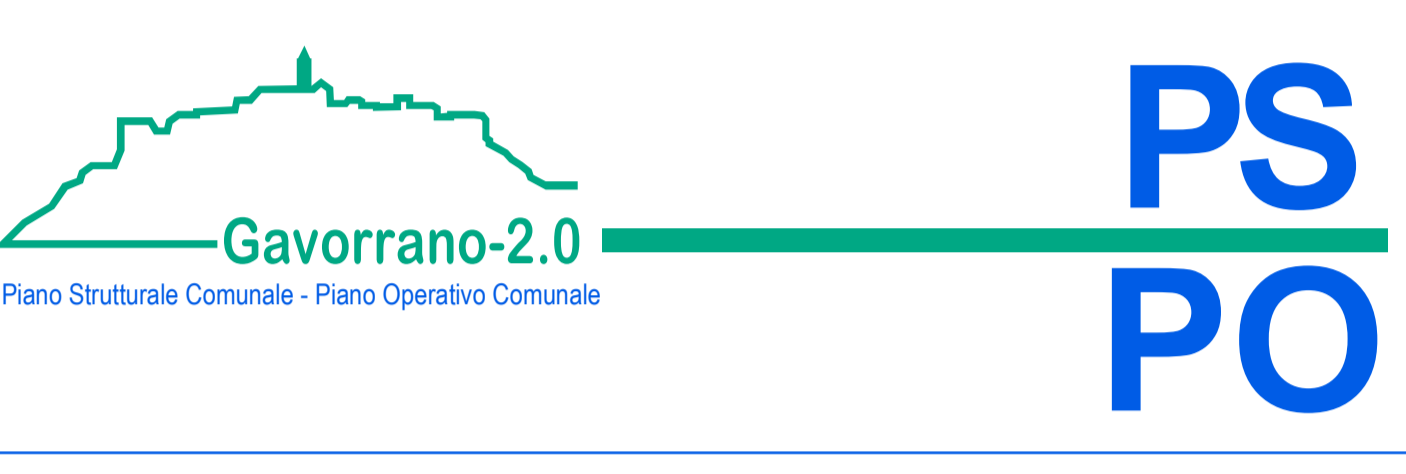
**PIANO STRUTTURALE**  
MODIFICATO A SEGUITO DELLA CONFERENZA PAESAGGISTICA

**2. Statuto**

**Passaggio comunale**  
**Tav.2.1a - Caratteri ed elementi del patrimonio territoriale**

quadrante nord-est scala 1:10.000

- |   |   |
|---|---|
| Sindaco:<br>Andrea Bondi  | Progettisti:<br>Stefano Gonnori<br>Rita Monaci<br>Pietro Pettini  |
| Giunta Comunale:<br>Francesca Bargiacchi<br>Claudio Saragosa<br>Daniele Tonini<br>Stefania Ulivieri | Indagini geologiche:<br>Sandro Ricci<br>Indagini idrauliche:<br>Mario Di Felice<br>Indagini forestali:<br>Fausto Grandi |
| Responsabile del Procedimento:<br>Giampaolo Romagnoli   | Collaboratori:<br>Giovanna Pessina<br>Riccardo Rossi  |
| Garante dell'Informazione e della Partecipazione:<br>Francesca Tosi                                 |   |



Febbraio 2022

**Legenda**  
**IL PATRIMONIO TERRITORIALE**

**CARATTERI ED ELEMENTI DELLA STRUTTURA IDRO-GEOMORFOLOGICA**

- Tipologie morfogenetiche**
- Bacini di esondazione
  - Alta pianura
  - Fondovalle
  - Margine inferiore
  - Margine
  - Collina sui terreni neogenici deformati
  - Collina calcarea
  - Collina sulle Unità Liguri
  - Collina sulle Unità Toscane
  - Montagna ignea: affioramenti di rocce ignee in ambito collinare
- Geotipi**
- Pozzi e sorgenti
  - Geositi di interesse locale
  - Sink-Hole - geosito di interesse regionale
- Rete idrografica**
- Reticolo idrografico superficiale
- Elementi geo-morfologici**
- Affioramenti rupestri e calanchivi

**CARATTERI ED ELEMENTI DELLA STRUTTURA ECO-SISTEMICA**

- Tipologie degli assetti vegetazionali**
- Montagna/Collina
  - Collina/Margine
  - Montagna/Collina
  - Collina/Margine
  - Montagna/Collina
  - Collina/Margine
  - Boschi di latifoglie
  - Boschi di conifere
  - Boschi misti di conifere e latifoglie
  - Vegetazione sclerofilla
  - Margine inferiore/Fondovalle
  - Vegetazione ripariale

**CARATTERI ED ELEMENTI DELLA STRUTTURA INSEDIATIVA**

- Tipologie dell'insediamento storico**
- Montagna/Collina
  - Collina/Margine
  - Montagna/Collina
  - Collina/Margine
  - Montagna/Collina
  - Collina/Margine
  - 1a Centro murato
  - 6a Sito minerario 8/900
  - 6d Sito minerario 8/900
  - 1b Centro murato
  - 2b Nucleo rurale
  - 3a Centri 8/900 a forma aperta di matrice mineraria
  - 5c Aggregati di fattoria 8/900
  - 5d Aggregati di fattoria 8/900
- Tipologie dell'insediamento contemporaneo**
- Montagna/Collina
  - Collina/Margine
  - Montagna/Collina
  - Collina/Margine
  - Montagna/Collina
  - Collina/Margine
  - 9a Insediamento turistico ricettivo
  - 7c Centri lineari lungo la rete della viabilità principale
  - 8a Insediamenti produttivi a forma aperta lungo l'Aurelia
  - 9b Insediamento turistico ricettivo
  - 8b Insediamenti produttivi a forma aperta lungo l'Aurelia

**Elementi del sistema insediativo**

- Fattorie di nuova edificazione
  - Edificio sparso di matrice storica
  - Edificio sparso di matrice contemporanea
- Elementi infrastrutturali**
- Percorsi fondativi
  - Aurelia
  - Ferrovia

**CARATTERI ED ELEMENTI DELLA STRUTTURA RURALE**

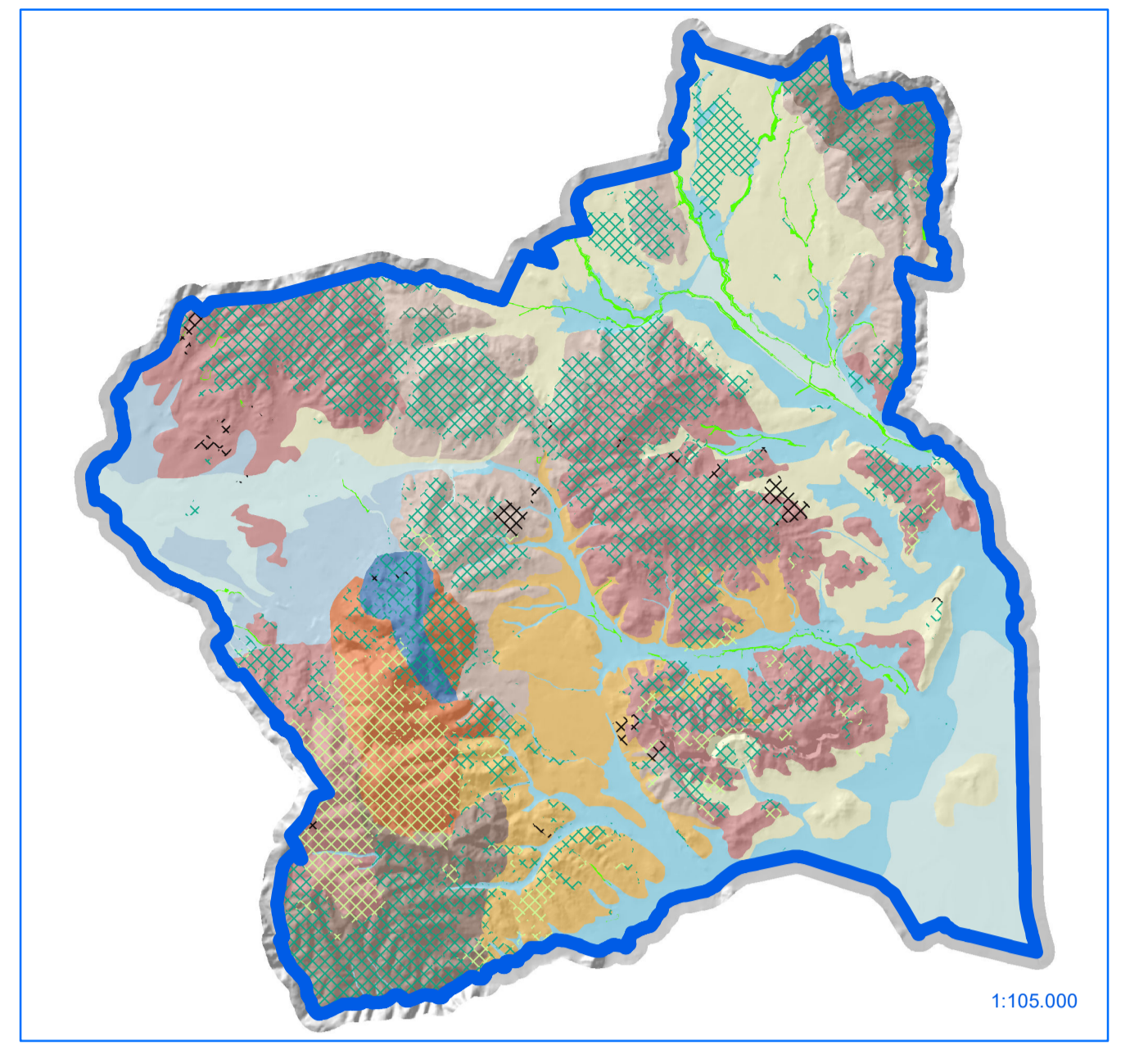
- Tipologie del paesaggio agrari**
- Montagna/Collina
  - Collina/Margine
  - Montagna/Collina
  - Collina/Margine
  - Montagna/Collina
  - Collina/Margine
  - A10 Campi chiusi delle pendici collinari di Giuncarico
  - A11 Oliveti sottostanti Gavorrano
  - A12 Oliveti a corona
  - A13 Oliveti a corona
  - A14 Mosaico culturale complesso del margine di Ravi e Caldara
  - A15 Mosaico culturale complesso dell'alta collina
  - A16 Campi chiusi dei rilievi collinari di Poggio Crocco
  - A17 Oliveti intensivi del margine di Casiana
  - A18 Seminativi e oliveti delle colline di Segorara
  - A19 Insulare coltivata delle colline tra Bruna e Sovata
  - B13 Vigneti specializzati
  - B14 Vigneti specializzati
  - B15 Vigneti specializzati
  - B16 Seminativi e vigneto specializzato di fondovalle
  - B17 Oliveto e vigneto specializzato nel fondovalle
  - B18 Seminativi a maglia medio-piccola in prossimità di Grilli
  - B19 Seminativi e vigneto specializzato di fondovalle
  - B20 Mosaico culturale complesso in prossimità di Grilli
  - B21 Vigneti specializzati
  - B22 Vigneti specializzati
  - B23 Vigneti specializzati
  - B24 Vigneti specializzati
  - B25 Vigneti specializzati
  - B26 Vigneti specializzati
  - B27 Vigneti specializzati
  - B28 Seminativi delle aree di bonifica 8/900
  - B29 Seminativi delle aree di bonifica 8/900
  - B30 Seminativi delle aree di bonifica 8/900
  - B31 Vigneti specializzati
  - B32 Vigneti specializzati
  - B33 Vigneti specializzati
  - B34 Vigneti specializzati
  - B35 Vigneti specializzati
  - B36 Vigneti specializzati
  - B37 Vigneti specializzati
  - B38 Seminativi delle aree di bonifica 8/900
  - B39 Seminativi delle aree di bonifica 8/900
  - B40 Seminativi delle aree di bonifica 8/900
  - B41 Vigneti specializzati
  - B42 Vigneti specializzati
  - B43 Vigneti specializzati
  - B44 Vigneti specializzati
  - B45 Vigneti specializzati
  - B46 Vigneti specializzati
  - B47 Vigneti specializzati
  - B48 Seminativi delle aree di bonifica 8/900
  - B49 Seminativi delle aree di bonifica 8/900
  - B50 Seminativi delle aree di bonifica 8/900
  - B51 Vigneti specializzati
  - B52 Vigneti specializzati
  - B53 Vigneti specializzati
  - B54 Vigneti specializzati
  - B55 Vigneti specializzati
  - B56 Vigneti specializzati
  - B57 Vigneti specializzati
  - B58 Seminativi delle aree di bonifica 8/900
  - B59 Seminativi delle aree di bonifica 8/900
  - B60 Seminativi delle aree di bonifica 8/900
  - B61 Vigneti specializzati
  - B62 Vigneti specializzati
  - B63 Vigneti specializzati
  - B64 Vigneti specializzati
  - B65 Vigneti specializzati
  - B66 Vigneti specializzati
  - B67 Vigneti specializzati
  - B68 Seminativi delle aree di bonifica 8/900
  - B69 Seminativi delle aree di bonifica 8/900
  - B70 Seminativi delle aree di bonifica 8/900
  - B71 Vigneti specializzati
  - B72 Vigneti specializzati
  - B73 Vigneti specializzati
  - B74 Vigneti specializzati
  - B75 Vigneti specializzati
  - B76 Vigneti specializzati
  - B77 Vigneti specializzati
  - B78 Seminativi delle aree di bonifica 8/900
  - B79 Seminativi delle aree di bonifica 8/900
  - B80 Seminativi delle aree di bonifica 8/900
  - B81 Vigneti specializzati
  - B82 Vigneti specializzati
  - B83 Vigneti specializzati
  - B84 Vigneti specializzati
  - B85 Vigneti specializzati
  - B86 Vigneti specializzati
  - B87 Vigneti specializzati
  - B88 Seminativi delle aree di bonifica 8/900
  - B89 Seminativi delle aree di bonifica 8/900
  - B90 Seminativi delle aree di bonifica 8/900
  - B91 Vigneti specializzati
  - B92 Vigneti specializzati
  - B93 Vigneti specializzati
  - B94 Vigneti specializzati
  - B95 Vigneti specializzati
  - B96 Vigneti specializzati
  - B97 Vigneti specializzati
  - B98 Seminativi delle aree di bonifica 8/900
  - B99 Seminativi delle aree di bonifica 8/900
  - B100 Seminativi delle aree di bonifica 8/900

**DATI DI BASE**

- Limite amministrativo

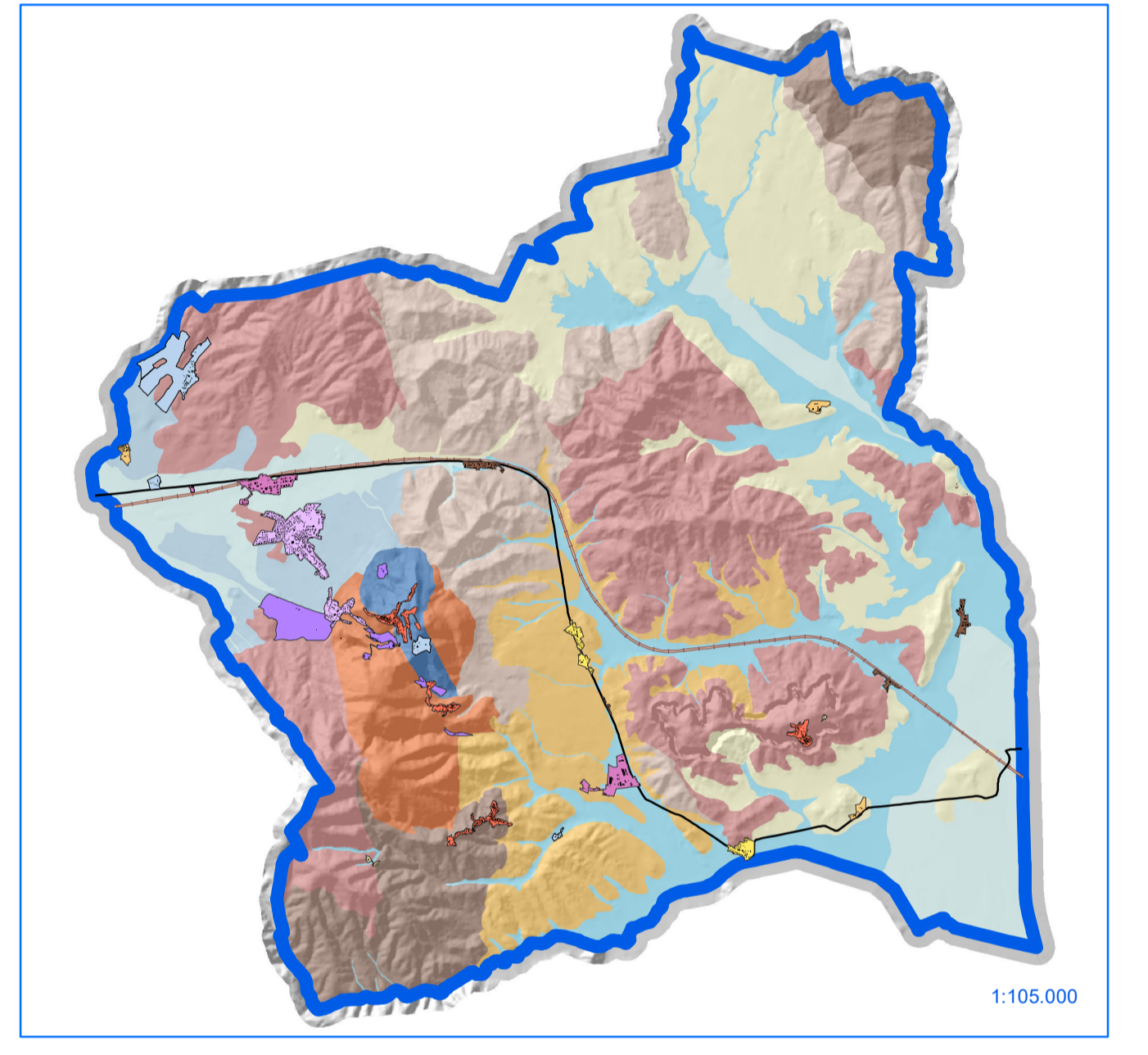
**STRUTTURA GEOMORFOLOGICA E FORME TIPOLOGICHE DEGLI ASSETTI VEGETAZIONALI, INSEDIATIVI, AGRARI**

**Forme tipologiche della struttura ecosistemica**



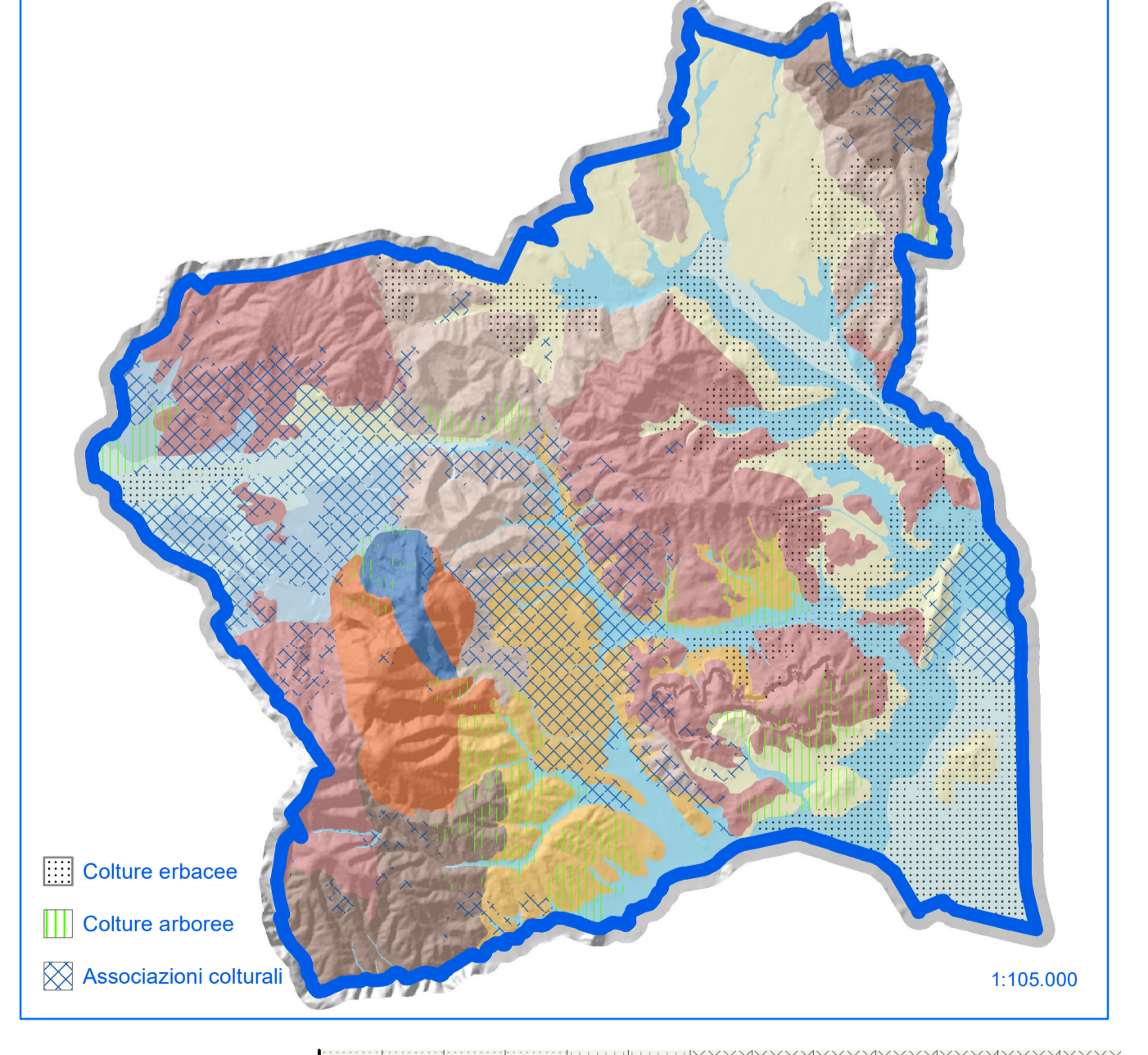
Assetti vegetazionali	Boschi di latifoglie	Boschi di conifere	Boschi misti di latifoglie e conifere	Vegetazione sclerofilla	Vegetazione ripariale
Montagna/Collina	■	■	■	■	■
Collina/Margine	■	■	■	■	■
Montagna/Collina	■	■	■	■	■
Collina/Margine	■	■	■	■	■
Montagna/Collina	■	■	■	■	■
Collina/Margine	■	■	■	■	■

**Forme tipologiche della struttura insediativa**



Forme insediative	1a Centro murato	6a Sito minerario 8/900	6d Sito minerario 8/900
Montagna/Collina	■	■	■
Collina/Margine	■	■	■
Montagna/Collina	■	■	■
Collina/Margine	■	■	■
Montagna/Collina	■	■	■
Collina/Margine	■	■	■

**Forme tipologiche della struttura agroambientale**



Forme diaconiche degli assetti agrari	A	B	C	D
Assetti dell'impianto medioevale	■	■	■	■
Assetti dell'assetto medioevale	■	■	■	■
Assetti della nuova struttura di fattoria	■	■	■	■

