

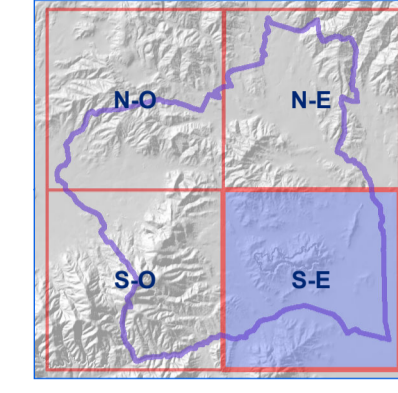
PIANO STRUTTURALE
MODIFICATO A SEGUITO DELLA CONFERENZA PAESAGGISTICA

2. Statuto

Paesaggio comunale
Tav.2.1b - Caratteri ed elementi del patrimonio territoriale

quadrante sud-est scala 1:10.000

- Sindaco: Andrea Bondi
- Progettisti: Stefano Gommoni, Rita Monaci, Pietro Pettini
- Giunta Comunale: Francesca Bargiacchi, Claudio Sangosa, Daniele Tomai, Stefania Ulivieri
- Indagini geologiche: Sandro Ricci
- Indagini idrauliche: Mario Di Felice
- Indagini forestali: Fausto Grandi
- Responsabile del Procedimento: Giampaolo Romagnoli
- Garante dell'informazione e della Partecipazione: Francesca Toi
- Collaboratori: Giovanna Pessina, Riccardo Rossi



Febbraio 2022

Legenda
IL PATRIMONIO TERRITORIALE

CARATTERI ED ELEMENTI DELLA STRUTTURA IDRO-GEOMORFOLOGICA

Tipologie morfogenetiche

- Bacini di esondazione
- Alta pianura
- Fondovalle
- Margini inferiori
- Margini
- Collina su terreni neogenici deformati
- Collina calcarea
- Collina sulle Unità Liguri
- Collina sulle Unità Toscane
- Montagna ignea: affioramenti di rocce ignee in ambito collinare

Geotipi

- Pozzi e sorgenti
- Geositi di interesse locale
- Sink-Hole - geosito di interesse regionale

Rete idrografica

- Reticolo idrografico superficiale

Elementi geo-morfologici

- Affioramenti rupestri e calanchivi

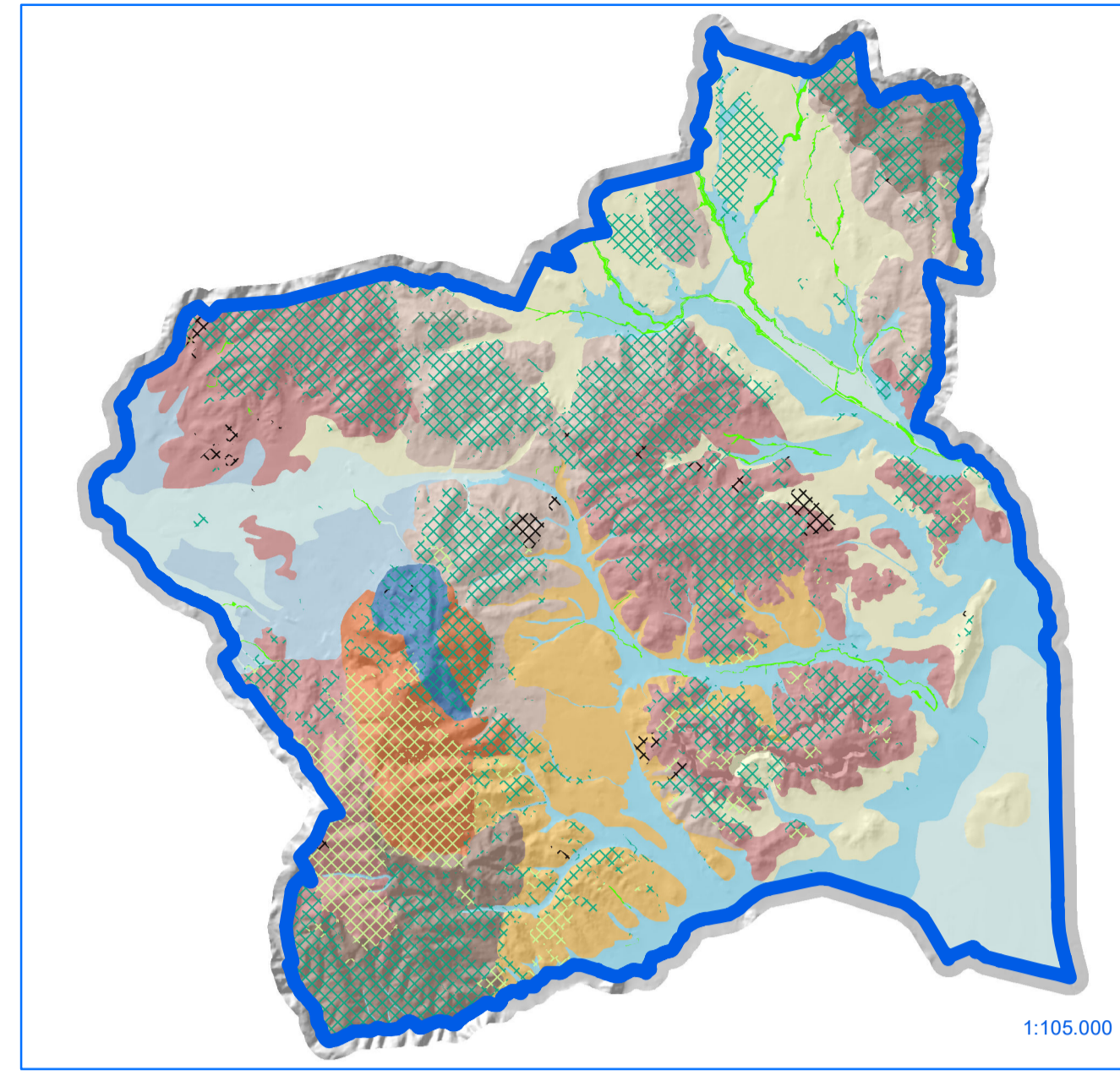
CARATTERI ED ELEMENTI DELLA STRUTTURA ECO-SISTEMICA

Tipologie degli assetti vegetazionali

- Montagna/Collina
- Collina/Margine
- Planimia/Bacini di esondazione
- Collina/Margine
- Planimia/Bacini di esondazione

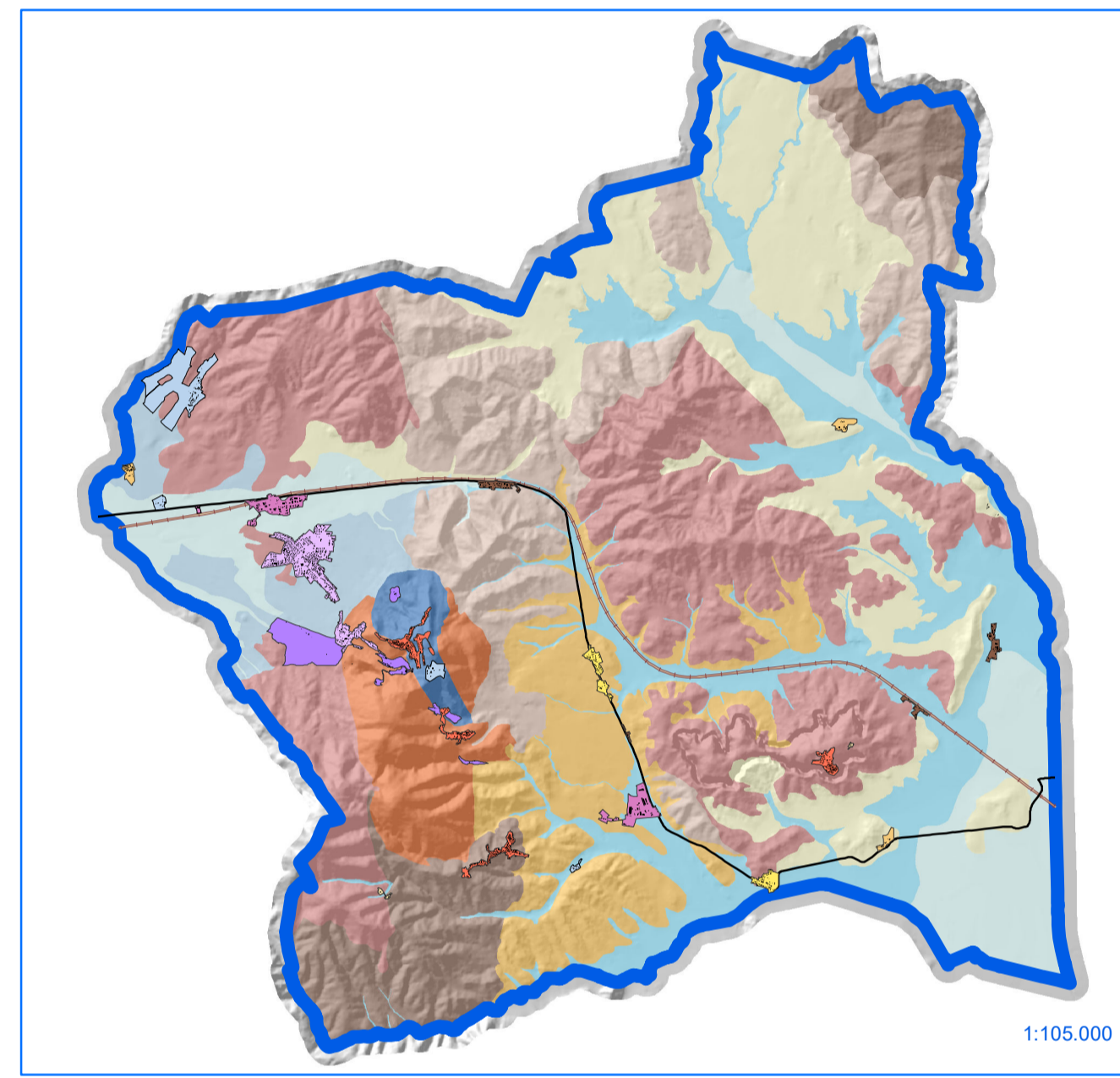
STRUTTURA GEOMORFOLOGICA E FORME TIPOLOGICHE DEGLI ASSETTI VEGETAZIONALI, INSEDIATIVI, AGRARI

Forme tipologiche della struttura ecosistemica



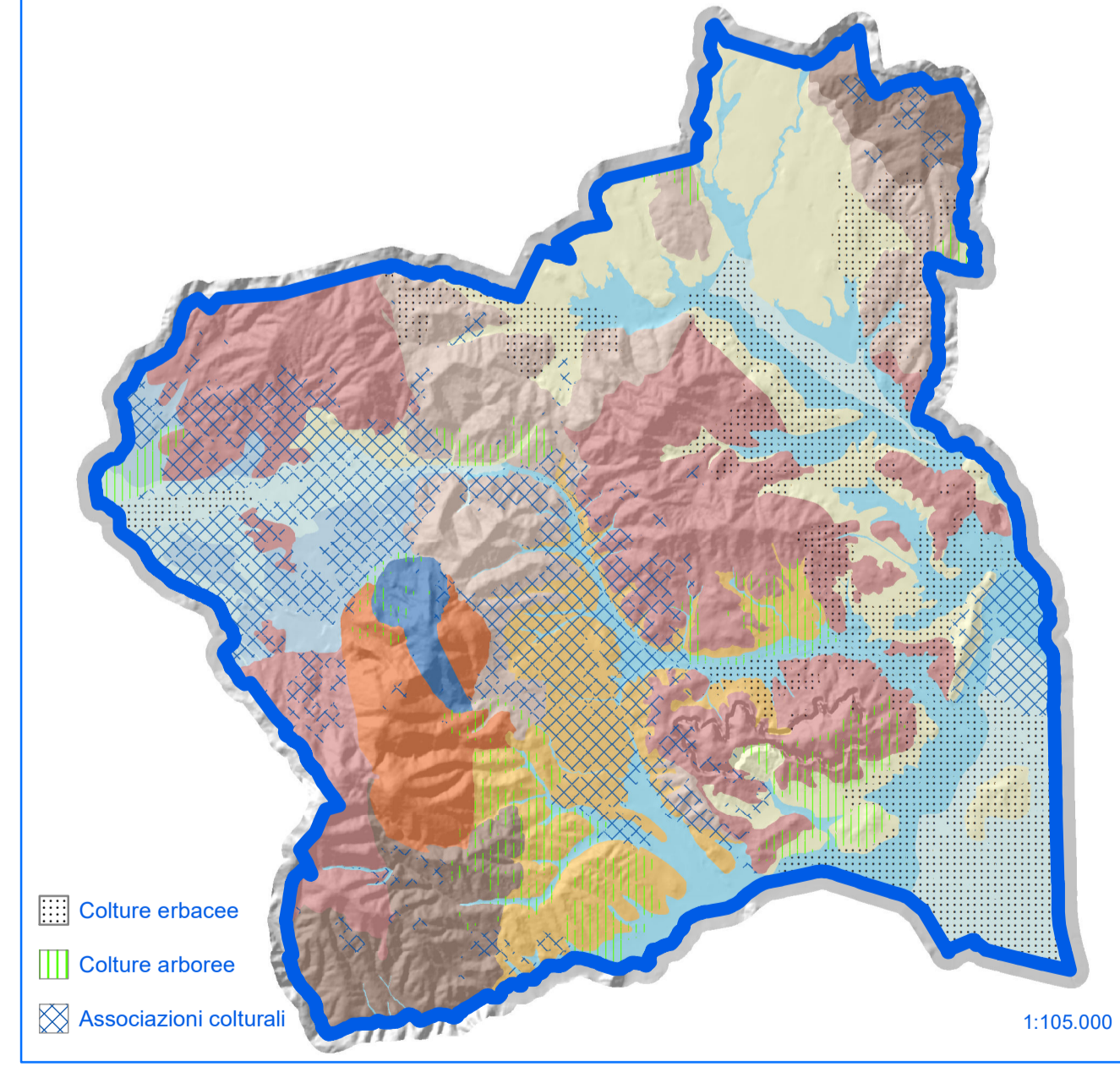
Assetti vegetazionali	Forme tipologiche
Boschi di latifoglie	
Boschi misti di conifere e latifoglie	
Boschi di conifere	
Boschi misti di latifoglie e conifere	
Vegetazione sclerofilla	
Vegetazione ripariale	

Forme tipologiche della struttura insediativa



Forme insediative	Elementi del sistema insediativo
1 Centro murato	1 Fattore di nuova edificazione
2 Nucleo rurale	2 Edificio sperso di matrice contemporanea
3 Aggregato di fattoria 8/900	2 Edifici sparsi di matrice storica
4 Centro a forma aperta di matrice neoespansiva	
5 Centro a forma aperta di matrice storica	
6 Centro a forma aperta di matrice contemporanea	
7 Centro a forma aperta di matrice contemporanea	
8 Centro a forma aperta di matrice contemporanea	
9 Centro a forma aperta di matrice contemporanea	

Forme tipologiche della struttura agroambientale



Forme di paesaggio agrario	Forme di paesaggio agrario
10 C13 Vigni specializzati	11 C13 Vigni specializzati
11 C13 Vigni specializzati	12 C13 Vigni specializzati
12 C13 Vigni specializzati	13 C13 Vigni specializzati
13 C13 Vigni specializzati	14 C13 Vigni specializzati
14 C13 Vigni specializzati	15 C13 Vigni specializzati
15 C13 Vigni specializzati	16 C13 Vigni specializzati
16 C13 Vigni specializzati	17 C13 Vigni specializzati
17 C13 Vigni specializzati	18 C13 Vigni specializzati
18 C13 Vigni specializzati	19 C13 Vigni specializzati
19 C13 Vigni specializzati	20 C13 Vigni specializzati
20 C13 Vigni specializzati	21 C13 Vigni specializzati
21 C13 Vigni specializzati	22 C13 Vigni specializzati
22 C13 Vigni specializzati	23 C13 Vigni specializzati
23 C13 Vigni specializzati	24 C13 Vigni specializzati
24 C13 Vigni specializzati	25 C13 Vigni specializzati

