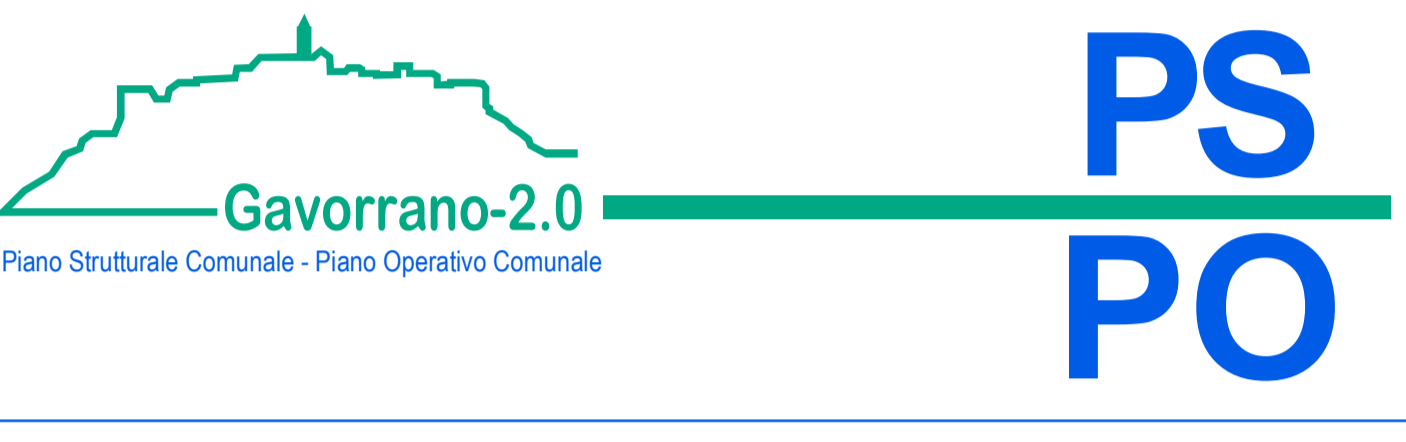
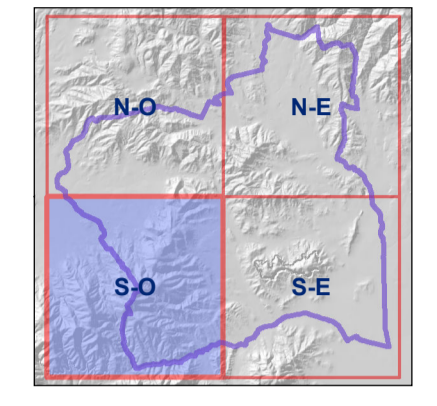


PIANO STRUTTURALE
MODIFICATO A SEGUITO DELLA CONFERENZA PAESAGGISTICA

2. Statuto
Paesaggio comunale
Tav.2.1c - Caratteri ed elementi del patrimonio territoriale

quadrante sud-ovest scala 1:10.000

- Sindaco:** Andrea Biondi
Progettisti: Stefano Gommoni, Rita Monaci, Pietro Pettini
Giunta Comunale: Francesca Bargiacchi, Claudio Sangosa, Daniele Tonni, Stefania Ulivieri
Indagini geologiche: Sandro Ricci
Indagini idrauliche: Mario Di Felice
Indagini forestali: Fausto Grandi
Responsabile del Procedimento: Giampaolo Romagnoli
Garante dell'informazione e della Partecipazione: Francesca Tosi
Collaboratori: Giovanna Pessina, Riccardo Rossi



Febbraio 2022

Legenda
IL PATRIMONIO TERRITORIALE

CARATTERI ED ELEMENTI DELLA STRUTTURA IDRO-GEOMORFOLOGICA

Tipologie morfogenetiche

- Bacini di esondazione
- Alta pianura
- Fondovalle
- Margine inferiore
- Margine
- Collina su terreni neogenici deformati
- Collina calcarea
- Collina sulle Unità Liguri
- Collina sulle Unità Toscane
- Montagna ignea: affioramenti di rocce ignee in ambito collinare

Geotipi

- Pozzi e sorgenti
- Geositi di interesse locale
- Sink-Hole - geosito di interesse regionale

Rete idrografica

- Reticolo idrografico superficiale

Elementi geo-morfologici

- Affioramenti rupestri e calanchivi

CARATTERI ED ELEMENTI DELLA STRUTTURA ECO-SISTEMICA

Tipologie degli assetti vegetazionali

- Montagna/Collina: Boschi di latifoglie, Boschi misti di conifere e latifoglie, Vegetazione sclerofilla
- Collina/Margine: Boschi di conifere, Margine inferiore/fondovalle, Vegetazione ripariale
- Collina/Margine: Boschi di latifoglie, Boschi di conifere

CARATTERI ED ELEMENTI DELLA STRUTTURA INSEDIATIVA

Tipologie dell'insediamento storico

- Montagna/Collina: 1a Centro murato, 6a Sito minerario 8/900, 6d Sito minerario 8/900
- Collina/Margine: 1b Centro murato, 2b Nucleo rurale, 3a Centri 8/900 a forma aperta di matrice mineraria
- Collina/Margine: 5c Aggregati di fattoria 8/900
- Pianura/Bacini di esondazione: 3d Centri 8/900 a forma aperta di matrice mineraria, 5d Aggregati di fattoria 8/900

Tipologie dell'insediamento contemporaneo

- Montagna/Collina: 9a Insediamento turistico ricettivo, 7c Centri lineari lungo la rete della viabilità principale
- Collina/Margine: 7a Centri lineari lungo la rete della viabilità principale, 9c Insediamento turistico ricettivo
- Pianura/Bacini di esondazione: 8d Insediamenti produttivi a forma aperta lungo l'autostrada

Elementi del sistema insediativo

- Fattorie di nuova edificazione
- Edificato sparso di matrice storica
- Edificato sparso di matrice contemporanea

Elementi infrastrutturali

- Percorsi fondativi
- Aurelia
- Ferrovia

CARATTERI ED ELEMENTI DELLA STRUTTURA RURALE

Tipologie dei paesaggi agrari

- Montagna/Collina: C13 Vivi olivati della Riforma fondaria, B17 Oliveto e vigneto specializzato della pianura
- Collina/Margine: A11 Oliveti sottostanti Gavorrano, D11 Vigneti specializzati, C13 Seminativi e monoculture arboree della Castelfidardo
- Collina/Margine: A10 Campi chiusi delle pendici collinari di Giunciano, B6 Seminativi semipfruttati del fondovalle del Bruna, B17 Oliveto e vigneto specializzato nel fondovalle
- Collina/Margine: A12 Oliveti a corona 20 centri murati, B11 Oliveti e vigneti specializzati nel fondovalle, C5 Seminativi a maglia medio-piccola di fondovalle
- Collina/Margine: A13 Oliveti a corona 20 centri murati, C20 Mosaico culturale complesso in prossimità di Grili, D11 Vigneti specializzati
- Collina/Margine: A14 Mosaico culturale complesso del margine di Ravi e Caldana, C5 Seminativi a maglia medio-piccola di fondovalle, D11 Vigneti specializzati
- Collina/Margine: A15 Mosaico culturale complesso dell'alta collina, C20 Mosaico culturale complesso in prossimità di Grili, D11 Vigneti specializzati
- Collina/Margine: A16 Campi chiusi dei rilievi collinari di Poggio Crocco, D11 Vigneti specializzati, D11 Vigneti specializzati
- Collina/Margine: A17 Oliveti intensivi del margine di Caldana, C5 Seminativi a maglia medio-piccola di fondovalle, D11 Vigneti specializzati
- Collina/Margine: A18 Oliveti e vigneti delle colline di Segorara, C5 Seminativi a maglia medio-piccola di fondovalle, D11 Vigneti specializzati
- Collina/Margine: A19 Insule coltivate delle colline tra Bruna e Sovata, C5 Seminativi a maglia medio-piccola di fondovalle, D11 Vigneti specializzati

Elementi del paesaggio agrario

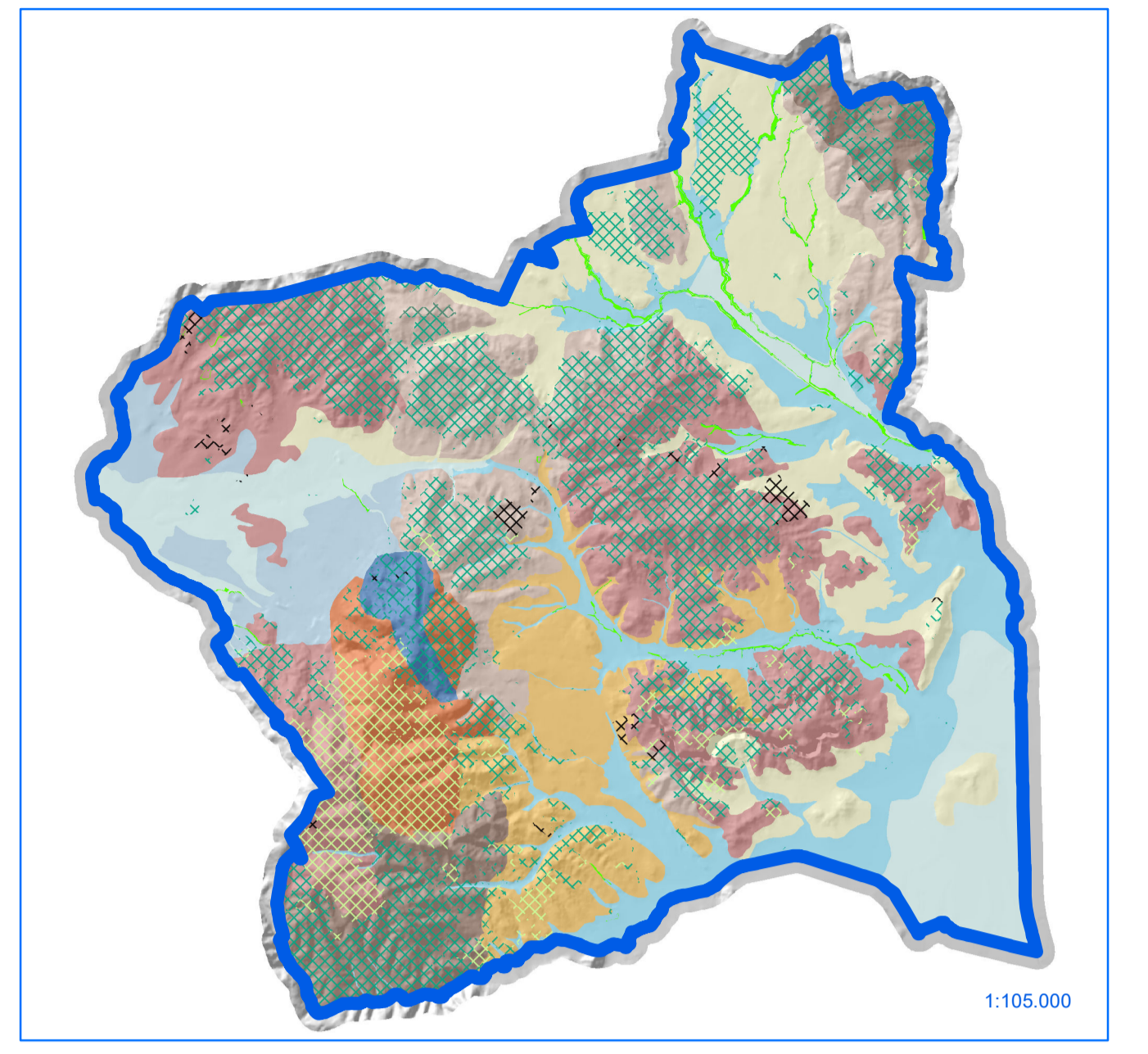
- Filare di alberi

DATI DI BASE

- Limite amministrativo

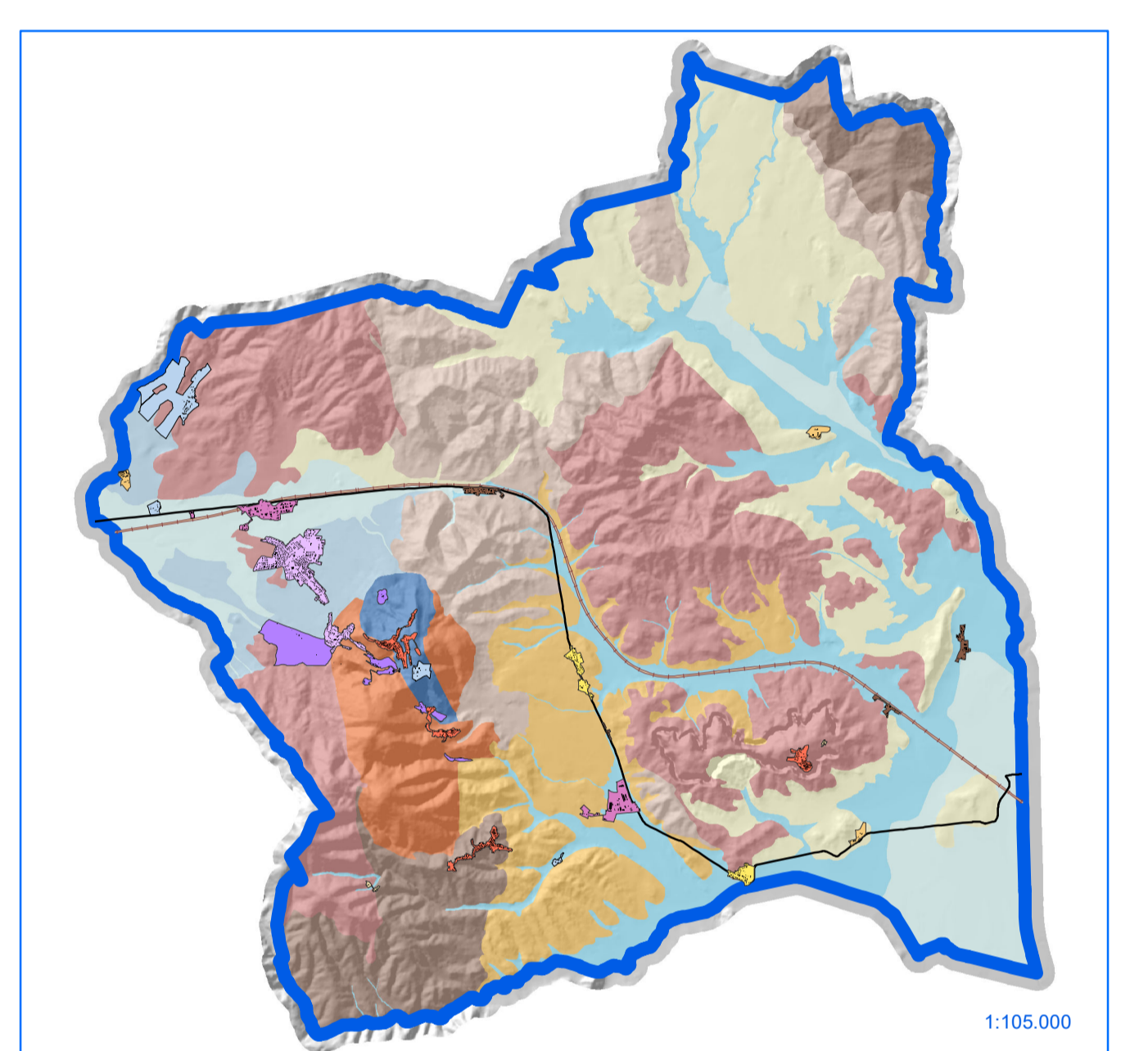
STRUTTURA GEOMORFOLOGICA E FORME TIPOLOGICHE DEGLI ASSETTI VEGETAZIONALI, INSEDIATIVI, AGRARI

Forme tipologiche della struttura ecosistemica



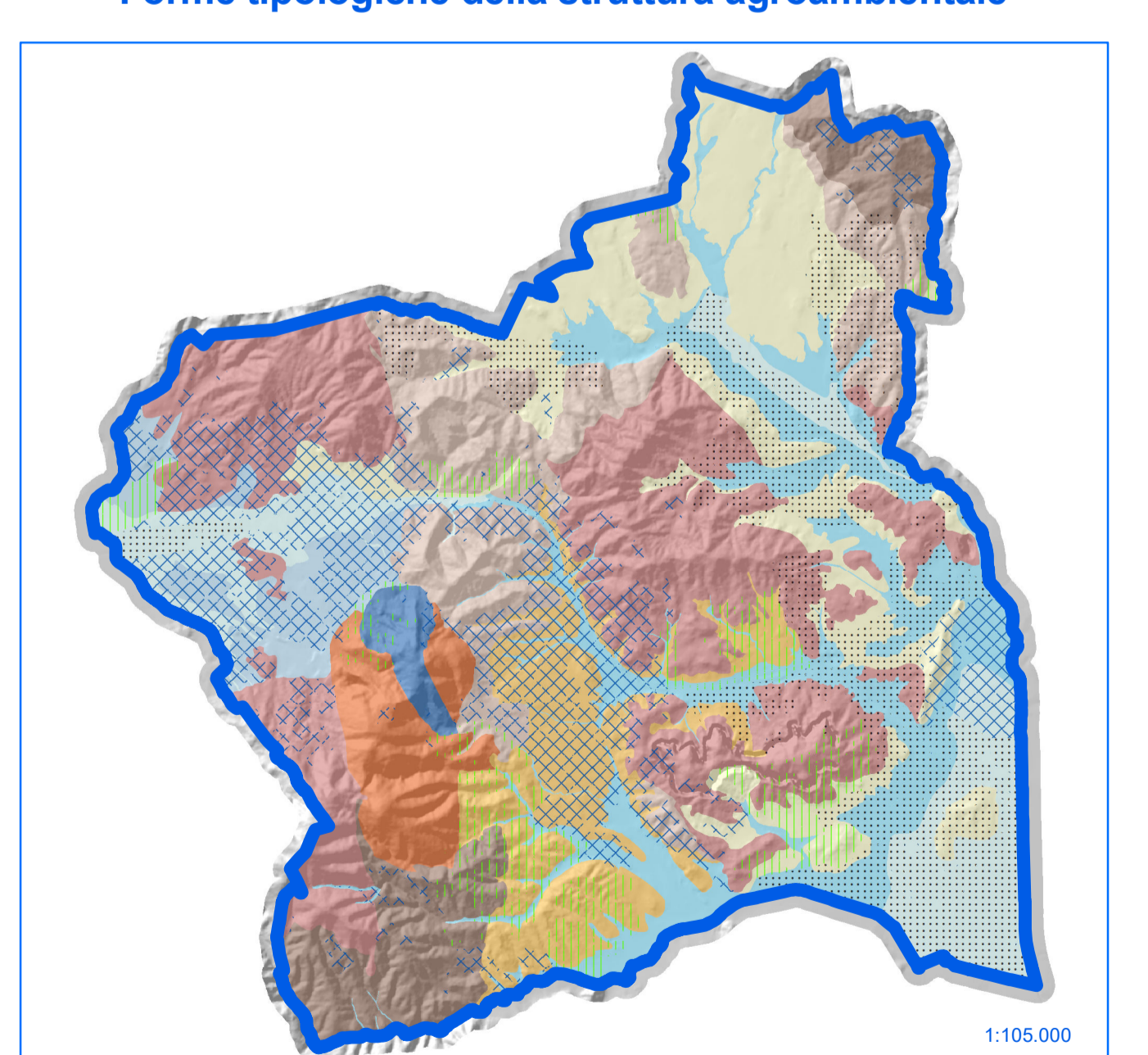
Assetti vegetazionali	Boschi di latifoglie	Boschi misti di conifere e latifoglie	Vegetazione sclerofilla	Margine inferiore/fondovalle	Vegetazione ripariale
Boschi di latifoglie	■	■	■	■	■
Boschi misti di conifere e latifoglie	■	■	■	■	■
Vegetazione sclerofilla	■	■	■	■	■
Margine inferiore/fondovalle	■	■	■	■	■
Vegetazione ripariale	■	■	■	■	■

Forme tipologiche della struttura insediativa



Forme insediative	1a Centro murato	2b Nucleo rurale	3a Centri 8/900 a forma aperta di matrice mineraria	5c Aggregati di fattoria 8/900	6a Sito minerario 8/900	6d Sito minerario 8/900	7a Centri lineari lungo la rete della viabilità principale	7c Centri lineari lungo la rete della viabilità principale	8d Insediamenti produttivi a forma aperta lungo l'autostrada
1a Centro murato	■	■	■	■	■	■	■	■	■
2b Nucleo rurale	■	■	■	■	■	■	■	■	■
3a Centri 8/900 a forma aperta di matrice mineraria	■	■	■	■	■	■	■	■	■
5c Aggregati di fattoria 8/900	■	■	■	■	■	■	■	■	■
6a Sito minerario 8/900	■	■	■	■	■	■	■	■	■
6d Sito minerario 8/900	■	■	■	■	■	■	■	■	■
7a Centri lineari lungo la rete della viabilità principale	■	■	■	■	■	■	■	■	■
7c Centri lineari lungo la rete della viabilità principale	■	■	■	■	■	■	■	■	■
8d Insediamenti produttivi a forma aperta lungo l'autostrada	■	■	■	■	■	■	■	■	■

Forme tipologiche della struttura agroambientale



Forme diacroniche degli assetti agrari	A	B	C	D
Assetti dell'impianto medioevale	■	■	■	■
Assetti dell'approdammento 800/900	■	■	■	■
Assetti della Riforma Agraria	■	■	■	■
Assetti delle nuove strutture di fattoria	■	■	■	■

