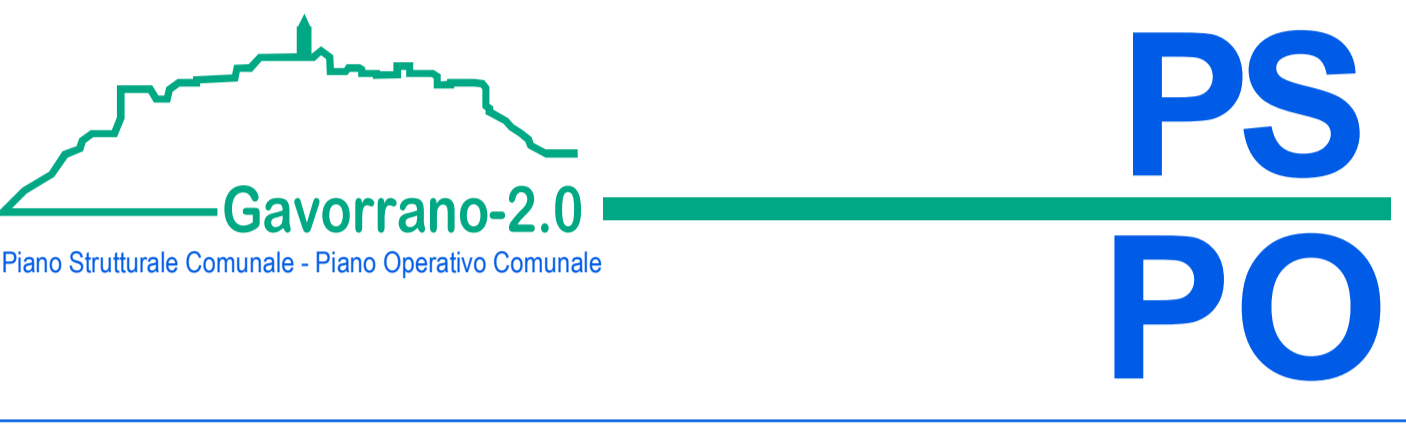


**PIANO STRUTTURALE**  
MODIFICATO A SEGUITO DELLA CONFERENZA PAESAGGISTICA

**2. Statuto**  
Paesaggio comunale  
Tav.2.1d - Caratteri ed elementi del patrimonio territoriale

quadrante nord-ovest scala 1:10.000

- |   |   |
|---|---|
| Sindaco:<br>Andrea Biondi   | Progettisti:<br>Stefano Gannoni<br>Rita Monaci<br>Pietro Pettini  |
| Giunta Comunale:<br>Francesca Bargiacchi<br>Claudio Sangosa<br>Daniele Tonni<br>Stefania Ulivieri | Indagini geologiche:<br>Sandro Ricci<br>Indagini idrauliche:<br>Mario Di Felice<br>Indagini forestali:<br>Fausto Grandi |
| Responsabile del Procedimento:<br>Giampaolo Romagnoli   | Collaboratori:<br>Giovanna Pessina<br>Riccardo Rossi  |
| Garante dell'informazione e della Partecipazione:<br>Francesca Tosi                               |   |



Febbraio 2022

**Legenda**  
IL PATRIMONIO TERRITORIALE

**CARATTERI ED ELEMENTI DELLA STRUTTURA IDRO-GEOMORFOLOGICA**

- Tipologie morfogenetiche**
- Bacini di esondazione
  - Alta pianura
  - Fondovalle
  - Margine inferiore
  - Margine
  - Collina sui terreni neogenici deformati
  - Collina calcarea
  - Collina sulle Unità Liguri
  - Collina sulle Unità Toscane
  - Montagna ignea: affioramenti di rocce ignee in ambito collinare
- Geotopi**
- Pozzi e sorgenti
  - Geositi di interesse locale
  - Sink-Hole - geosito di interesse regionale
- Rete idrografica**
- Reticolo idrografico superficiale
- Elementi geo-morfologici**
- Affioramenti rupestri e calanchivi

**CARATTERI ED ELEMENTI DELLA STRUTTURA ECO-SISTEMICA**

- Tipologie degli assetti vegetazionali**
- Montagna/Collina: Boschi di latifoglie, Boschi di conifere
  - Collina/Margine: Boschi misti di conifere e latifoglie, Vegetazione sclerofilla
  - Margine/Bacini di esondazione: Boschi misti di conifere e latifoglie, Vegetazione ripariale

**CARATTERI ED ELEMENTI DELLA STRUTTURA INSEDIATIVA**

- Tipologie dell'insediamento storico**
- Montagna/Collina: 1a Centro murato, 6a Sito minerario 8/900
  - Collina/Margine: 1b Centro murato, 2b Nucleo rurale, 3a Centri 8/900 a forma aperta di matrice mineraria
  - Pianura/Bacini di esondazione: 4c Centri e borghi lineari su: Aurelia, scali ferroviari, rete viabilità, 5c Aggregati di fattoria 8/900
- Tipologie dell'insediamento contemporaneo**
- Montagna/Collina: 9a Insediamento turistico ricettivo
  - Collina/Margine: 7a Centri lineari lungo la rete della viabilità principale, 9b Insediamento turistico ricettivo
  - Pianura/Bacini di esondazione: 6d Sito minerario 8/900, 7c Centri lineari lungo la rete della viabilità principale, 8a Insediamenti produttivi a forma aperta lungo l'Aurelia, 9c Insediamento turistico ricettivo
- Elementi del sistema insediativo**
- Fattorie di nuova edificazione
  - Edificio sparso di matrice storica
  - Edificio sparso di matrice contemporanea
- Elementi infrastrutturali**
- Percorsi fondativi
  - Aurelia
  - Ferrovia

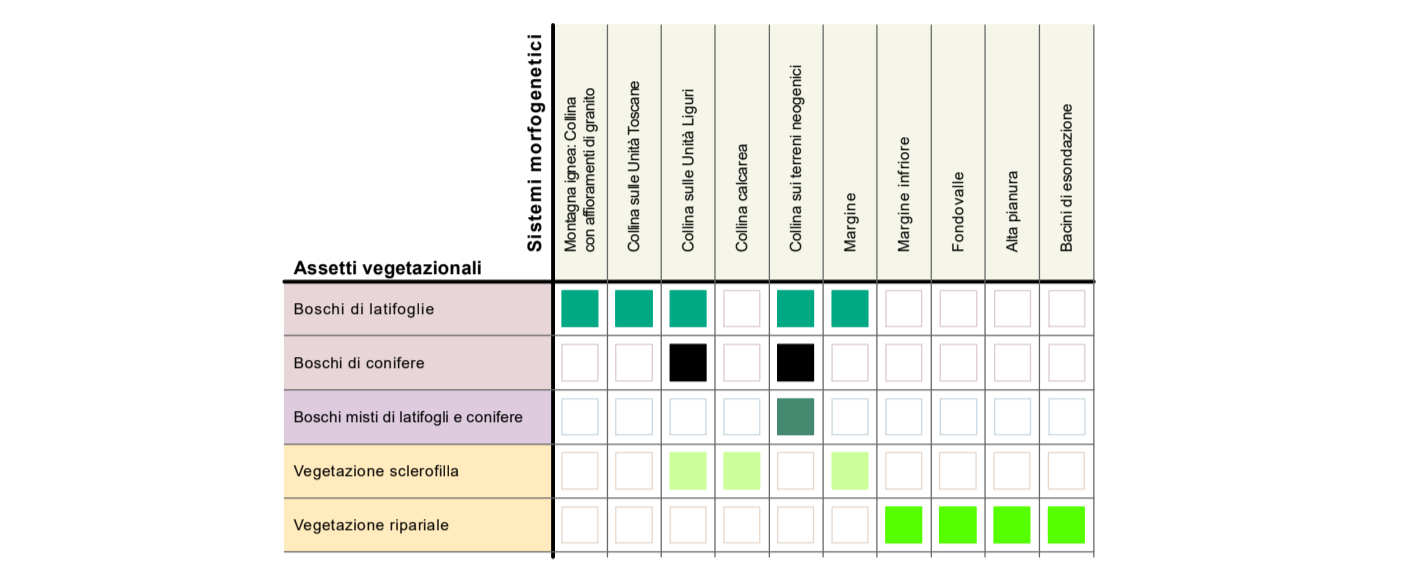
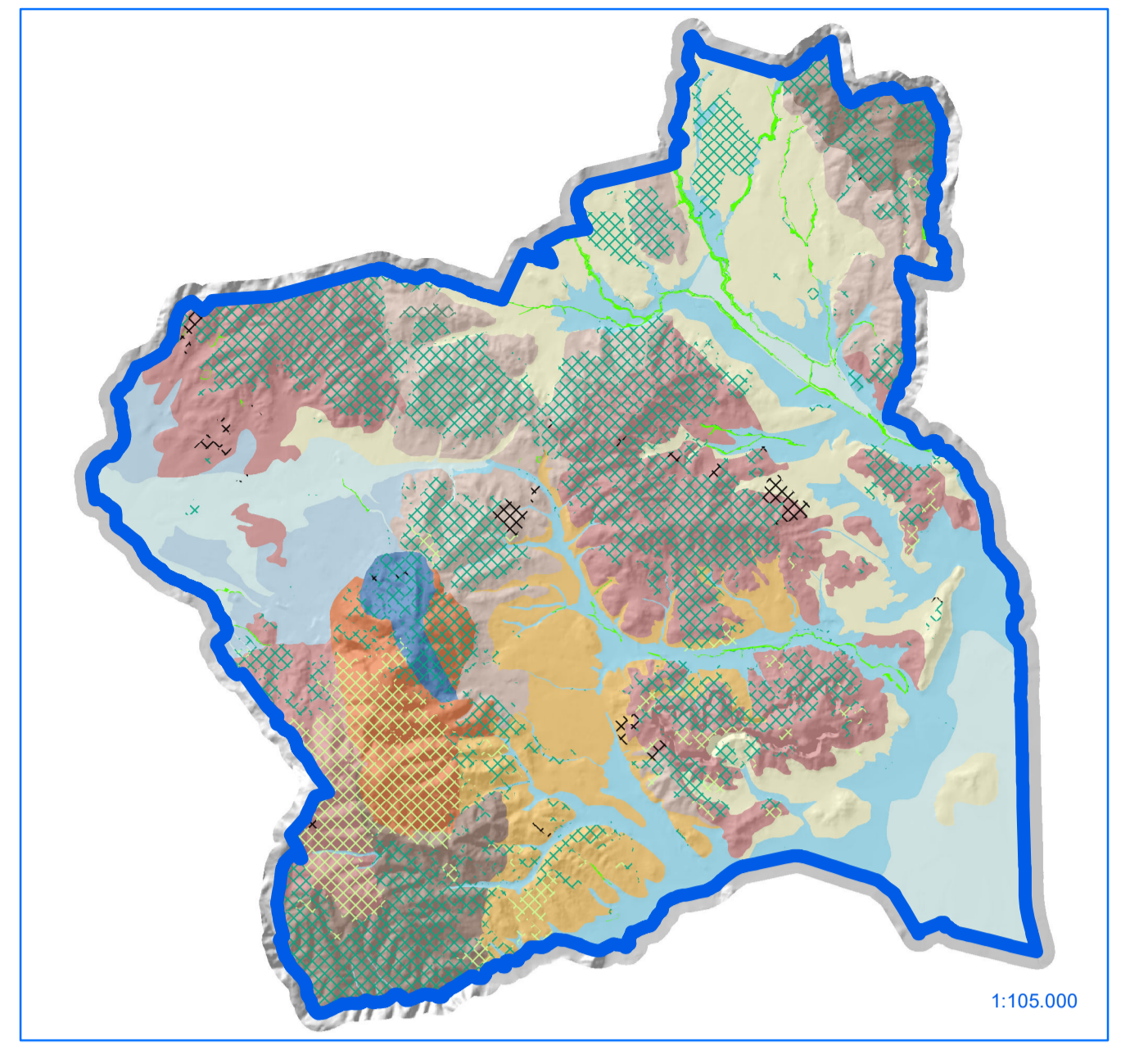
**CARATTERI ED ELEMENTI DELLA STRUTTURA RURALE**

- Tipologie del paesaggio agrari**
- Montagna/Collina: A10 Oliveti sottostanti Gavorrano, C13 Vivi oliveti della Riforma fondaria
  - Collina/Margine: A11 Campi chiusi delle pendici collinari di Giuncarico, A12 Oliveti a corona dei centri murati, A13 Mosaico culturale complesso del margine di Ravi e Caldara, A14 Mosaico culturale complesso dell'alta collina, A15 Campi chiusi dei rilievi collinari di Poggio Crocco, A16 Oliveti interivi del margine Casiana
  - Pianura/Bacini di esondazione: B11 Oliveto e vigneto specializzato della pianura, C13 Seminativi e monoculture arboree della Castibonico Riforma fondaria, C14 Seminativi arborei della Riforma fondaria
- Elementi del paesaggio agrario**
- File di alberi

**DATI DI BASE**  
Limite amministrativo

**STRUTTURA GEOMORFOLOGICA E FORME TIPOLOGICHE DEGLI ASSETTI VEGETAZIONALI, INSEDIATIVI, AGRARI**

**Forme tipologiche della struttura ecosistemica**



**Forme tipologiche della struttura agroambientale**

