



# PIANO STRUTTURALE

MODIFICATO A SEGUITO DELLA CONFERENZA PAESAGGISTICA

## 2. Statuto

### Sistema policentrico Tav.2.3 - Territorio urbanizzato e insediamento rurale

scala 1:25.000

**Sindaco:**  
Andrea Biondi

**Giunta Comunale:**  
Francesca Bargiacchi  
Claudio Saragosa  
Daniele Tonini  
Stefania Ulivieri

**Responsabile del Procedimento:**  
Giampaolo Romagnoli

**Garante dell'informazione e della Partecipazione:**  
Francesca Tosi

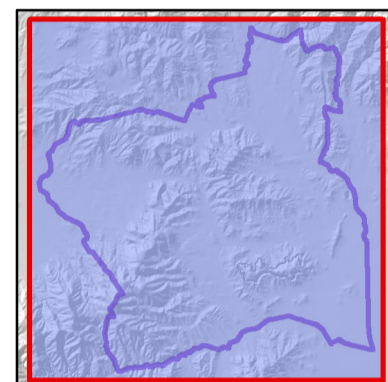
**Progettisti:**  
Stefano Giommoni  
Rita Monaci  
Pietro Pettini

**Indagini geologiche:**  
Sandro Ricci

**Indagini idrauliche:**  
Mario Di Felice

**Indagini forestali:**  
Fausto Grandi

**Collaboratori:**  
Giovanna Pessina  
Riccardo Rossi



# PS PO

Febbraio 2022

#### Legenda

#### SISTEMA POLICENTRICO COMUNALE

##### TERRITORIO URBANIZZATO

- Perimetro territorio urbanizzato
- Area definita ai sensi art.4, c.3, L.R.65/14
- Area definita ai sensi art.4, c.4, L.R.65/14
- Sigle xx:
- BG - Bagno di Gavorrano
- SG - San Giuseppe
- FI - Filare
- GA - Gavorrano
- CA - Caldana
- RA - Ravi
- GIU - Giuncarico
- CAS - Castellaccia
- GR - Grilli
- BC - Basse Caldana
- BR - Bivio Ravi
- PO - Potassa

##### Ambiti di pertinenza dei centri storici

##### Ambiti periurbani

##### INSEDIAMENTI DEL TERRITORIO RURALE

- Nucleo rurale
- Sigla n.:
- 1 - Castel di Pietra
- 2 - Camporotondo
- 3 - Sant'Orazio/Merlina
- 4 - Stazione di Giuncarico
- 5 - Case Dani
- 6 - Le Case
- 7 - Il Lupo
- 8 - Poderi Alti
- Ambiti di pertinenza dei nuclei storici
- Ambito specialistico
- Sigla n.:
- 1 - Pelagone
- 3 - Bartolina
- 4 - Rondelli
- 5 - Parco delle Rocce
- 6 - Finoria
- 7 - Ravi Marchi
- 8 - Montebelli
- 9 - Compendi minerari:
- 9.1 - Rigoloccio
- 9.2 - Bacini di San Giovanni
- 9.3 - Pozzo Roma
- 9.4 - Miniera Ravi - Marchi
- 9.5 - Val Maggiore
- 10 - Area cimiteriale

##### Insediamento sparso

##### DATI DI BASE

- Corsi d'acqua
- Limite amministrativo

