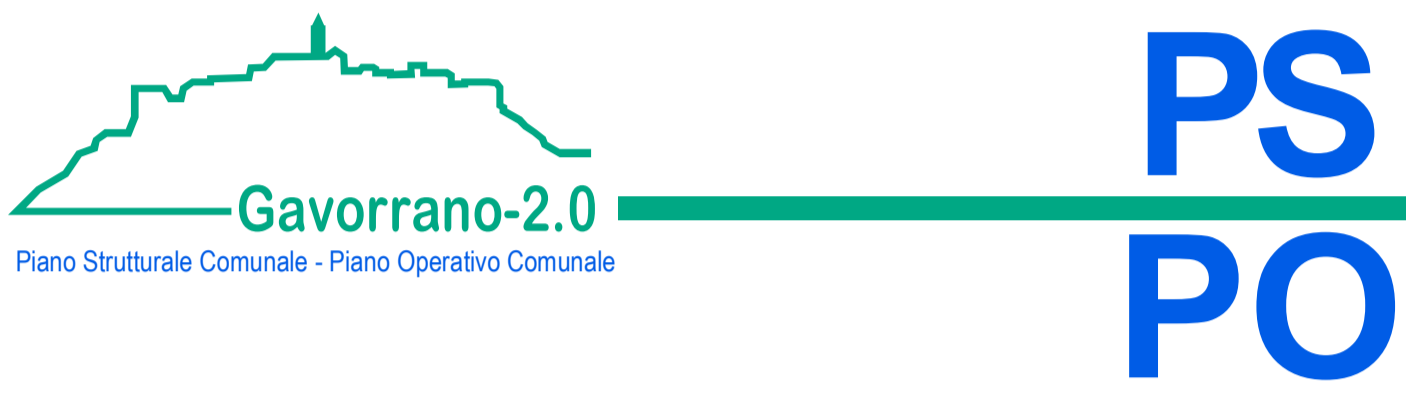
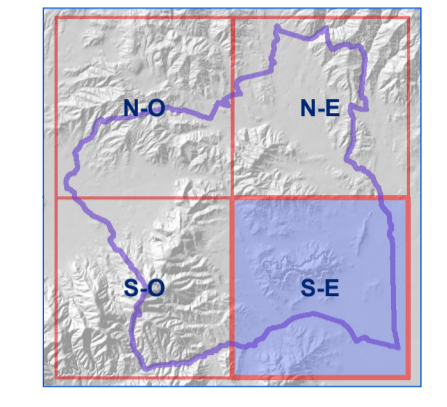


PIANO STRUTTURALE
MODIFICATO A SEGUITO DELLA CONFERENZA PAESAGGISTICA

2. Statuto
Sistema policentrico
Tav.2.3b - Territorio urbanizzato e insediamento rurale

quadrante sud-est scala 1:10.000

- | | |
|--|--|
| Sindaco:
Andrea Biondi | Progettisti:
Stefano Giommoni
Rita Monaci
Pietro Petri |
| Giunta Comunale:
Francesca Bargiacchi
Claudio Saragosa
Daniele Tonini
Stefania Ulivieri | Indagini geologiche:
Sandro Ricci
Indagini idrauliche:
Mario Di Felice
Indagini forestali:
Fausto Grandi |
| Responsabile del Procedimento:
Giampaolo Romagnoli | Collaboratori:
Giovanna Pessina
Riccardo Rossi |
| Garante dell'informazione e della Partecipazione:
Francesca Tosi | |



Febbraio 2022

Legenda
SISTEMA POLICENTRICO COMUNALE

TERRITORIO URBANIZZATO

- Perimetro territorio urbanizzato
- Area definita ai sensi art.4, c.3, L.R.65/14
- Area definita ai sensi art.4, c.4, L.R.65/14
- Segla xx:**
- BG - Bagno di Gavorrano
- SG - San Giuseppe
- FI - Filare
- GA - Gavorrano
- CA - Caldana
- RA - Ravi
- GIU - Giuncarico
- CAS - Castellaccia
- GR - Grilli
- BC - Basse Caldane
- BR - Bivio Ravi
- PO - Potassa

INSEDIAMENTI DEL TERRITORIO RURALE

- Nucleo rurale
- Segla n.:**
- 1 - Castel di Pietra
- 2 - Camporotondo
- 3 - Sant'Orazio/Merina
- 4 - Stazione di Giuncarico
- 5 - Case Dani
- 6 - Le Case
- 7 - Il Lupo
- 8 - Poderi Alti
- Ambiti di pertinenza dei nuclei storici
- Ambito specialistico
- Segla n.:**
- 1 - Pelagone
- 3 - Bartolina
- 4 - Rondelli
- 5 - Parco delle Rocce
- 6 - Finoria
- 7 - Ravi Marchi
- 8 - Montebelli
- 9 - Compendi minerari:
 - 9.1 - Rigolaccio
 - 9.2 - Bicchini di San Giovanni
 - 9.3 - Pozzo Roma
 - 9.4 - Miniera Ravi - Marchi
 - 9.5 - Val Maggiore
- 10 - Area cimiteriale
- Insediamento sparso

DATI DI BASE

- Corsi d'acqua
- Limite amministrativo

