



# PIANO STRUTTURALE

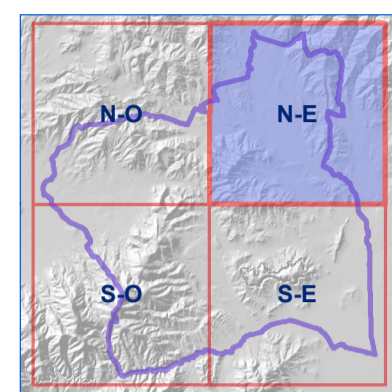
MODIFICATO A SEGUITO DELLA CONFERENZA PAESAGGISTICA

## 3. Strategia

Dimensione comunale  
Tav.3.1a - Unità territoriali organiche elementari

quadrante nord-est scala 1:10.000

- |  |  |
|--|--|
| <b>Sindaco:</b><br>Andrea Biondi   | <b>Progettisti:</b><br>Stefano Giommoni<br>Rita Monaci<br>Pietro Pettini   |
| <b>Giunta Comunale:</b><br>Francesca Bargiacchi<br>Claudio Saragosa<br>Daniele Tonini<br>Stefania Ulivieri | <b>Indagini geologiche:</b><br>Sandro Ricci<br><b>Indagini idrauliche:</b><br>Mario Di Felice<br><b>Indagini forestali:</b><br>Fausto Grandi |
| <b>Responsabile del Procedimento:</b><br>Giampaolo Romagnoli   | <b>Collaboratori:</b><br>Giovanna Pessina<br>Riccardo Rossi  |
| <b>Garante dell'Informazione e della Partecipazione:</b><br>Francesca Tosi                                 |  |



# PS PO

Gavorrano-2.0  
Piano Strutturale Comunale - Piano Operativo Comunale

Febbraio 2022

### Legenda

#### UNITA' TERRITORIALI ORGANICHE ELEMENTARI

##### ARTICOLAZIONE UTOE

(D) Perimetro UTOE

- 1 UTOE 1 - Gavorrano, Filare e Ravi
- 2 UTOE 2 - Caldana
- 3 UTOE 3 - Giuncarico
- 4 UTOE 4 - Bagno di Gavorrano, San Giuseppe
- 5 UTOE 5 - Potassa, Bivio Ravi e Grilli
- 6 UTOE 6 - Castellaccia e Casteani

##### STRUTTURA INSEDIATIVA COMUNALE

- Centro urbano
- Territorio urbanizzato definito ai sensi art.4, c.3, L.R.65/14
- Territorio urbanizzato definito ai sensi art.4, c.4, L.R.65/14
- Nucleo di matrice rurale
- Ambito specialistico
- Territorio rurale

##### PREVISIONI SOTTOPOSTE A CONFERENZA DI COPIANIFICAZIONE

- Localizzazione previsioni
- A Podere Inferno. Nuova struttura ricettiva per il turismo all'aria aperta
- B Le Valli di Filare. Nuovo villaggio turistico
- C Il Pelagone. Ampliamento e potenziamento del complesso turistico "Il Pelagone"

##### DATI DI BASE

- Corsi d'acqua
- Limite amministrativo

