

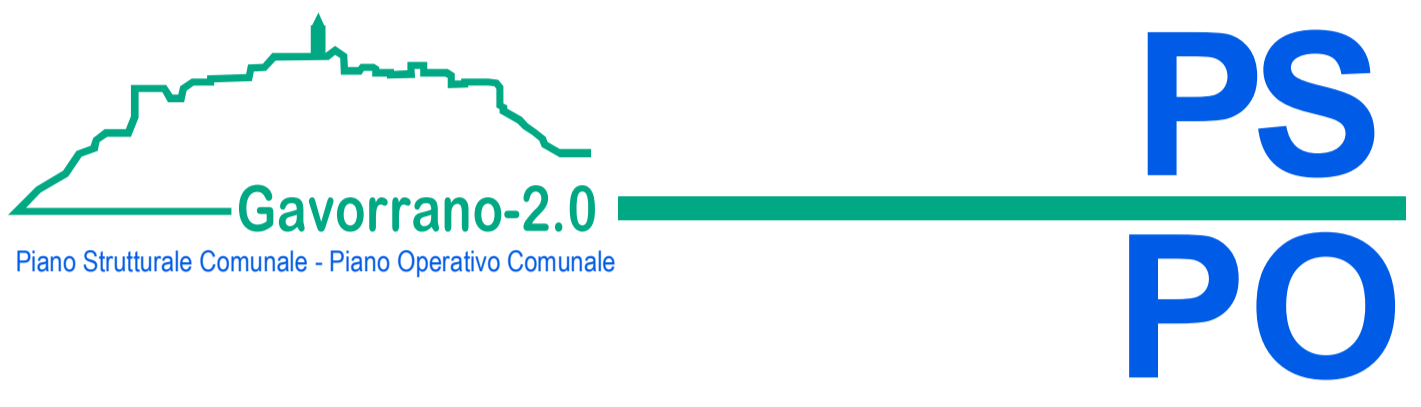
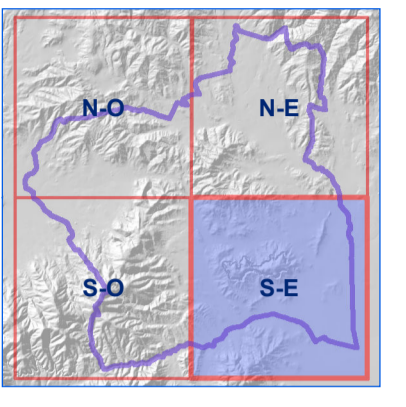
**PIANO STRUTTURALE**  
MODIFICATO A SEGUITO DELLA CONFERENZA PAESAGGISTICA

**3. Strategia**

**Dimensione comunale**  
**Tav.3.1b - Unità territoriali organiche elementari**

quadrante sud-est scala 1:10.000

- |   |  |
|---|--|
| <i>Sindaco:</i><br>Andrea Biondi  | <i>Progettisti:</i><br>Stefano Giommoni<br>Rita Monaci<br>Pietro Pettini   |
| <i>Giunta Comunale:</i><br>Francesca Bargiacchi<br>Claudio Saragosa<br>Daniele Tonni<br>Stefania Ulivieri | <i>Indagini geologiche:</i><br>Sandro Ricci<br><i>Indagini idrauliche:</i><br>Mario Di Felice<br><i>Indagini forestali:</i><br>Fausto Grandi |
| <i>Responsabile del Procedimento:</i><br>Giampaolo Romagnoli  | <i>Collaboratori:</i><br>Giovanna Pessina<br>Roccardo Rossi  |
| <i>Garante dell'informazione e della Partecipazione:</i><br>Francesca Tosi                                |  |



Febbraio 2022

**Legenda**

**UNITA' TERRITORIALI ORGANICHE ELEMENTARI**

- ARTICOLAZIONE UTOE**
- (0) Perimetro UTOE
- 1 UTOE 1 - Gavorrano, Filare e Ravi
  - 2 UTOE 2 - Caldana
  - 3 UTOE 3 - Giuncarico
  - 4 UTOE 4 - Bagno di Gavorrano, San Giuseppe
  - 5 UTOE 5 - Potassa, Bivio Ravi e Grilli
  - 6 UTOE 6 - Castellaccia e Casteani

- STRUTTURA INSEDIATIVA COMUNALE**
- Centro urbano
  - Territorio urbanizzato definito ai sensi art.4, c.3, L.R. 65/14
  - Territorio urbanizzato definito ai sensi art.4, c.4, L.R. 65/14
  - Nucleo di matrice rurale
  - Ambito specialistico
  - Territorio rurale

- PREVISIONI SOTTOPOSTE A CONFERENZA DI COPIANIFICAZIONE**
- Localizzazione previsioni
  - A** Podere Inferno. Nuova struttura ricettiva per il turismo all'aria aperta
  - B** Le Valli di Filare. Nuovo villaggio turistico
  - C** Il Pelagone. Ampliamento e potenziamento del complesso turistico "Il Pelagone"

- DATI DI BASE**
- Corsi d'acqua
  - Limite amministrativo

