

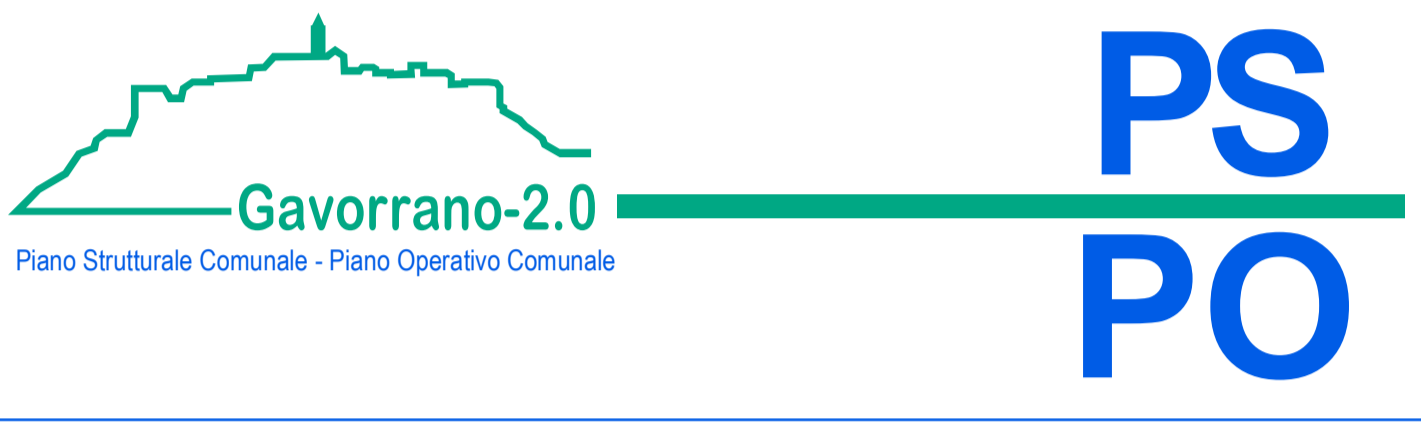
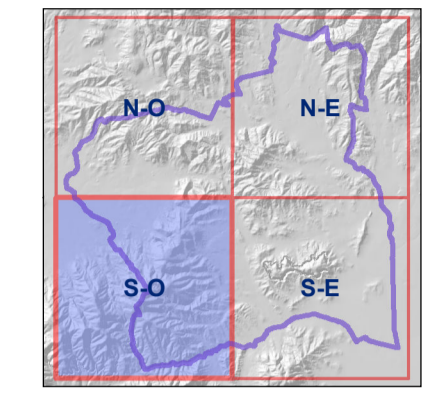
PIANO STRUTTURALE
MODIFICATO A SEGUITO DELLA CONFERENZA PAESAGGISTICA

3. Strategia

Dimensione comunale
Tav.3.1c - Unità territoriali organiche elementari

quadrante sud-ovest scala 1:10.000

- | | |
|--|---|
| Sindaco:
Andrea Biondi | Progettisti:
Stefano Giommoni
Rita Monaci
Pietro Pettini |
| Giunta Comunale:
Francesca Bargiacchi
Claudio Saragosa
Daniele Tonini
Stefania Ulivieri | Indagini geologiche:
Sandro Ricci
Indagini idrauliche:
Mano Di Felice
Indagini forestali:
Fausto Grandi |
| Responsabile del Procedimento:
Giampaolo Romagnoli | Collaboratori:
Giovanna Pessina
Riccardo Rossi |
| Garante dell'Informazione e della Partecipazione:
Francesca Tosi | |



Febbraio 2022

Legenda

UNITA' TERRITORIALI ORGANICHE ELEMENTARI

- ARTICOLAZIONE UTOE**
- Perimetro UTOE
 - 1 UTOE 1 - Gavorrano, Filare e Ravi
 - 2 UTOE 2 - Caldana
 - 3 UTOE 3 - Giuncarico
 - 4 UTOE 4 - Bagno di Gavorrano, San Giuseppe
 - 5 UTOE 5 - Potassa, Bivio Ravi e Grilli
 - 6 UTOE 6 - Castellaccia e Casteani

STRUTTURA INSEDIATIVA COMUNALE

- Centro urbano
- Territorio urbanizzato definito ai sensi art.4, c.3, L.R.65/14
- Territorio urbanizzato definito ai sensi art.4, c.4, L.R.65/14
- Nucleo di matrice rurale
- Ambito specialistico
- Territorio rurale

PREVISIONI SOTTOPOSTE A CONFERENZA DI COPIANIFICAZIONE

- Localizzazione previsioni
- A** Podere Inferno. Nuova struttura ricettiva per il turismo all'aria aperta
- B** Le Valli di Filare. Nuovo villaggio turistico
- C** Il Pelagone. Ampliamento e potenziamento del complesso turistico "Il Pelagone"

DATI DI BASE

- Corsi d'acqua
- Limite amministrativo

