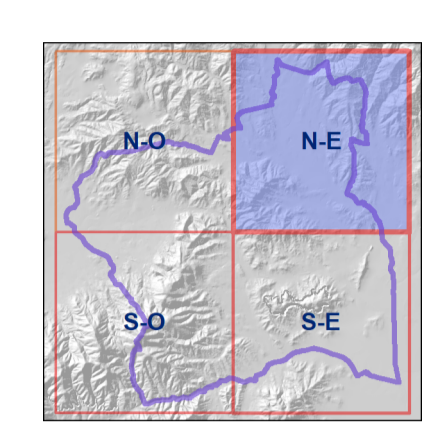


PIANO STRUTTURALE

g. Quadro Conoscitivo

Tav.1.01 - Carta geologica
quadrante nord-est
scala 1:10.000

- | | |
|--|--|
| Sindaco:
Andrea Biondi | Progettisti:
Stefano Giommoni
Rita Monaci
Pietro Pettini |
| Giunta Comunale:
Francesca Bargiacchi
Claudio Saragosa
Daniele Tonini
Stefania Ulivieri | Indagini geologiche:
Sandro Ricci |
| Responsabile del Procedimento:
Massimo Padellini | Indagini idrauliche:
Mario Di Felice |
| Garante dell'informazione e della Partecipazione:
Stefania Pepi | Collaboratori:
Giovanna Pessina
Riccardo Rossi |



**PS
PO**

Novembre 2019

Legenda

- Confine Comunale
- Faglia Certa
- Faglia Probabile
- DEPOSITI OLOCENICI**
 - a3 Coperture detritiche indifferenziate Olocene
 - b Depositi alluvionali attuali Olocene
 - fla Travertini e calcare continentale Olocene
 - h2 Discariche di miniere Olocene
 - h3 Discariche di cave, ravaneli Olocene
 - h5 Terreni di riporto, bonifica per colmata Olocene
- DEPOSITI DEL PLEISTOCENE - OLOCENE**
 - bn1 Depositi alluvionali terrazzati Pleistocene superiore-Olocene
 - VILc Argille e argille sabbiose lignifere lacustri e fluvio-lacustri RUSCINIANO-VILLAFRANCIANO
 - VILb Sabbie, sabbie ciottolose e sabbie silto-argillose e limi sabbiosi RUSCINIANO-VILLAFRANCIANO
 - VILa Conglomerati e ciottolami poligenici RUSCINIANO-VILLAFRANCIANO
- SUCCESSIONE NEOAUTOCTONA**
 - pca Conglomerati e sabbie di Ravi Pliocene-Quaternario
 - pa Argille e sabbie di Potassa Pliocene-Quaternario
 - mc Conglomerati di Piere Inferno Miocene superiore
 - SLEm Marna sabbiose-siltose del Tortoniano sup.-Messiniano inf.
 - SLEc Conglomerati e paraconglomerati eterometrici del Tortoniano sup. Messiniano inf.
- DOMINIO LIGURE INTERNO**
 - APA ARGILLE A PALOMBINI Cretacico Inf.
 - br Breccia ofiolitica Giurassico sup.
 - GAMMA Gabbrì Giurassico
- DOMINIO SUBLIGURE**
 - ACC ARGILLE E CALCARI DI CANETOLO Paleocene-Eocene
 - FPP Flysch di Poggio Palone Eocene inferiore-medio
- DOMINIO TOSCANO**
 - MAC MACIGNO Oligocene sup.-Miocene inf.
 - STO SCAGLIA TOSCANA Cretacico inf.-Paleogene
 - MAI MAIOLICA Tortoniano sup.-Cretacico inf.
 - DSD DIASPRI Malm
 - PDD MARNE A POSIDONOMIA Lias sup.-Dogger p.p.
 - LIM CALCARE SELCIFERO DI LIMANO Lias medio-sup.
 - RSA ROSSO AMMONITICO Lias inf.-medio
 - MAS CALCARE MASSICCIO Lias inf.
 - RET CALCARE RHAETAVICOLA CONTORTA Retico
 - CAV CALCARE CAVERNOSSO Trias sup.
 - CC CALCARE CRISTALLINO Trias sup.
 - VEU Verrucano Permiano-Trias inferiore
- BASAMENTO METAMORFICO TOSCANO**
 - fb Filadi di Boccheggiano Carbonifero
- ROCCE IGNEE**
 - gamma1 Monzogranito di Gavorrano Pliocene
 - gamma2 Leucogranito di Gavorrano Pliocene
 - fp Fipione di Castelli di Pietra

