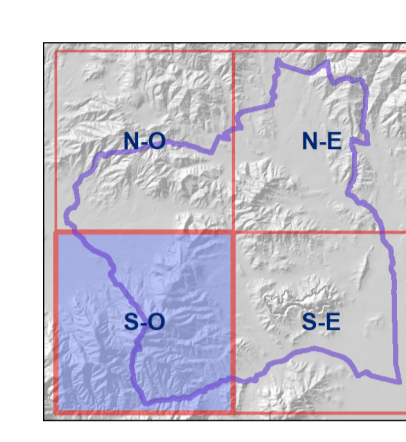


# PIANO STRUTTURALE

## g. Quadro Conoscitivo

Tav.1.03 - Carta geologica  
quadrante sud-ovest  
scala 1:10.000

- |  |   |
|--|---|
| <b>Sindaco:</b><br>Andrea Biondi   | <b>Progettisti:</b><br>Stefano Giommoni<br>Rita Monaci                        |
| <b>Giunta Comunale:</b><br>Francesca Bargiacchi<br>Claudio Saragosa<br>Daniele Tonini<br>Stefania Ulivieri | <b>Indagini geologiche:</b><br>Pietro Pettini<br>Sandro Ricci<br>Sandro Ricci |
| <b>Responsabile del Procedimento:</b><br>Massimo Padellini   | <b>Indagini idrauliche:</b><br>Mario Di Felice                                |
| <b>Garante dell'informazione e della Partecipazione:</b><br>Stefania Pepi                                  | <b>Collaboratori:</b><br>Giovanna Pessina<br>Riccardo Rossi                   |



### Legenda

- Confine Comunale
- Faglia Certa
- Faglia Probabile

- #### DEPOSITI OLOCENICI
- a3 Coperture detritiche indifferenziate Olocene
  - b Depositi alluvionali attuali Olocene
  - f1a Travertini e calcare continentale Olocene
  - h2 Discariche di miniere Olocene
  - h3 Discariche di cave, ravaneli Olocene
  - h5 Terreni di riporto, bonifica per colmata Olocene

- #### DEPOSITI DEL PLEISTOCENE - OLOCENE
- bn1 Depositi alluvionali terrazzati Pleistocene superiore-Olocene
  - VILc Argille e argille sabbiose lignifere lacustri e fluvio-lacustri RUSCINIANO-VILLAFRANCIANO
  - VILb Sabbie, sabbie ciottolose e sabbie siliceo-argilose e limi sabbiosi RUSCINIANO-VILLAFRANCIANO
  - VILa Conglomerati e ciottolami poligenici RUSCINIANO-VILLAFRANCIANO

- #### SUCCESSIONE NEOAUTOCTONA
- pca Conglomerati e sabbie di Ravi Pliocene-Quaternario
  - pa Argille e sabbie di Potassa Pliocene-Quaternario
  - mc Conglomerati di Pdena Inferno Miocene superiore
  - SLEm Marna sabbiose-iltose del Tortoniano sup.-Messiniano inf.
  - SLEc Conglomerati e paraconglomerati eterometrici del Tortoniano sup. Messiniano inf.

- #### DOMINIO LIGURE INTERNO
- APA ARGILLE A PALOMBINI Cretacico inf.
  - br Breccia ofiolitica Giurassico sup.
  - GAMMA Gabbrì Giurassico

- #### DOMINIO SUBLIGURE
- ACC ARGILLE E CALCARI DI CANETOLO Paleocene-Eocene
  - FPP Flysch di Poggio Palone Eocene inferiore-medio

- #### DOMINIO TOSCANO
- MAC MACIGNO Oligocene sup.-Miocene inf.
  - STO SCAGLIA TOSCANA Cretacico inf.-Paleogene
  - MAI MAIOLICA Titoniano sup.-Cretacico inf.
  - DSD DIASPRI Malm
  - PDD MARNE A POSIDONOMYA Lias sup.-Dogger p.p.
  - LIM CALCARE SELCIFERO DI LIMANO Lias medio-sup.
  - RSA ROSSO AMMONITICO Lias inf.-medio
  - MAS CALCARE MASSICCIO Lias inf.
  - RET CALCARIA RHAETAVICOLA CONTORTA Retico
  - CAV CALCARE CAVERNOSO Tias sup.
  - CC CALCARE CRISTALLINO Tias sup.
  - VEU Verrucano Permiano-Tias inferiore

- #### BASAMENTO METAMORFICO TOSCANO
- fb Filladi di Boccheggiano Carbonifero

- #### ROCCE IGNEE
- gamma1 Monzogranito di Gavorrano Pliocene
  - gamma2 Leucogranito di Gavorrano Pliocene
  - fsp Filone di Castelli di Pietra

