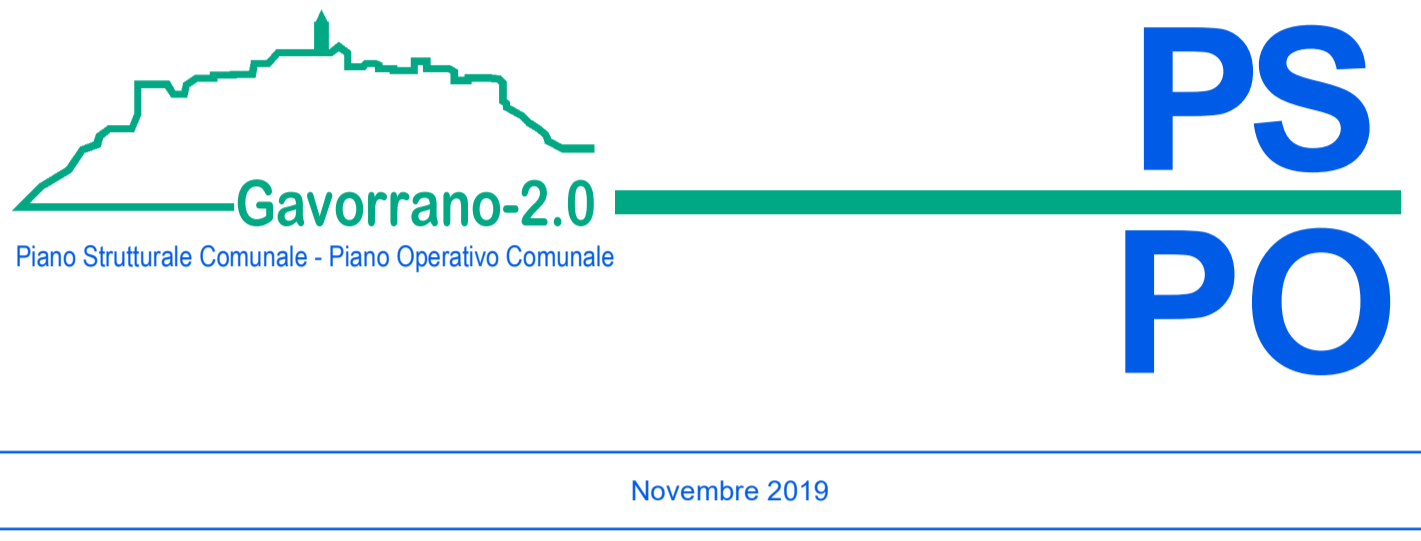
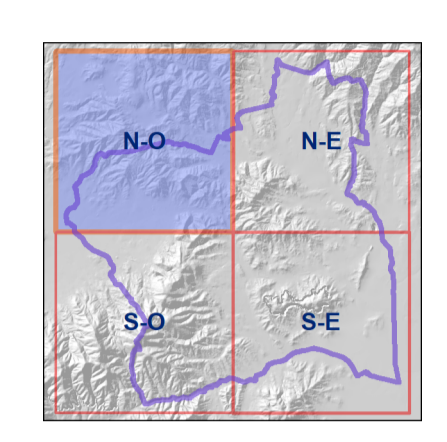


# PIANO STRUTTURALE

## g. Quadro Conoscitivo

Tav.1.04 - Carta geologica  
quadrante nord-ovest  
scala 1:10.000

- Sindaco:**  
Andrea Biondi
- Progettisti:**  
Stefano Giommoni  
Rita Monaci  
Pietro Pettini
- Giunta Comunale:**  
Francesca Bargiacchi  
Claudio Saragosa  
Daniele Tonini  
Stefania Ulivieri
- Responsabile del Procedimento:**  
Massimo Padellini
- Garante dell'Informazione e della Partecipazione:**  
Stefania Papi
- Indagini geologiche:**  
Sandro Ricci
- Indagini idrauliche:**  
Mario Di Felice
- Collaboratori:**  
Giovanna Pessina  
Riccardo Rossi



Novembre 2019

### Legenda

Confine Comunale

**FAGLIA**  
Faglia Certa  
Faglia Probabile

**DEPOSITI OLOCENICI**  
a3 Coperture detritiche indifferenziate Olocene  
b Depositi alluvionali attuali Olocene  
f1a Travertini e calcare continentale Olocene  
h2 Discariche di miniere Olocene  
h3 Discariche di cave, ravaneli Olocene  
h5 Terreni di riporto, bonifica per colmata Olocene

**DEPOSITI DEL PLEISTOCENE - OLOCENE**  
bn1 Depositi alluvionali terrazzati Pleistocene superiore-Olocene  
VILc Argille e argille sabbiose lignifere lacustri e fluvio-lacustri RUSCINIANO-VILLAFRANCIANO  
VILb Sabbie, sabbie ciottolose e sabbie siliceo-argilose e limi sabbiosi RUSCINIANO-VILLAFRANCIANO  
VILa Conglomerati e ciottolami poligenici RUSCINIANO-VILLAFRANCIANO

**SUCCESSIONE NEOAUTOCTONA**  
pca Conglomerati e sabbie di Ravi Pliocene-Quaternario  
pa Argille e sabbie di Potassa Pliocene-Quaternario  
mc Conglomerati di Pdeno Inferno Miocene superiore  
SLEm Marna sabbiose-siltose del Tortoniano sup.-Messiniano inf.  
SLEc Conglomerati e paraconglomerati eterometrici del Tortoniano sup. Messiniano inf.

**DOMINIO LIGURE INTERNO**  
APA ARGILLE A PALOMBINI Cretacico Inf.  
br Breccia ofiolitica Giurassico sup.  
GAMMA Gabbrì Giurassico

**DOMINIO SUBLIGURE**  
ACC ARGILLE E CALCARI DI CANETOLO Paleocene-Eocene  
FPP Flysch di Poggio Palone Eocene inferiore-medio

**DOMINIO TOSCANO**  
MAC MACIGNO Oligocene sup.-Miocene inf.  
STO SCAGLIA TOSCANA Cretacico inf.-Paleogene  
MAI MAIOLICA Titoniano sup.-Cretacico inf.  
DSD DIASPRI Malm  
PDD MARNE A POSIDONOMYA Lias sup.-Dogger p.p.  
LIM CALCARE SELCIFERO DI LIMANO Lias medio-sup.  
RSA ROSSO AMMONITICO Lias inf.-medio  
MAS CALCARE MASSICCIO Lias inf.  
RET CALCARIA RHAETAVICOLA CONTORTA Retico  
CAV CALCARE CAVERNOSO Trias sup.  
CC CALCARE CRISTALLINO Trias sup.  
VEU Verrucano Permiano-Trias inferiore

**BASAMENTO METAMORFICO TOSCANO**  
fb Filladi di Boccheggiano Carbonifero

**ROCCHE IGNEE**  
gamma1 Monzogranito di Gavorrano Pliocene  
gamma2 Leucogranito di Gavorrano Pliocene  
fip Filone di Castelli di Pietra

