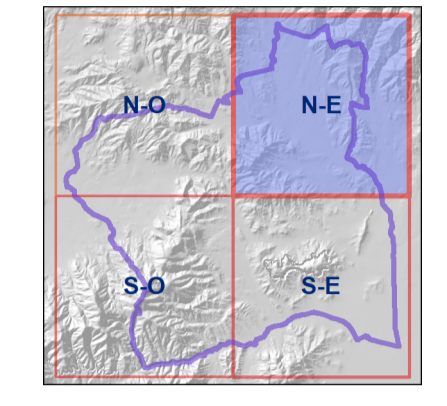


PIANO STRUTTURALE

g. Quadro Conoscitivo

Tav.2.01 - Carta litotecnica e dati di base
quadrante nord-est
scala 1:10.000

- | | |
|--|---|
| Sindaco:
Andrea Biondi | Progettisti:
Stefano Giommoni
Rita Monaci |
| Giunta Comunale:
Francesca Bargiacchi
Claudio Saragosa
Daniele Tonini
Stefania Ulivieri | Indagini geologiche:
Sandro Ricci |
| Responsabile del Procedimento:
Massimo Padellini | Indagini idrauliche:
Mario Di Felice |
| Garante dell'informazione e della Partecipazione:
Stefania Pepi | Collaboratori:
Giovanna Pessina
Riccardo Rossi |



Novembre 2019

Legenda

- Confine Comunale
- Sondaggi e Pozzi**
- ◆ Piezometrico
- Pozzo Idrico
- ◆ Sondaggio Geotecnico
- ⊗ Sondaggio Minerario
- Litologico Tecnica**
- Discariche minerarie (d) e di Cava
- Litotipi lapidei massicci (fione di Castel di Pietra TPC, quarzomonzoni, fioni di microgranito tornalinifero, diabase, calcare massiccio cm, calcare cavernoso CAV)
- Litotipi lapidei scistosi (verruco VEU e filadi di Boccheggiano fb)
- Litotipi lapidei stratificati (macigno m, maiolica G, marna e Posidonia mPo, calcare selcifero ca, calcare rosso ammonitico cra, calcare a Rhaetivoluta contorta cRt)
- Litotipi lapidei stratificati ed intensamente fratturati (becco disprigne br, diapiri D, calcare cristallino CC)
- Successioni conglomeratiche-sabbiose-argillose (alluvioni antiche at, conglomerati e sabbie q)
- Successioni conglomeratiche-sabbiose-argillose-cementate (conglomerati piocenici Pc, conglomerati miocenici Me, sabbie e ghiaie rosse Ms)
- Successioni di litotipi lapidei ed argillosistosi con prevalenza dei litotipi argillosistosi (argille con calcari palombini ap, scaglia toscana ce)
- Successioni di litotipi lapidei ed argillosistosi con prevalenza dei litotipi lapidei (flysch di Poggio Palone IPP)
- Successioni ghiaiose-sabbiose-argillose (debrito di, alluvioni attuali a, travertini attuali recenti e antichi tr)
- Successioni marnose-argillose (marna ed argille del Pliocene Pa, marna ed argille del Miocene Ma)
- Terreni di bonifica (tb) e argille lacustri (al)

