

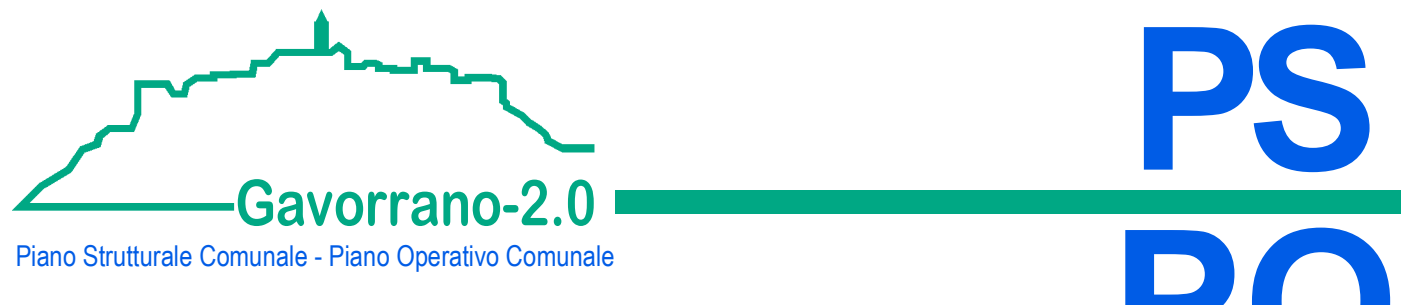
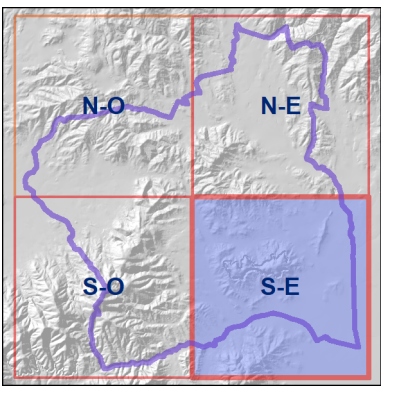
PIANO STRUTTURALE

g. Quadro Conoscitivo

Tav.2.02 - Carta litotecnica e dati di base
quadrante sud-est
scala 1:10.000

- | | |
|--|---|
| Sindaco:
Andrea Biondi | Progettisti:
Stefano Giommoni
Rita Monaci |
| Giunta Comunale:
Francesca Bargiacchi
Claudio Saragosa
Daniele Tonini
Stefania Ulivieri | Indagini geologiche:
Sandro Ricci

Indagini idrauliche:
Mario Di Felice |
| Responsabile del Procedimento:
Massimo Padellini | Collaboratori:
Giovanna Pessina
Riccardo Rossi |
| Garante dell'Informazione e della Partecipazione:
Stefania Pepi | |



Novembre 2019

- Legenda**
- Confine Comunale
 - Sondaggi e Pozzi**
 - Piezometrico
 - Pozzo Idrico
 - Sondaggio Geotecnico
 - Sondaggio Minerario
 - Litologico Tecnica**
 - Discariche minerarie (d) e di Cava
 - Litotipi lapidei massicci (fione di Castel di Pietra TPC, quarzomonzoni, fioni di microgranito tornalinifero, diabase, calcare massiccio cm, calcare cavernoso CAV)
 - Litotipi lapidei scisti (verucano VEU e filadi di Boccheggiano fb)
 - Litotipi lapidei stratificati (macigno m, maiolica G, marna e Posidonia mPo, calcare selcifero cs, calcare rosso ammonitico cra, calcare a Rhaetavicola contorta cRt)
 - Litotipi lapidei stratificati ed intensamente fratturati (becca disprigne br, diaspri D, calcare cristallino CC)
 - Successioni conglomeratiche-sabbiose-argillose (alluvioni antiche at, conglomerati e sabbie q)
 - Successioni conglomeratiche-sabbiose-argillose-carmentate (conglomerati piocenici Pc, conglomerati miocenici Mc, sabbie e ghiaie rosse fs)
 - Successioni di litotipi lapidei ed argillosistosi con prevalenza dei litotipi argillosistosi (argille con calcari palombini ap, scaglia toscana ca)
 - Successioni di litotipi lapidei ed argillosistosi con prevalenza dei litotipi lapidei (flysch di Poggio Palone fPP)
 - Successioni ghiaiose-sabbiose-argillose (detrito di, alluvioni attuali a, travertini attuali recenti e antichi tr)
 - Successioni marnose-argillose (marna ed argille del Pliocene Pa, marna ed argille del Miocene Ma)
 - Terreni di bonifica (tb) e argille lacustri (al)

