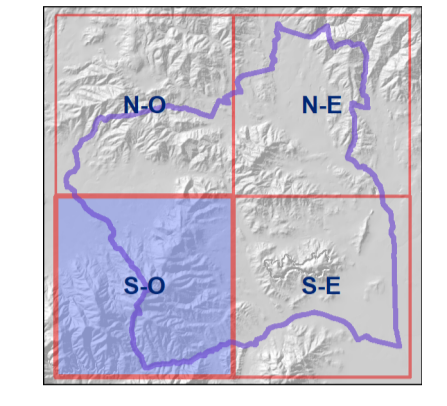


PIANO STRUTTURALE

g. Quadro Conoscitivo

Tav.2.03 - Carta litotecnica e dati di base
quadrante sud-ovest
scala 1:10.000

- | | |
|--|-----------------------------|
| Sindaco: | Progettisti: |
| Andrea Biondi | Stefano Giommoni |
| | Rita Monaci |
| Giunta Comunale: | Piùto Pettini |
| Francesca Bargiacchi | |
| Claudio Saragosa | Indagini geologiche: |
| Daniele Tonini | Sandro Ricci |
| Stefania Ulivieri | Indagini idrauliche: |
| | Mario Di Felice |
| Responsabile del Procedimento: | Collaboratori: |
| Massimo Padellini | Giovanna Pessina |
| | Riccardo Rossi |
| Garante dell'informazione e della Partecipazione: | |
| Stefania Pepi | |



Novembre 2019

Legenda

Confine Comunale

- Sondaggi e Pozzi**
- Piezometrico
 - Pozzo Idrico
 - Sondaggio Geotecnico
 - Sondaggio Minerario

Litologico Tecnica

- Discariche minerarie (d) e di Cava
- Litotipi lapidei massicci (fione di Castel di Pietra TPC, quarzomonzoni, fioni di microgranito tornalinifero, diabase, calcare massiccio cm, calcare cavernoso CAV)
- Litotipi lapidei scistosi (verucano VEU e filadi di Boccheggiano fb)
- Litotipi lapidei stratificati (macigno m, maiolica G, marna e Posidonia mPo, calcare selcifero cs, calcare rosso ammonitico cra, calcare a Rhaetavolca contorta cRt)
- Litotipi lapidei stratificati ed intensamente fratturati (bece di asprigne br, diapiri D, calcare cristallino CC)
- Successioni conglomeratiche-sabbiose-argillose (alluvioni antiche at, conglomerati e sabbie q)
- Successioni conglomeratiche-sabbiose-argillose-cementate (conglomerati piocenici Pc, conglomerati miocenici Mc, sabbie e ghiaie rosse fs)
- Successioni di litotipi lapidei ed argillosistosi con prevalenza dei litotipi argillosistosi (argille con calcari palombini ap, scaglia toscana ce)
- Successioni di litotipi lapidei ed argillosistosi con prevalenza dei litotipi lapidei (flysch di Poggio Palone IPP)
- Successioni ghiaiose-sabbiose-argillose (debrito di, alluvioni attuali a, travertini attuali recenti e antichi tr)
- Successioni marnose-argillose (marna ed argille del Pliocene Pa, marna ed argille del Miocene Ma)
- Terreni di bonifica (tb) e argille lacustri (al)

