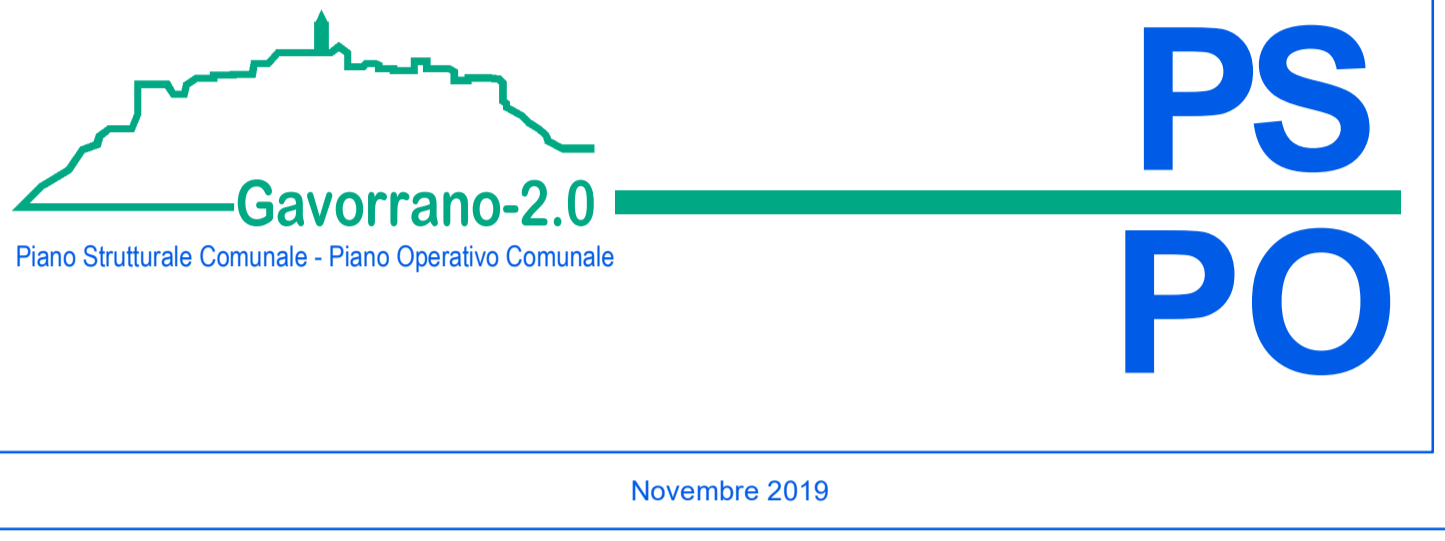
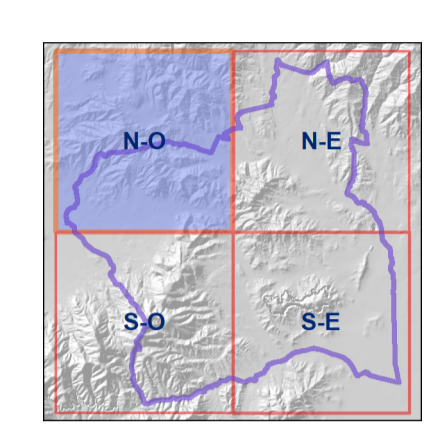


**PIANO STRUTTURALE**  
g. Quadro Conoscitivo  
Tav.2.04 - Carta litotecnica e dati di base  
quadrante nord-ovest  
scala 1:10.000

- |  |   |
|--|---|
| <b>Sindaco:</b><br>Andrea Biondi   | <b>Progettisti:</b><br>Stefano Giomoni<br>Rita Monaci   |
| <b>Giunta Comunale:</b><br>Francesca Bargiacchi<br>Claudio Saragosa<br>Daniele Tonini<br>Stefania Ulivieri | <b>Indagini geologiche:</b><br>Sandro Ricci<br><br><b>Indagini idrauliche:</b><br>Mario Di Felice |
| <b>Responsabile del Procedimento:</b><br>Massimo Padellini   | <b>Collaboratori:</b><br>Giovanna Pessina<br>Riccardo Rossi                                       |
| <b>Garante dell'Informazione e della Partecipazione:</b><br>Stefania Pepi                                  |   |



- Legenda**
- Confine Comunale
  - Sondaggi e Pozzi**
  - + Piezometrico
  - o Pozzo Idrico
  - + Sondaggio Geotecnico
  - x Sondaggio Minerario
  - Litologico Tecnica**
  - Discariche minerarie (d) e di Cava
  - Litotipi lapidei massicci (fline di Castel di Pietra fCP, quarzonzonite, ftoni di microgranito tornalinifero, diabase, calcare massiccio cm, calcare cavernoso CAV)
  - Litotipi lapidei scistosi (verucano VEU e filadi di Boccheggiano fb)
  - Litotipi lapidei stratificati (macigno m, maiolica G, mame a Posidonia mPO, calcare selcioso cs, calcare rosso ammonitico cra, calcare a Rhaetavolca contorta cRt)
  - Litotipi lapidei stratificati ed intensamente fratturati (becca disarginne br, diaspri D, calcare cristallino CC)
  - Successioni conglomeratiche-sabbiose-argillose (alluvioni antiche at, conglomerati e sabbie q)
  - Successioni conglomeratiche-sabbiose-argillose-cementate (conglomerati piocenici Pc, conglomerati miocenici Me, sabbie e ghiaie rosse fs)
  - Successioni di litotipi lapidei ed argillosistosi con prevalenza dei litotipi argillosistosi (argille con calcari palombini ap, scaglia toscana ce)
  - Successioni di litotipi lapidei ed argillosistosi con prevalenza dei litotipi lapidei (flysch di Poggio Palone fPP)
  - Successioni ghiaiose-sabbiose-argillose (detrito di, alluvioni attuali a, travertini attuali recenti e antichi tr)
  - Successioni marnose-argillose (mame ed argille del Pliocene Pa, mame ed argille del Miocene Ma)
  - Terreni di torbifica (tb) e argille lacustri (al)

