



PIANO STRUTTURALE

g. Quadro Conoscitivo

Tav.3.01 - Carta geomorfologica
(modifica a seguito di elementi conoscitivi emersi successivamente alla prima stesura)
quadrante nord-est scala 1:10.000

Sindaco:
Andrea Biondi

Progettisti:
Stefano Giommoni
Rita Monaci
Pietro Pettini

Giunta Comunale:
Francesca Bargiacchi
Claudio Saragosa
Daniele Tonini
Stefania Ulivieri

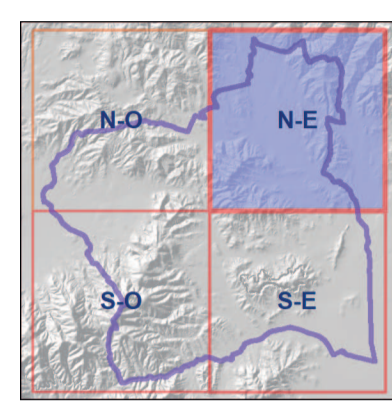
Responsabile del Procedimento:
Massimo Padellini

Garante dell'Informazione e della Partecipazione:
Stefania Pepi

Indagini geologiche:
Giovanna Pessina
Riccardo Rossi

Indagini idrauliche:
Mario Di Felice

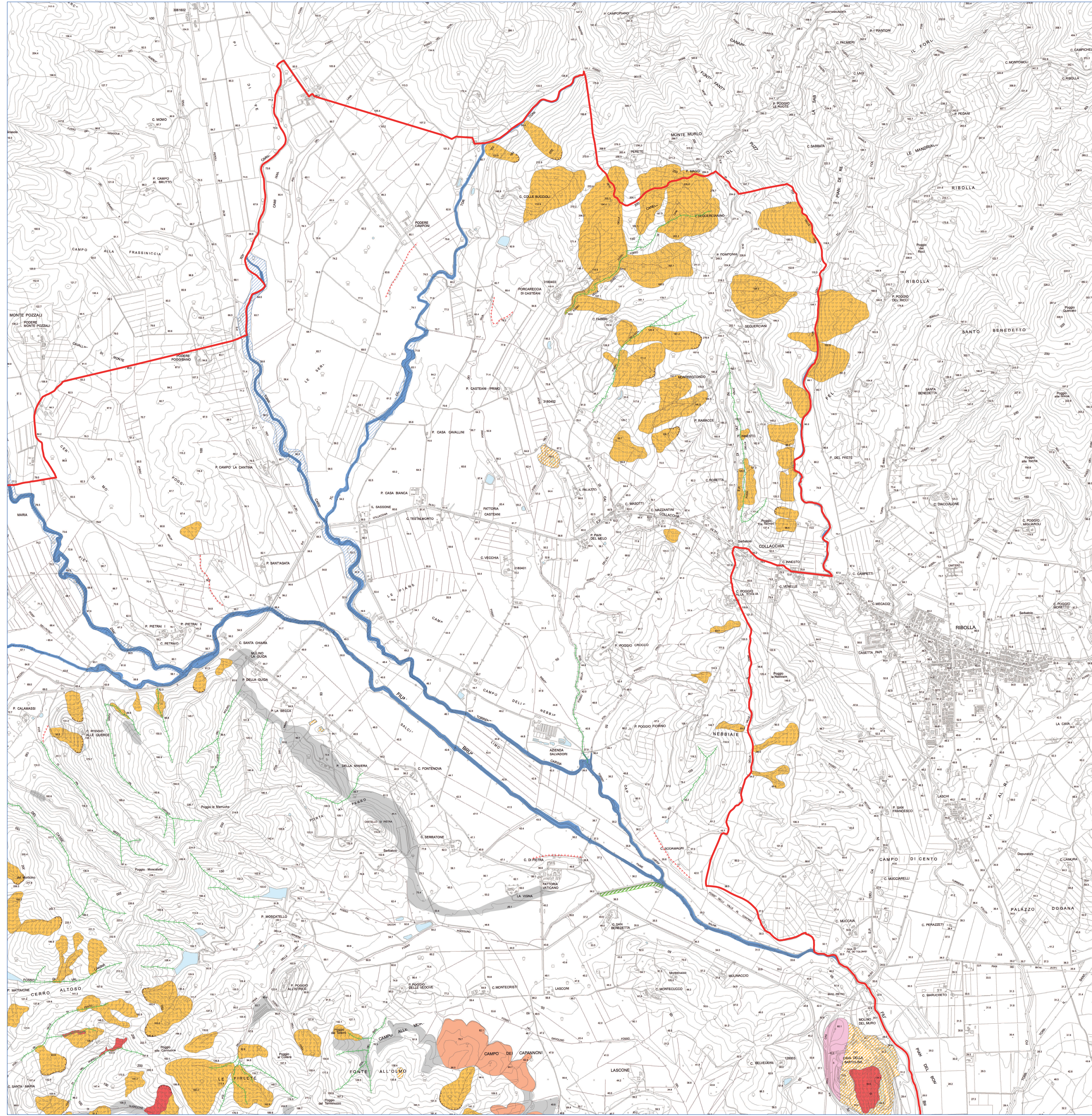
Collaboratori:
Giovanna Pessina
Riccardo Rossi



PS
PO



Febbraio 2021



- Legenda**
- Confine Comunale
 - Area con copertura di tipo detritico
 - Discarica mineraria e di cava
 - Terreni di bonifica
 - Orlo di terrazzo alluvionale
 - Area denudata
 - Area di erosione
 - Zone potenzialmente instabili legate alla giacitura, litologia e attività
 - Corona di frana
 - Frane di scivolamento e colata lenta attive
 - Frane di scivolamento e colata lenta inattive potenzialmente instabili
 - Frane di crollo attive
 - Depressioni morfologiche attive
 - Depressioni morfologiche potenzialmente instabili
 - Franosità diffusa e franosità superficiale attiva
 - Aree potenzialmente instabili per deformazioni superficiali
 - Fascia di dinamica fluviale legata ai processi di erosione attiva
 - Dolina inattiva
 - Alveo in approfondimento
 - Lago naturale o artificiale
 - Corso d'acqua
 - Algine