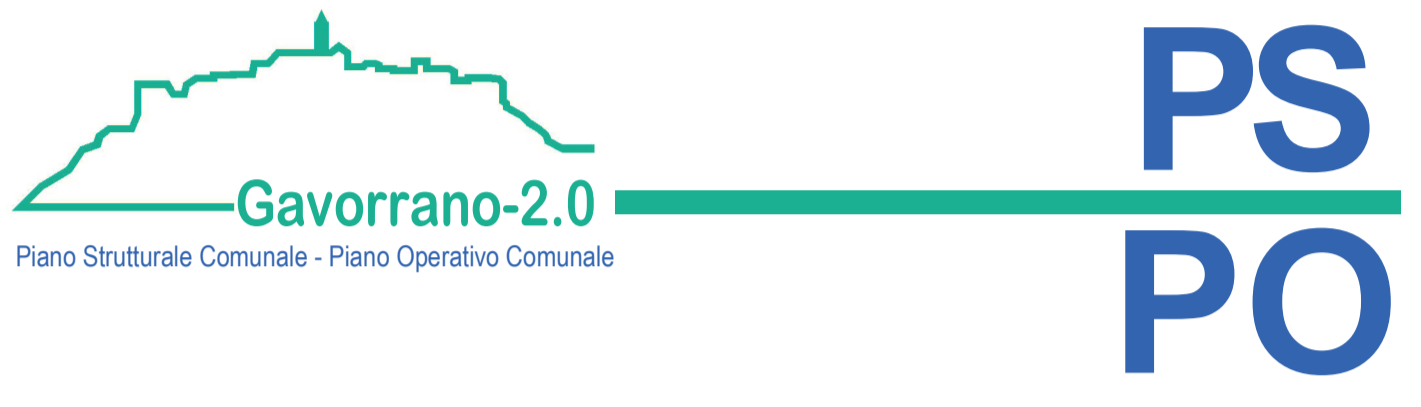
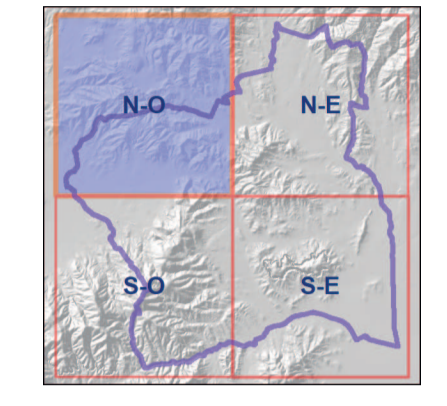


PIANO STRUTTURALE

g. Quadro Conoscitivo

Tav.3.04 - Carta geomorfologica
(modifica a seguito di elementi conoscitivi emersi successivamente alla prima stesura)
quadrante nord-ovest scala 1:10.000

- | | |
|--|---|
| Sindaco:
Andrea Biondi | Progettisti:
Stefano Giommoni
Rita Monaci |
| Giunta Comunale:
Francesca Bargiacchi
Claudio Saragosa
Daniele Tonini
Stefania Ulivieri | Indagini geologiche:
Sandro Ricci |
| Responsabile del Procedimento:
Massimo Padellini | Indagini idrauliche:
Mario Di Felice |
| Garante dell'Informazione e della Partecipazione:
Stefania Pepi | Collaboratori:
Giovanna Pessina
Riccardo Rossi |



Febbraio 2021

- ### Legenda
- Confine Comunale
 - Area con copertura di tipo detritico
 - Discarica mineraria e di cava
 - Terreni di bonifica
 - Orlo di terrazzo alluvionale
 - Area denudata
 - Area di erosione
 - Zone potenzialmente instabili legate alla giacitura, litologia e attività
 - Corona di frana
 - Frane di scivolamento e colata lenta attive
 - Frane di scivolamento e colata lenta inattive potenzialmente instabili
 - Frane di crollo attive
 - Depressioni morfologiche attive
 - Depressioni morfologiche potenzialmente instabili
 - Franosità diffusa e franosità superficiale attiva
 - Aree potenzialmente instabili per deformazioni superficiali
 - Fascia di dinamica fluviale legata ai processi di erosione attiva
 - Dolina inattiva
 - Alveo in approfondimento
 - Lago naturale o artificiale
 - Corso d'acqua
 - Argine

