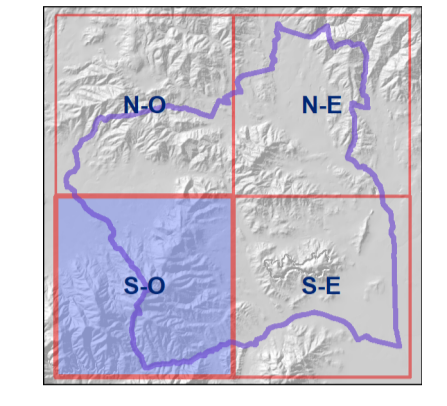


PIANO STRUTTURALE

g. Quadro Conoscitivo

Tav.4.03 - Carta idrogeologica
quadrante sud-ovest
scala 1:10.000

Sindaco: Andrea Biondi
Progettisti: Stefano Giommoni, Rita Monaci
Giunta Comunale: Francesca Bargiacchi, Claudio Saragosa, Daniele Tonini, Stefania Ulivieri
Responsabile del Procedimento: Massimo Padellini
Garante dell'Informazione e della Partecipazione: Stefania Pepi
Indagini geologiche: Pietro Pettini, Sandro Ricci
Indagini idrauliche: Mario Di Felice
Collaboratori: Giovanna Pessina, Riccardo Rossi



Novembre 2019

Legenda

- Confine Comunale
- Permeabilità**
 - Primaria, Alta
 - Primaria, Media
 - Primaria, Medio-Bassa
 - Primaria, Bassa
 - Secondaria, Alta
 - Secondaria, Media
 - Secondaria, Medio-Bassa
 - Secondaria, Bassa
- Vulnerabilità**
 - Vulnerabilità Alta
 - Vulnerabilità Media
 - Vulnerabilità Medio-Bassa
 - Vulnerabilità Bassa
- Laghi
- Aree di potenziale ricarica
- Fascia di rispetto Pozzi Sorgenti Idropotabili
- Bacini Idrografici

