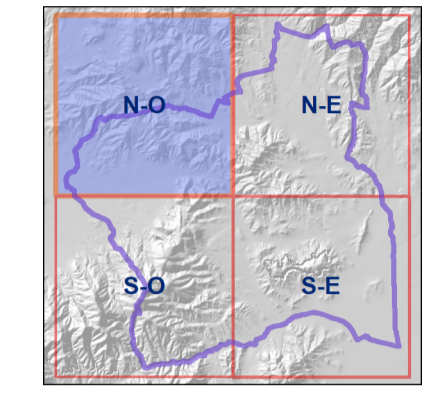


PIANO STRUTTURALE

g. Quadro Conoscitivo

Tav.4.04 - Carta idrogeologica
quadrante nord-ovest
scala 1:10.000

- | | |
|--|---|
| Sindaco:
Andrea Biondi | Progettisti:
Stefano Giommoni
Rita Monaci |
| Giunta Comunale:
Francesca Bargiacchi
Claudio Saragosa
Daniele Tonini
Stefania Ulivieri | Indagini geologiche:
Sandro Ricci |
| Responsabile del Procedimento:
Massimo Padellini | Indagini idrauliche:
Mario Di Felice |
| Garante dell'informazione e della Partecipazione:
Stefania Pepi | Collaboratori:
Giovanna Pessina
Riccardo Rossi |



Novembre 2019

- Legenda**
- Confine Comunale
 - Permeabilità**
 - Primaria, Alta
 - Primaria, Media
 - Primaria, Medio-Bassa
 - Primaria, Bassa
 - Secondaria, Alta
 - Secondaria, Media
 - Secondaria, Medio-Bassa
 - Secondaria, Bassa
 - Vulnerabilità**
 - Vulnerabilità Alta
 - Vulnerabilità Media
 - Vulnerabilità Medio-Bassa
 - Vulnerabilità Bassa
 - Laghi
 - Aree di potenziale ricarica
 - Fascia di rispetto Pozzi Sorgenti Idropotabili
 - Bacini Idrografici

