



# PIANO STRUTTURALE

## g. Quadro Conoscitivo

**Tav.5.01 - Carta delle aree a pericolosità geologica**  
(modifica a seguito di elementi conoscitivi emersi successivamente alla prima stesura)  
quadrante nord-est scala 1:10.000

**Sindaco:**  
Andrea Biondi

**Progettisti:**  
Stefano Giommoni  
Rita Monaci  
Pietro Pettini

**Giunta Comunale:**  
Francesca Bargiacchi  
Claudio Saragosa  
Daniele Tonini  
Stefania Ulivieri

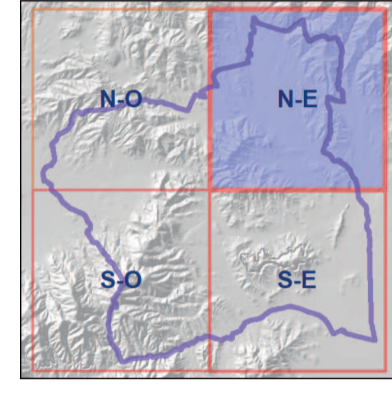
**Indagini geologiche:**  
Sandro Ricci

**Indagini idrauliche:**  
Mario Di Felice

**Responsabile del Procedimento:**  
Massimo Padellini

**Garante dell'Informazione e della Partecipazione:**  
Stefania Pepi

**Collaboratori:**  
Giovanna Pessina  
Riccardo Rossi



**PS**  
**PO**



Febbraio 2021

### Legenda

Confine Comunale

### Pericolosità Geologica

- Classe di Pericolosità 1g (bassa)
- Classe di Pericolosità 2g (media)
- Classe di Pericolosità 3g (elevata) P.F.E.
- Classe di Pericolosità 4g (molto elevata) P.F.M.E.

