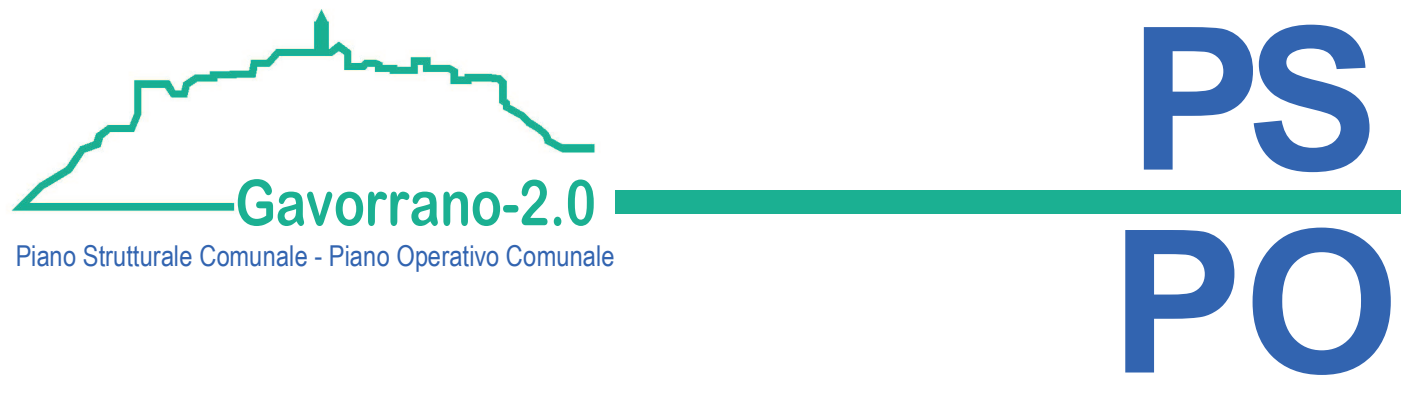
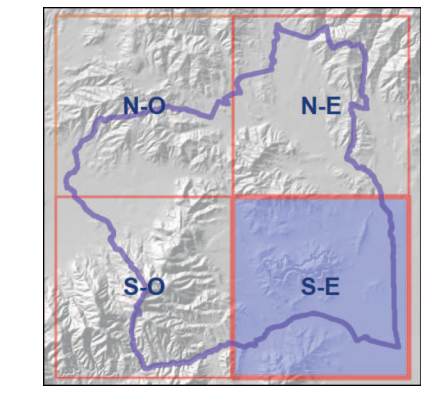


# PIANO STRUTTURALE

## g. Quadro Conoscitivo

**Tav.5.02 - Carta delle aree a pericolosità geologica**  
(modifica a seguito di elementi conoscitivi emersi successivamente alla prima stesura)  
quadrante sud-est scala 1:10.000

- |  |   |
|--|---|
| <b>Sindaco:</b><br>Andrea Biondi   | <b>Progettisti:</b><br>Stefano Giommoni<br>Rita Monaci      |
| <b>Giunta Comunale:</b><br>Francesca Bargiacchi<br>Claudio Saragosa<br>Daniele Tonini<br>Stefania Ulivieri | <b>Indagini geologiche:</b><br>Sandro Ricci                 |
| <b>Responsabile del Procedimento:</b><br>Massimo Padellini   | <b>Indagini idrauliche:</b><br>Mario Di Felice              |
| <b>Garante dell'Informazione e della Partecipazione:</b><br>Stefania Pepi                                  | <b>Collaboratori:</b><br>Giovanna Pessina<br>Riccardo Rossi |



**PS  
PO**

Febbraio 2021

- Legenda**
- Confine Comunale
- Pericolosità Geologica**
- Classe di Pericolosità 1g (bassa)
  - Classe di Pericolosità 2g (media)
  - Classe di Pericolosità 3g (elevata) P.F.E.
  - Classe di Pericolosità 4g (molto elevata) P.F.M.E.

