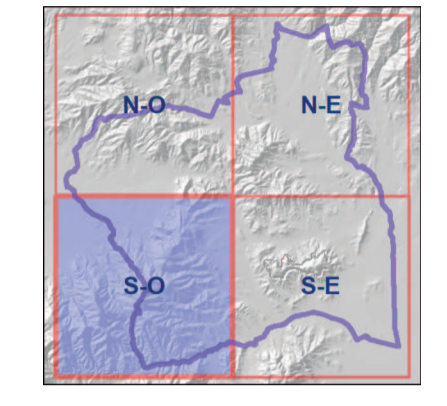


PIANO STRUTTURALE

g. Quadro Conoscitivo

Tav.5.03 - Carta delle aree a pericolosità geologia
(modifica a seguito di elementi conoscitivi emersi successivamente alla prima stesura)
quadrante sud-ovest scala 1:10.000

- | | |
|--|---|
| Sindaco:
Andrea Biondi | Progettisti:
Stefano Giommoni
Rita Monaci |
| Giunta Comunale:
Francesca Bargiacchi
Claudio Saragosa
Daniele Tonini
Stefania Ulivieri | Indagini geologiche:
Sandro Ricci |
| Responsabile del Procedimento:
Massimo Padellini | Indagini idrauliche:
Mario Di Felice |
| Garante dell'informazione e della Partecipazione:
Stefania Pepi | Collaboratori:
Giovanna Pessina
Riccardo Rossi |



Febbraio 2021

- Legenda**
- Confine Comunale
- Pericolosità Geologica**
- Classe di Pericolosità 1g (bassa)
 - Classe di Pericolosità 2g (media)
 - Classe di Pericolosità 3g (elevata) P.F.E.
 - Classe di Pericolosità 4g (molto elevata) P.F.E.

