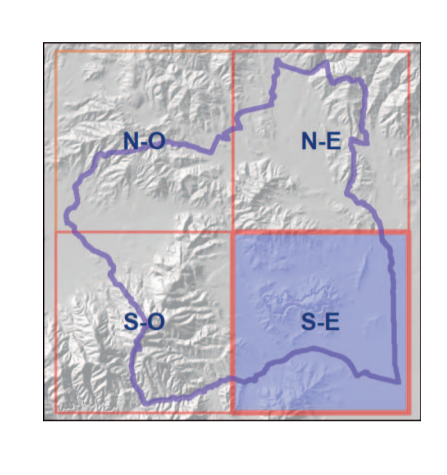


# PIANO STRUTTURALE

## g. Quadro Conoscitivo

**Tav.6.02 - Carta delle aree a pericolosità idraulica**  
(modifica a seguito di elementi conoscitivi emersi successivamente alla prima stesura)  
quadrante sud-est scala 1:10.000

- |  |   |
|--|---|
| <b>Sindaco:</b><br>Andrea Biondi   | <b>Progettisti:</b><br>Stefano Giommoni<br>Rita Monaci                        |
| <b>Giunta Comunale:</b><br>Francesca Bargiacchi<br>Claudio Saragosa<br>Daniele Tonini<br>Stefania Ulivieri | <b>Indagini geologiche:</b><br>Pietro Pettini<br>Sandro Ricci<br>Sandro Ricci |
| <b>Responsabile del Procedimento:</b><br>Massimo Padellini   | <b>Indagini idrauliche:</b><br>Mario Di Felice                                |
| <b>Garante dell'Informazione e della Partecipazione:</b><br>Stefania Pepi                                  | <b>Collaboratori:</b><br>Giovanna Pessina<br>Riccardo Rossi                   |



**PS  
PO**

Novembre 2020

- Legenda**
- Confine Comunale
  - Pericolosità Idraulica**
  - Classe di Pericolosità 11 (bassa)
  - Classe di Pericolosità 12 (media)
  - Classe di Pericolosità 13 (elevata)
  - Classe di Pericolosità 14 (molto elevata)
  - Delimitazione delle aree, sottoposte a studio idraulico, a pericolosità da alluvione con Tn<30 anni (P4) e 30-Tn<200 anni (P3)
  - Area idrica o Reteicolo idrografico
  - Tratto lombato
  - Buffer 10 mt Area idrica - Reteicolo idrografico - Tratto lombato

