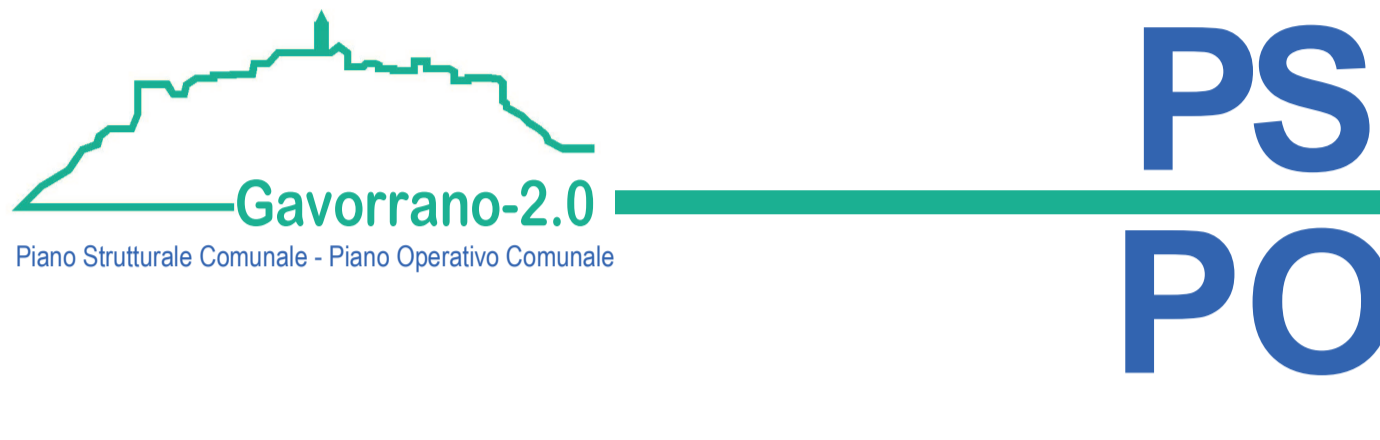
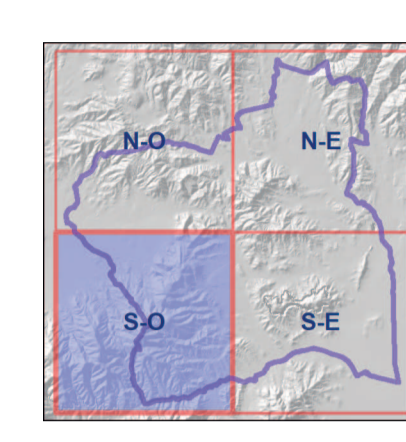


PIANO STRUTTURALE

g. Quadro Conoscitivo

Tav.6.03 - Carta delle aree a pericolosità idraulica
(modifica a seguito di elementi conoscitivi emersi successivamente alla prima stesura)
quadrante sud-ovest scala 1:10.000

- Sindaco:** Andrea Biondi
- Progettisti:** Stefano Giommoni, Rita Monaci
- Giunta Comunale:** Pietro Pettini
- Francesca Bargiacchi**
Claudio Saragosa
Daniele Tonini
Stefania Ulivieri
- Responsabile del Procedimento:** Massimo Padellini
- Garante dell'Informazione e della Partecipazione:** Stefania Pepi
- Indagini geologiche:** Sandro Ricci
- Indagini idrauliche:** Mario Di Felice
- Collaboratori:** Giovanna Pessina, Riccardo Rossi



Novembre 2020

- Legenda**
- Confine Comunale
 - Pericolosità Idraulica**
 - Classe di Pericolosità 11 (bassa)
 - Classe di Pericolosità 12 (media)
 - Classe di Pericolosità 13 (elevata)
 - Classe di Pericolosità 14 (molto elevata)
 - Delimitazione delle aree, sottoposte a studio idraulico, a pericolosità da alluvione con T=30 anni (P4) e 30-T=200 anni (P3)
 - Area idrica o Rete idrografica
 - Tratto lombato
 - Buffer 10 mt Area idrica - Rete idrografica - Tratto lombato

