

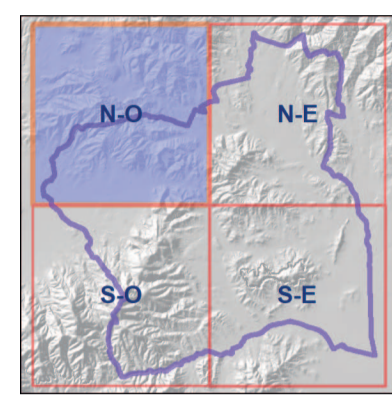


PIANO STRUTTURALE

g. Quadro Conoscitivo

Tav.6.04 - Carta delle aree a pericolosità idraulica
(modifica a seguito di elementi conoscitivi emersi successivamente alla prima stesura)
quadrante nord-ovest scala 1:10.000

- | | |
|--|---|
| Sindaco:
Andrea Biondi | Progettisti:
Stefano Giommoni
Rita Monaci |
| Giunta Comunale:
Francesca Bargiacchi
Claudio Saragosa
Daniele Tonini
Stefania Ulivieri | Indagini geologiche:
Sandro Ricci |
| Responsabile del Procedimento:
Massimo Padellini | Indagini idrauliche:
Mario Di Felice |
| Garante dell'Informazione e della Partecipazione:
Stefania Pepi | Collaboratori:
Giovanna Pessina
Riccardo Rossi |



**PS
PO**

Novembre 2020

Legenda

- Confine Comunale
- Pericolosità Idraulica**
- Classe di Pericolosità 11 (bassa)
- Classe di Pericolosità 12 (media)
- Classe di Pericolosità 13 (elevata)
- Classe di Pericolosità 14 (molto elevata)
- Delimitazione delle aree, sottoposte a studio idraulico, a pericolosità da alluvione con T=30 anni (P4) e 30-T=200 anni (P3)
- Area idrica o Reticolo idrografico
- Tratto tombato
- Buffer 10 mt Area idrica - Reticolo idrografico - Tratto tombato

